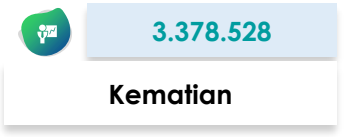
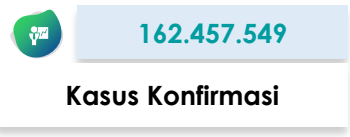




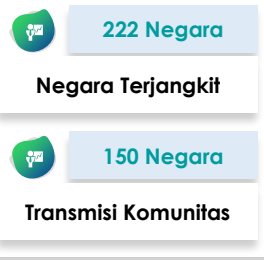
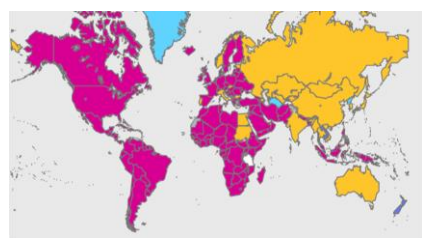
# SITUASI TERKINI PERKEMBANGAN CORONAVIRUS DISEASE (COVID-19)

Data dilaporkan sampai 17 Mei 2021

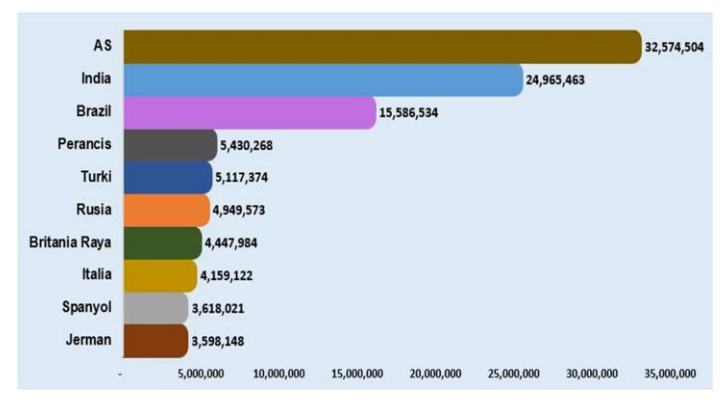
## SITUASI GLOBAL



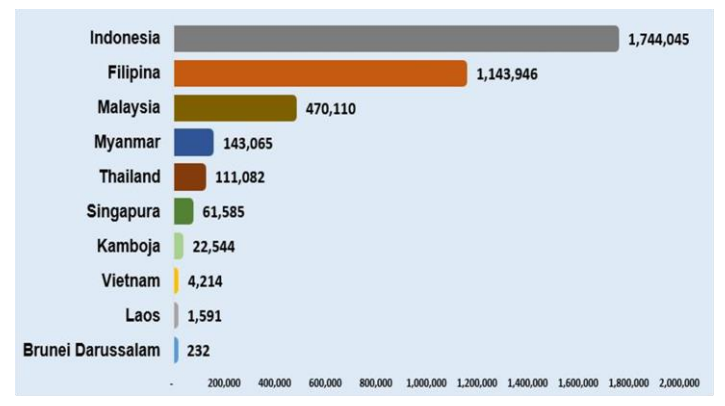
### Peta Global



### 10 Negara dengan Kasus Konfirmasi Tertinggi



### Kasus di Negara ASEAN











## Negara dengan Transmisi Komunitas

Afghanistan	Guinea Bissau	Pakistan
Afrika Selatan	Guinea Khatulistiwa	Palestina
Algeria	Guyana	Panama
Amerika Serikat	Haiti	Pantai Gading
Andorra	Honduras	Papua Nugini
Angola	Hungaria	Paraguay
Arab Saudi	Indonesia	Perancis
Argentina	Irak	Peru
Armenia	Iran	Polandia
Aruba	Irlandia	Puerto Rico
Austria	Islandia	Qatar
Bahrain	Israel	Republik Afrika Tengah
Bangladesh	Jamaika	Republik Arab Suriah
Barbados	Jerman	Republik Ceko
Belanda	Jersey	Republik Demokratik Kongo
Belarusia	Kamerun	Republik Dominikan
Belgia	Kanada	Republik Moldova
Belize	Kenya	Reunion
Benin	Kepulauan Virgin Amerika Serikat	Rumania
Bermuda	Kolombia	Rwanda
Bolivia	Komoros	Saint Lucia
Bonaire	Kongo	Saint Martin
Bosnia dan Herzegovina	Kosovo	Saint Vincent dan Grenadine
Botswana	Kosta Rika	San Marino
Brazil	Kroasia	Sao Tome and Principe
Britania Raya	Kuba	Senegal
Burkina Faso	Kuwait	Serbia
Burundi	Latvia	Seychelles
Cabo Verde	Lebanon	Sierra Leone
Chad	Lesotho	Sint Maarten
Chili	Liberia	Somalia
Curacao	Libya	Spanyol
Denmark	Lituania	Sudan Selatan
Djibouti	Luksemburg	Suriname
Ekuador	Madagaskar	Swedia
El Salvador	Malawi	Swiss
Eritrea	Malaysia	Timor Leste
Eswatini	Mali	Togo
Ethiopia	Maroko	Trinidad dan Tobago
Fillipina	Martinik	Tunisia
Finlandia	Mauritania	Turki
Gabon	Mayotte	Uganda
Gambia	Meksiko	Ukraina
Georgia	Mozambik	Uruguay
Ghana	Namibia	Venezuela
Guadeloupe	Nepal	Yaman
Guatemala	Nicaragua	Yordania
Guernsey	Niger	Yunani
Guiana Prancis	Nigeria	Zambia
Guinea	Oman	Zimbabwe

### Keterangan :

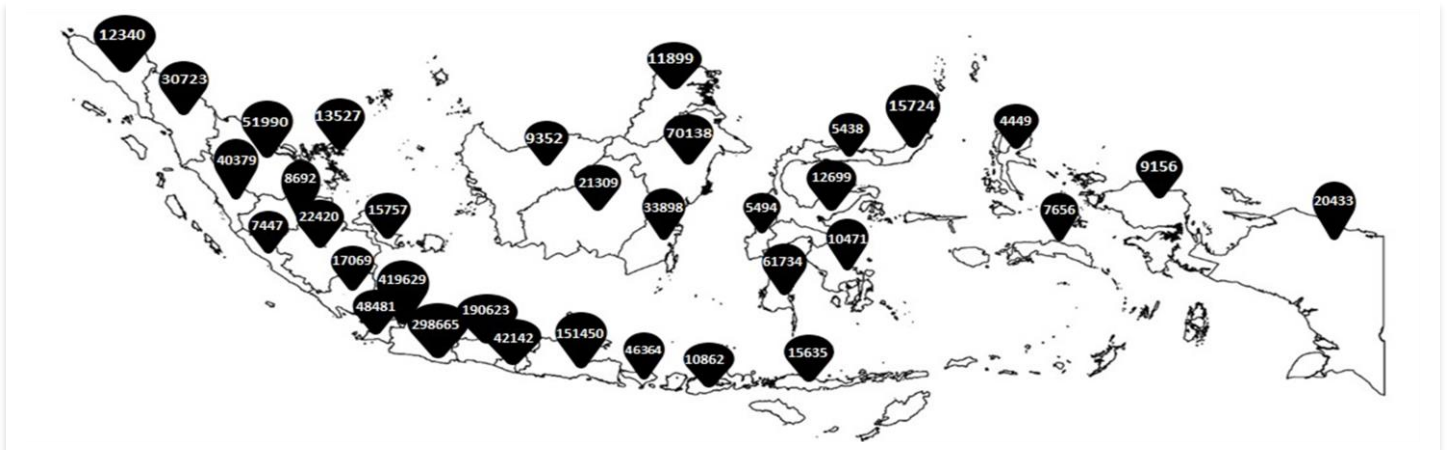
- Negara transmisi komunitas adalah negara yang tidak dapat menentukan sumber rantai penularan dengan jumlah kasus yang dilaporkan sangat banyak.
- Negara transmisi komunitas bisa berubah-ubah setiap harinya mengikuti update klasifikasi dari WHO.
- Negara baru masuk ke klasifikasi transmisi komunitas berwarna **merah**.

# SITUASI INDONESIA

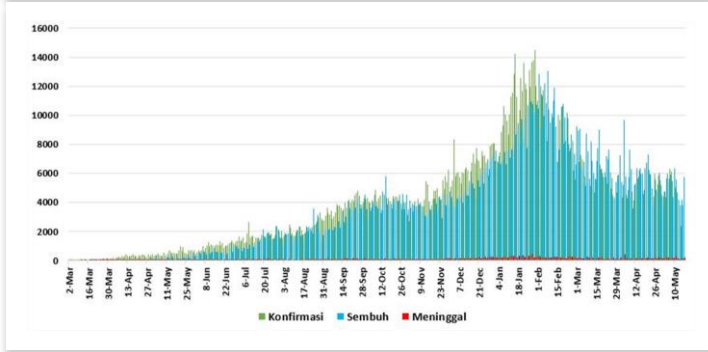
 <b>1.744.045</b>	 <b>1.606.611</b>	 <b>48.305</b>	 <b>89.129</b>
<b>Kasus Konfirmasi</b>	<b>Kasus Sembuh</b>	<b>Kasus Meninggal</b>	<b>Kasus Aktif</b>
 <b>15.552.687</b>	 <b>10.446.166</b>	 <b>8.702.121</b>	 <b>79.815</b>
<b>Spesimen Diperiksa</b>	<b>Orang Diperiksa</b>	<b>Hasil Negatif</b>	<b>Kasus Suspek</b>

Saat ini, **Indonesia** termasuk dalam kategori **TRANSMISI KOMUNITAS**

## Peta Situasi di Indonesia

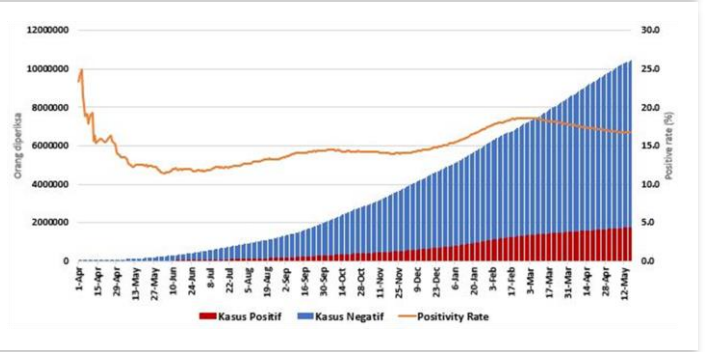


## Perkembangan Kasus



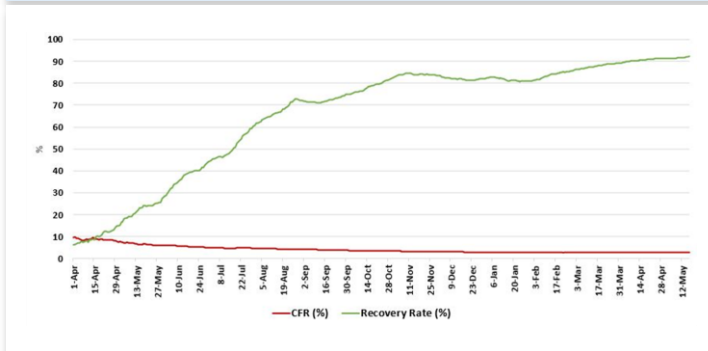
\* Kenaikan tertinggi dilaporkan tanggal 30 Januari 2021 dengan 14,518 kasus.  
 \*\* Jumlah kasus harian yang dilaporkan, bukan menggambarkan jumlah kasus yang terinfeksi pada hari tersebut.

## Positivity Rate



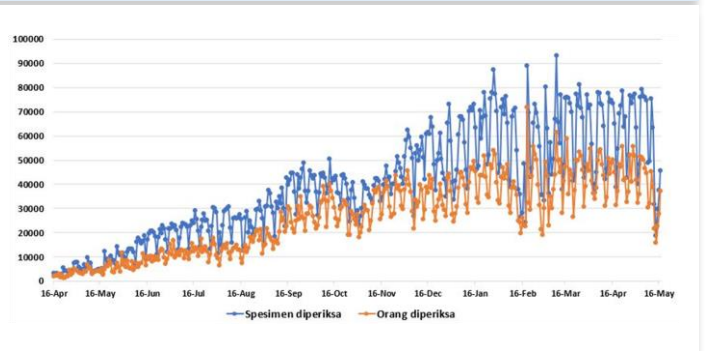
Positivity Rate **16,7%**  
 (standar WHO <5%)

## CFR dan Recovery Rate (%)



Case Fatality Rate **2,8%**  
 Recovery Rate **92,1%**

## Jumlah Spesimen Diperiksa dan Jumlah Kasus Diperiksa Lab



Rata-Rata dalam 1 Minggu Terakhir adalah **43.068**  
 Spesimen/Hari dan **29.791** Kasus Dites/Hari

Tabel Per Provinsi di Indonesia

NO	PROVINSI	JUMLAH KASUS TANGGAL 17 MEI 2021			JUMLAH KASUS SEMBUH			JUMLAH KASUS MENINGGAL		
		S/D 16/05 2021	17/05 2021	KUM	S/D 16/05 2021	17/05 2021	KUM	S/D 16/05 2021	17/05 2021	KUM
1	ACEH	12249	91	12340	10354	22	10376	494	5	
2	SUMATERA UTARA	30632	91	30723	27239	63	27302	1007	2	1009
3	SUMATERA BARAT	40252	127	40379	36607	146	36753	884	10	
4	RIAU	51673	317	51990	45601	600	46201	1324	21	1345
5	JAMBI	8671	21	8692	7071	48	7119	143	1	
6	SUMATERA SELATAN	22314	106	22420	19985	207	20192	1111	8	1119
7	BENGKULU	7443	4	7447	6509	10	6519	176	0	
8	LAMPUNG	17009	60	17069	14739	92	14831	868	5	873
9	BANGKA BELITUNG	15649	108	15757	14086	214	14300	242	1	
10	KEPULAUAN RIAU	13421	106	13527	11243	4	11247	298	1	299
11	DKI JAKARTA	419208	421	419629	404984	286	405270	6943	25	
12	JAWA BARAT	297304	1361	298665	263755	1143	264898	3959	26	3985
13	JAWA TENGAH	189950	673	190623	174225	796	175021	8738	44	
14	DI YOGYAKARTA	42006	136	42142	38526	170	38696	1068	8	1076
15	JAWA TIMUR	151248	202	151450	138704	268	138972	11018	25	
16	BANTEN	48428	53	48481	45258	320	45578	1231	2	1233
17	BALI	46290	74	46364	43852	114	43966	1445	4	
18	NUSA TENGGARA BARAT	10850	12	10862	8045	0	8045	409	0	409
19	NUSA TENGGARA TIMUR	15582	53	15635	13732	372	14104	403	4	
20	KALIMANTAN BARAT	9280	72	9352	8468	91	8559	69	2	71
21	KALIMANTAN TENGAH	21252	57	21309	18463	160	18623	478	6	
22	KALIMANTAN SELATAN	33873	25	33898	31932	77	32009	980	4	984
23	KALIMANTAN TIMUR	70079	59	70138	67280	114	67394	1689	4	
24	KALIMANTAN UTARA	11895	4	11899	11262	14	11276	188	0	188
25	SULAWESI UTARA	15723	1	15724	14516	259	14775	537	0	
26	SULAWESI TENGAH	12685	14	12699	11807	79	11886	349	2	351
27	SULAWESI SELATAN	61714	20	61734	60491	29	60520	935	1	
28	SULAWESI TENGGARA	10470	1	10471	9984	14	9998	215	0	215
29	GORONTALO	5436	2	5438	5119	8	5127	170	0	
30	SULAWESI BARAT	5491	3	5494	5315	3	5318	120	0	120
31	MALUKU	7636	20	7656	7217	5	7222	120	0	
32	MALUKU UTARA	4449	0	4449	4224	8	4232	120	0	120
33	PAPUA	20433	0	20433	11455	0	11455	207	0	
34	PAPUA BARAT	9155	1	9156	8809	18	8827	155	1	156
	Dalam Proses Verifikasi di Lapangan	0	0	0	0	0	0	0	0	
	<b>TOTAL</b>	<b>1739750</b>	<b>4295</b>	<b>1744045</b>	<b>1600857</b>	<b>5754</b>	<b>1606611</b>	<b>48093</b>	<b>212</b>	<b>48305</b>

## Pesan untuk Masyarakat

Untuk mencegah penularan COVID-19, masyarakat perlu melakukan :

1. Menerapkan Gerakan Masyarakat Hidup Sehat (Germas) dengan mempraktikkan Perilaku Hidup Bersih dan Sehat (PHBS) terutama menjaga daya tahan tubuh dengan cara konsumsi gizi seimbang, istirahat/tidur yang cukup, latihan fisik/olahraga teratur, serta mengelola stress.
2. Membatasi kegiatan diluar rumah jika tidak ada keperluan mendesak. Hindari perjalanan yang tidak mendesak terutama ke negara/wilayah dengan transmisi komunitas.
3. Selalu menjaga kebersihan tangan dengan mencuci tangan pakai sabun dengan air mengalir selama 40-60 detik atau menggunakan *hand sanitizer* minimal 20-30 detik.
4. Disiplin menggunakan masker setiap beraktivitas/berinteraksi dengan orang lain dan selalu menerapkan etika batuk dan bersin yaitu apabila batuk/bersin tutup dengan menggunakan lengan atas bagian dalam atau tisu. Apabila menggunakan tisu, harus segera dibuang ke tempat sampah.
5. Menjaga jarak dengan siapapun minimal 1-2 meter.
6. Hindari menyentuh mata, hidung, dan mulut.
7. Apabila mengalami gejala terkait COVID-19, segera lakukan pemeriksaan di fasilitas kesehatan.
8. Menghindari hoaks dengan cara mengupdate informasi mengenai COVID-19 melalui sumber resmi yang terpercaya.

## Tautan Informasi Web

1. <https://infeksiemerging.kemkes.go.id>
2. <https://sehatnegeriku.kemkes.go.id/>
3. <https://www.who.int/emergencies/diseases/novel-coronavirus-2019>
4. <https://covid19.who.int/table>
5. <https://vaksin.kemkes.go.id/#/vaccines>



## INFEKSI EMERGING

Perkembangan situasi COVID-19 dapat dipantau di laman <https://covid19.kemkes.go.id>  
Hotline COVID-19 119 ext 9

### Kelompok Substansi Penyakit Infeksi Emerging

Gedung Adhyatma Lantai 6 Jl. HR. Rasuna Said, Blok X.5 Kavling 4-9  
Kuningan, Kuningan Timur, Kota Jakarta Selatan, Daerah Khusus Ibukota Jakarta 12950

