



KEMENTERIAN
KESEHATAN
REPUBLIK
INDONESIA



Perkembangan Situasi Penyakit Infeksi Emerging

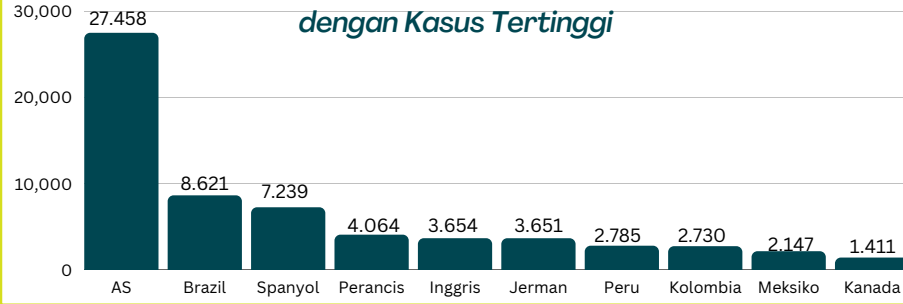
Minggu Epidemiologi ke-41 Tahun 2022

9 Oktober - 15 Oktober 2022

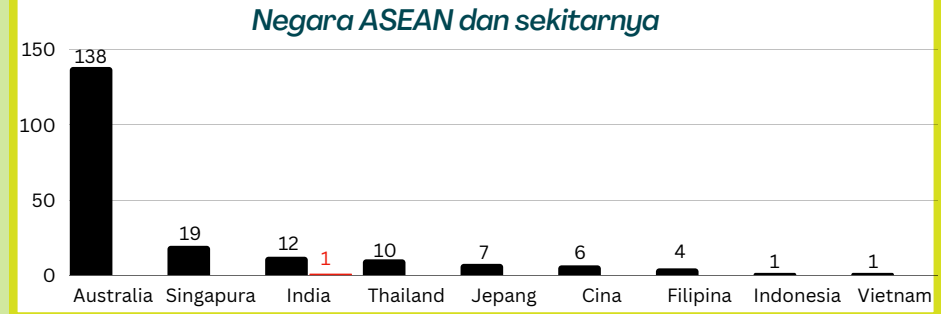
A Monkeypox



Persebaran Kasus Monkeypox Tahun 2022 pada 10 Negara dengan Kasus Tertinggi

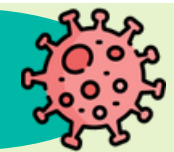


Persebaran Kasus dan Kematian Monkeypox Tahun 2022 pada Negara ASEAN dan sekitarnya

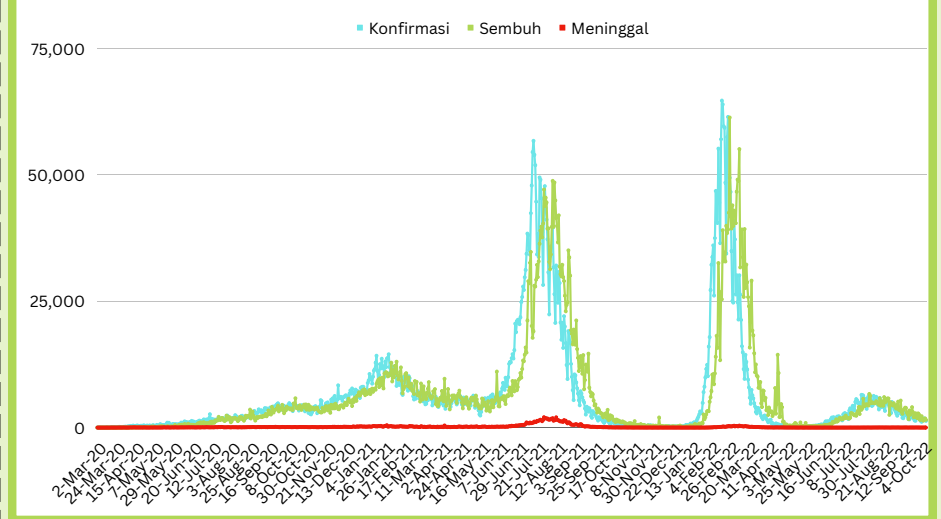


Sumber: ourworldindata.org/monkeypox

B COVID-19



Perkembangan Kasus COVID-19 di Indonesia



Sumber: WHO (who.int)



Situasi Global

Total kasus konfirmasi COVID-19 di Dunia sejak 31 Desember 2019 sampai 15 Oktober 2022 adalah 621.625.089 kasus konfirmasi dengan 6.546.875 kematian. Lima negara terbanyak yang melaporkan kasus konfirmasi harian pada tanggal 15 Oktober 2022 adalah Jerman, AS, Perancis, China, dan Italia.

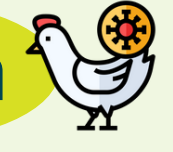


Situasi Indonesia

Total kasus COVID-19 di Indonesia sampai dengan 15 Oktober 2022 sebanyak 6.455.542 kasus konfirmasi dengan 158.301 kematian (CFR 2,45%) dan 6.279.980 sembuh yang tersebar di 514 kab/kota di 34 provinsi. Lima provinsi terbanyak melaporkan kasus harian di antaranya adalah DKI Jakarta, Jawa Barat, Jawa Tengah, Jawa Timur dan Banten.

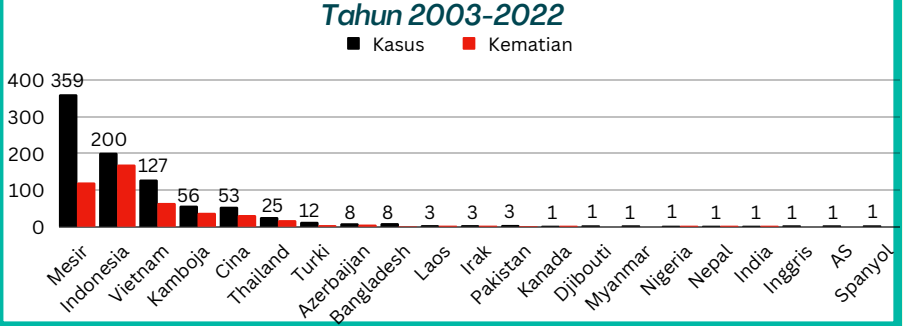
Sumber: WHO WPRO (who.int/westernpacific), Hong Kong Center for Health Protection (chp.gov.hk) dan European CDC (ecdc.europa.eu)

C Avian Influenza



A (H5N1)

Persebaran Kasus dan Kematian A(H5N1) Berdasar Negara Tahun 2003-2022



Situasi Global

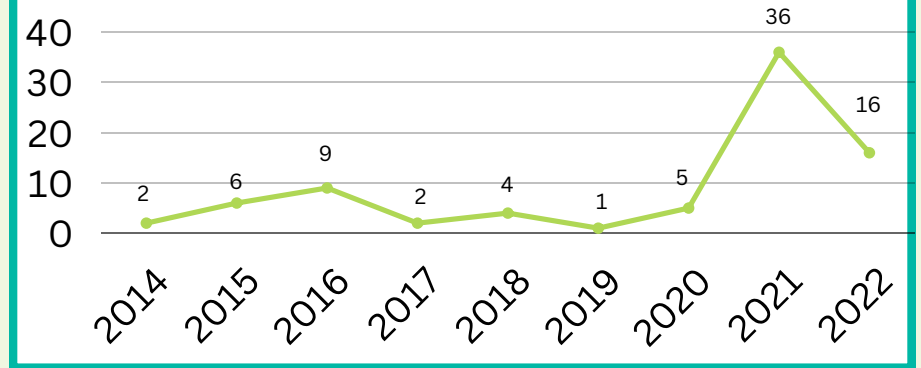
Tidak ada penambahan kasus A(H5N1) pada minggu ke-41. Pada tahun 2022 telah dilaporkan 2 kasus dari AS dan Spanyol. Sejak tahun 2003 hingga tahun 2022 telah dilaporkan sebanyak 866 kasus dengan 456 kasus kematian (CFR: 52,7%)

Situasi Indonesia

Indonesia pernah melaporkan kasus A(H5N1) pada tahun 2005-2017 sebanyak 200 kasus dan 168 kematian (CFR: 84%). Sejak tahun 2018 belum ada pelaporan kasus baru.

A (H5N6)

Dinamika Kasus A(H5N6) Tahun 2014-2022



Situasi Global

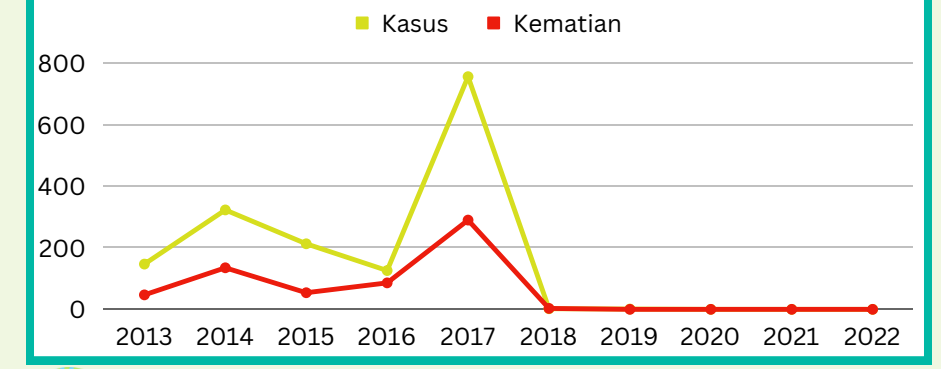
Tidak ada penambahan kasus A(H5N6) pada Minggu ke-41 Tahun 2022. Sejak tahun 2014 hingga tahun 2022 dilaporkan sebanyak 81 kasus (80 dilaporkan dari Cina dan 1 dari Laos) dengan 33 kasus kematian.

Situasi Indonesia

Belum pernah dilaporkan kasus A(H5N6) di Indonesia

A (H7N9)

Persebaran Kasus dan Kematian A(H7N9) Tahun 2013-2022



Situasi Global

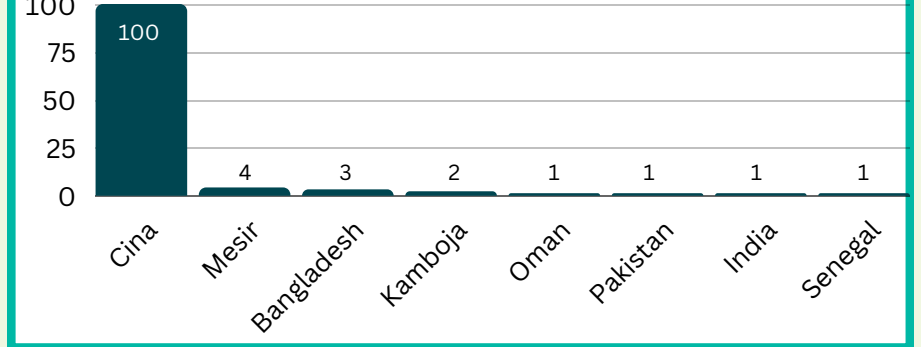
Tidak ada penambahan kasus A(H7N9) pada Minggu ke-41. Sejak tahun 2013 hingga tahun 2022 dilaporkan sebanyak 1568 kasus (1560 dari Cina, 5 dari Taiwan, 2 dari Kanada, dan 1 dari Malaysia) dengan 615 kasus kematian.

Situasi Indonesia

Belum pernah dilaporkan kasus A(H7N9) di Indonesia

A (H9N2)

Persebaran Kasus A(H9N2) Berdasar Negara Tahun 1998-2022



Situasi Global

Tidak ada penambahan kasus A(H9N2) pada Minggu ke-41 Tahun 2022. Sejak tahun 1998 hingga tahun 2022 dilaporkan sebanyak 114 kasus dengan 2 kasus kematian.

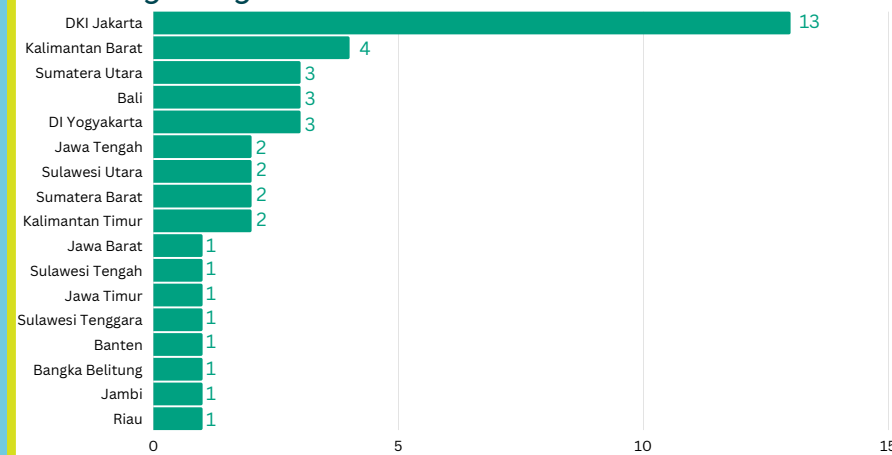
Situasi Indonesia

Belum pernah dilaporkan kasus A(H9N2) di Indonesia

D Hepatitis Acute Unknown



Persebaran Kasus Probable Hepatitis Akut yang Belum Diketahui Penyebabnya Berdasarkan Provinsi di Indonesia Tahun 2022



Sumber: who.int

Situasi Global

Sejak 5 April 2022 hingga 8 Juli 2022, telah dilaporkan 1.010 kasus dengan 22 kematian (CFR: 2,18%) dari 35 negara. Kasus tersebut tersebar sebagian besar di wilayah WHO Eropa (484 kasus) dan wilayah WHO Amerika (435 kasus). Belum ada penambahan pelaporan kasus di Dunia hingga saat ini

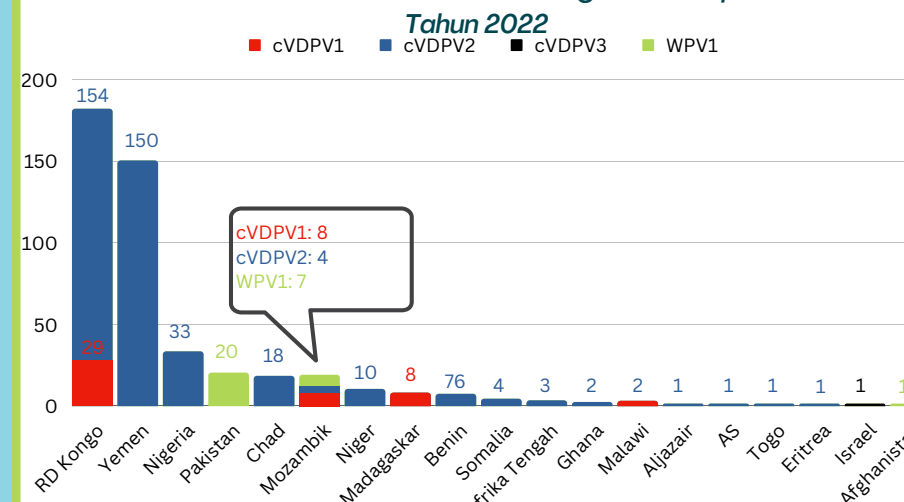
Situasi Indonesia

Jumlah kasus probable hepatitis akut yang tidak diketahui penyebabnya hingga 15 Oktober 2022 terdapat sebanyak 42 kasus dengan 14 kasus kematian (33,3%). Sedangkan, jumlah kasus pending terdapat sebanyak 7 kasus dan discarded sebanyak 51 kasus. Lima provinsi dengan laporan kasus probable terbanyak yaitu DKI Jakarta (13 kasus), Kalimantan Barat (4 kasus), DI. Yogyakarta (3 kasus), Bali (3 kasus) dan Sumatera Utara (3 kasus).

E Polio



Persebaran Kasus Polio Berdasar Negara dan Tipe Virus Tahun 2022



Sumber: who.int; polioeradication.org

Situasi Global

Terdapat penambahan 46 kasus polio di minggu ini yakni di RD Kongo (+21 kasus cVDPV2 dan +18 kasus cVDPV1), Yaman (+5 kasus cVDPV2), Malawi (+1 kasus cVDPV1), dan Benin (+1 kasus cVDPV2) sehingga kasus tahun 2022 telah dilaporkan sebanyak 465 kasus (47 cVDPV1, 389 cVDPV2, 1 cVDPV3, dan 28 WPV1). Pada minggu ini pun ditemukan adanya keberadaan poliovirus tipe cVDPV2 pada sampel lingkungan di Niger, Togo, dan Senegal, dan tipe WPV1 di Pakistan.

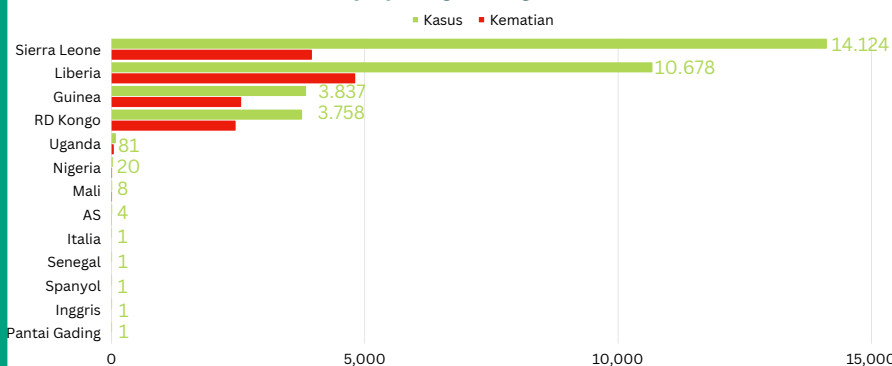
Situasi Indonesia

Indonesia pernah melaporkan kasus polio pada tahun 2018 sebanyak 1 kasus (cVDPV1). Sejak tahun 2019 hingga minggu ke-41 Tahun 2022, belum ada penambahan pelaporan kasus polio di Indonesia.

F Ebola



Persebaran Kasus dan Kematian Ebola Berdasarkan Negara Tahun 2014-2022



Sumber: WHO AFRO (afro.who.int)

Situasi Global

Ebola pernah dinyatakan sebagai PHEIC oleh WHO pada 17 Juni 2019 hingga 26 Juni 2020. Pada minggu ke-41, wabah di Uganda berkembang menjadi 78 kasus (58 kasus konfirmasi dan 20 kasus probable) dan 39 kematian (CFR pada kasus konfirmasi: 32,8%).

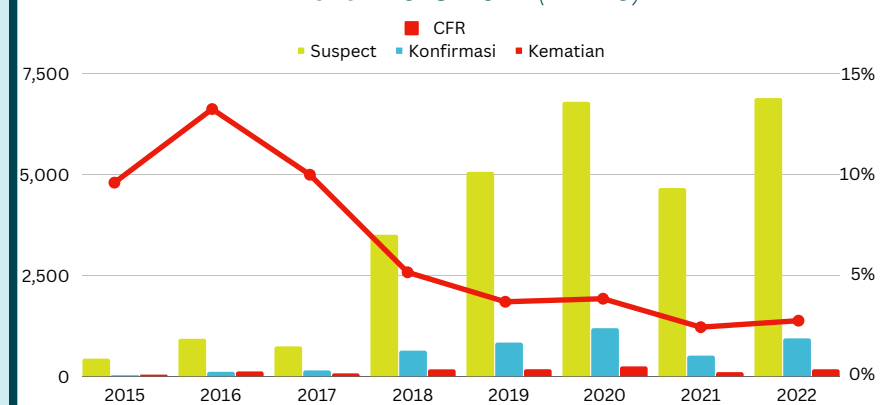
Situasi Indonesia

Belum pernah dilaporkan kasus Ebola di Indonesia

G Demam Lassa



Persebaran Kasus Demam Lassa di Nigeria Tahun 2015-2022 (EW 40)



Sumber: Nigeria Centre for Disease Control (ncdc.gov.ng)

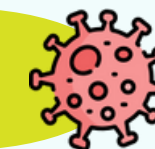
Situasi Global

Penyakit Demam Lassa merupakan penyakit endemis di Nigeria. Jumlah kasus Demam Lassa tahun 2022 hingga minggu ke-40 dilaporkan sebanyak 937 kasus dengan 173 kematian. Pada 18 Februari 2022, Inggris melaporkan 3 kasus konfirmasi demam lassa dengan 1 kematian.

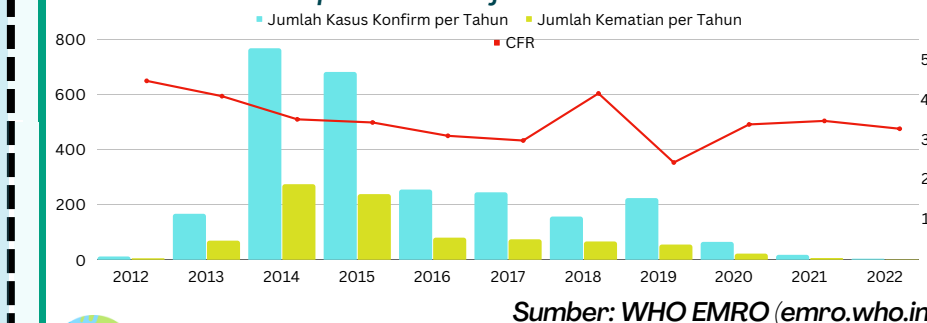
Situasi Indonesia

Belum pernah dilaporkan kasus Demam Lassa di Indonesia.

H MERS



Kasus Konfirmasi dan Kematian MERS di Dunia per Tahun Sejak 2012-2022



Sumber: WHO EMRO (emro.who.int)

Situasi Global

Total kasus konfirmasi MERS-CoV di Dunia pada tahun 2022 hingga Agustus 2022 sebanyak 3 kasus dengan 1 kasus kematian (CFR 33,3%).

Situasi Indonesia

Jumlah kasus suspek MERS di Indonesia sejak tahun 2013 sampai 2020 sebanyak 575 suspek. Sebanyak 568 kasus dengan hasil laboratorium negatif dan 7 suspek tidak dapat diambil spesimennya. Belum pernah dilaporkan kasus konfirmasi MERS-CoV di Indonesia.

I Penyakit Emerging Lainnya

- West Nile Virus:** Dilaporkan penambahan 21 kasus dibanding minggu ke-40 di Italia (+14 kasus), Yunani (+6 kasus), dan Jerman (+1 kasus) dengan 2 kematian di Italia sehingga total kasus di tahun 2022 sebanyak 1.129 kasus dengan 69 kematian (CFR: 6.11%).
- Demam Kuning:** Dilaporkan penambahan 1 kasus di Chad pada minggu ke-41 tahun 2022. Total kasus yang dilaporkan di tahun 2022 hingga minggu ke-41 adalah sebanyak 192 kasus konfirmasi dengan 35 kasus kematian.
- Demam Rift Valley:** Sejak 30 Agustus-17 Oktober 2022, dilaporkan 47 kasus konfirmasi dengan 23 kematian terjadi di Mauritania. Sebagian besar kasus yang terdampak merupakan peternak hewan.
- Acute Kidney Injury (AKI) :** Pada 1 Agustus 2022, Gambia melaporkan kasus yang tidak terdeteksi sebelumnya. Hingga 23 September 2022, dilaporkan sebanyak 75 kasus dengan 50 kematian (CFR: 66,7%).
- Marburg :** Ghana melaporkan wabah Marburg sejak 7 Juli-16 September 2022. Jumlah kasus yang dilaporkan sebanyak 3 kasus konfirmasi Marburg dengan 2 kematian (CFR 67%).

Sumber: European CDC (ecdc.europa.eu); who.int; WHO AFRO (afro.who.int)