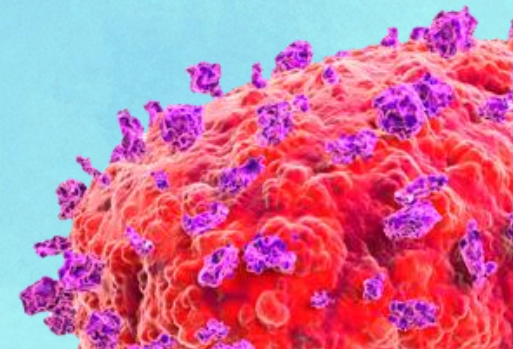


UPDATE MINGGUAN MPOX DI INDONESIA

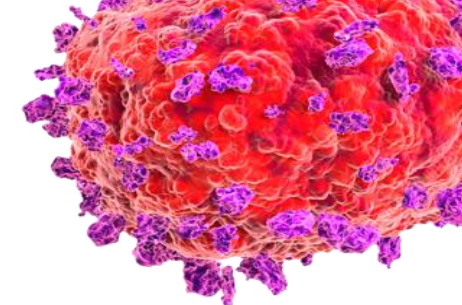
**MINGGU EPIDEMIOLOGI KE-12 DAN KE-13 2025
(16 - 29 MARET 2025)**





Laporan Mingguan Mpox Minggu Epidemiologi Ke-12 dan Ke-13 2025

(16 - 29 Maret 2025)



PROVINSI	KASUS KONFIRMASI			KASUS SEMBUH			KASUS MENINGGAL			
	S/D 15 MAR 2025	16 - 29 MAR 2025	KUM	S/D 15 MAR 2025	16 - 29 MAR 2025	KUM	S/D 15 MAR 2025	16 - 29 MAR 2025	KUM	
1	DKI Jakarta	59	0	59	59	0	59	0	0	0
2	Jawa Barat	13	0	13	13	0	13	0	0	0
3	Banten	9	0	9	9	0	9	0	0	0
4	Kep. Riau	1	0	1	1	0	1	0	0	0
5	Jawa Timur	3	0	3	3	0	3	0	0	0
6	DIY	3	0	3	3	0	3	0	0	0
	TOTAL	88	0	88	88	0	88	0	0	0

