



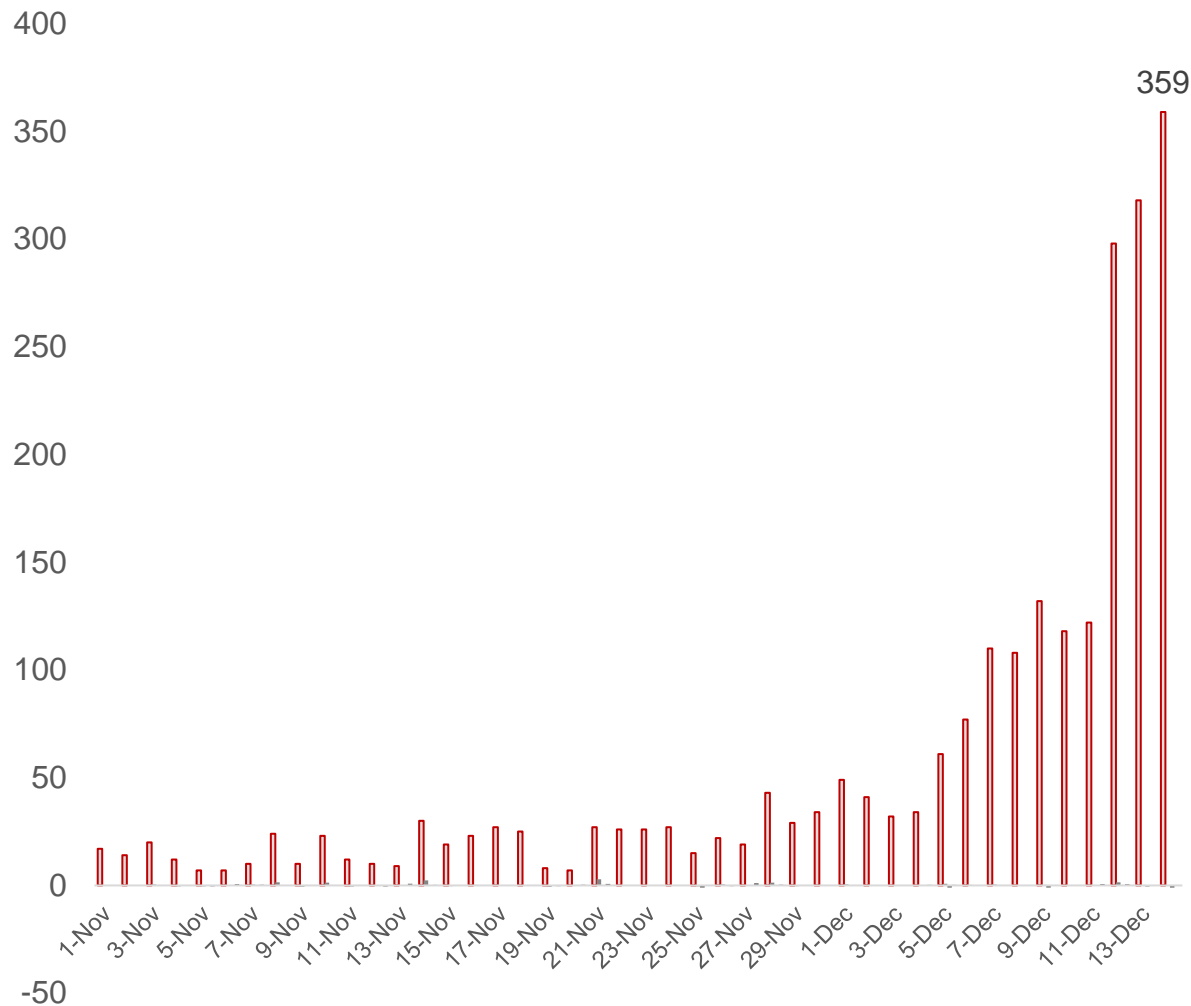
UPDATE LAPORAN HARIAN PERKEMBANGAN KASUS COVID-19

14 Desember 2023

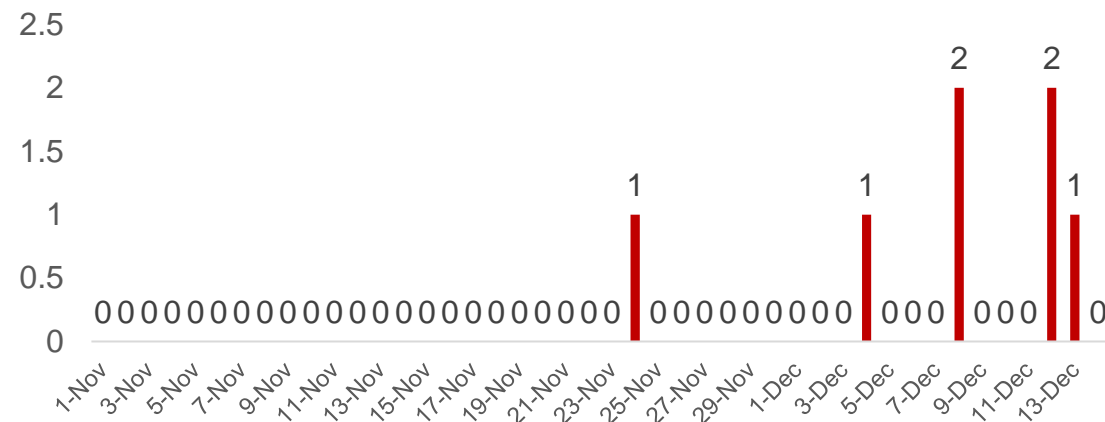
Kementerian Kesehatan RI

Pergerakan Trend Harian Covid-19 Nasional

Kasus Konfirmasi



Kematian



Update 14 Desember

Testing: 2675 test (-2%)
Kasus baru: 359 kasus (+13%)
Kematian: 0 kasus (-100%)
Sembuh: 79 kasus
7DMA PR: 10,57%

Kasus aktif (6-13 Desember): 1219 kasus
Kasus aktif (6-14 Desember): 1499 kasus

Provinsi yang mengalami Peningkatan Kasus (week to week)

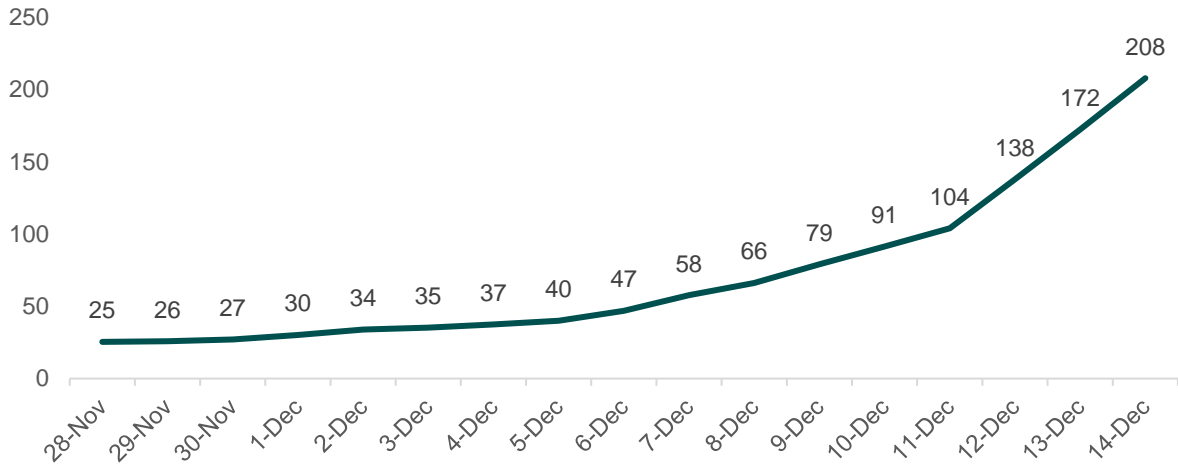
22 Provinsi Mengalami Peningkatan Kasus Mingguan per 14 Desember

Provinsi	Kasus Mingguan Per 7 Desember	Kasus Mingguan Per 14 Desember	Perubahan	Remark
Riau	1	11	1000.00%	Naik
Jawa Tengah	4	24	500.00%	Naik
Jawa Barat	58	303	422.41%	Naik
Kalimantan Utara	1	5	400.00%	Naik
Dki Jakarta	150	622	314.67%	Naik
Kepulauan Riau	1	4	300.00%	Naik
Kalimantan Barat	1	4	300.00%	Naik
Banten	57	208	264.91%	Naik
Nusa Tenggara Timur	3	10	233.33%	Naik
Jawa Timur	50	119	138.00%	Naik
Bali	28	62	121.43%	Naik
Di Yogyakarta	19	38	100.00%	Naik
Lampung	6	11	83.33%	Naik
Kalimantan Timur	6	11	83.33%	Naik
Papua Barat	2	3	50.00%	Naik
Sumatera Barat	0	1	-	Naik
Sumatera Selatan	0	2	-	Naik
Bengkulu	0	1	-	Naik
Nusa Tenggara Barat	0	1	-	Naik
Kalimantan Tengah	0	3	-	Naik
Sulawesi Tengah	0	1	-	Naik
Gorontalo	0	2	-	Naik

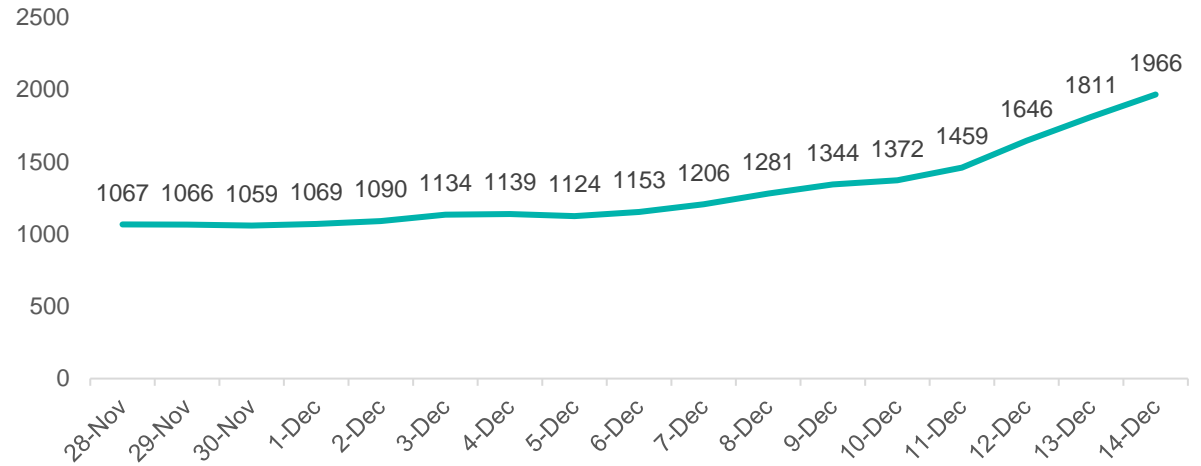
Rangkuman Nasional

7 Days Moving Average

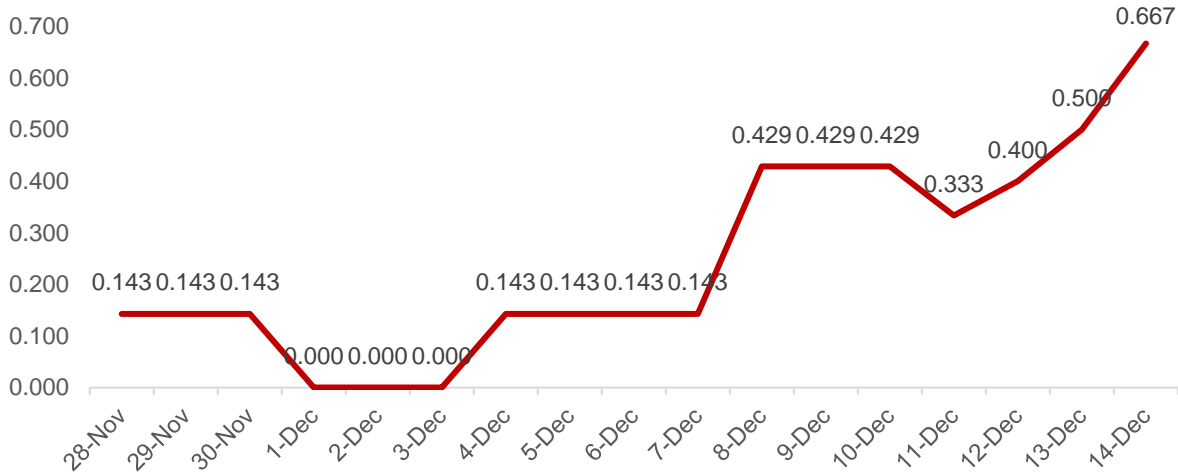
KASUS KONFIRMASI



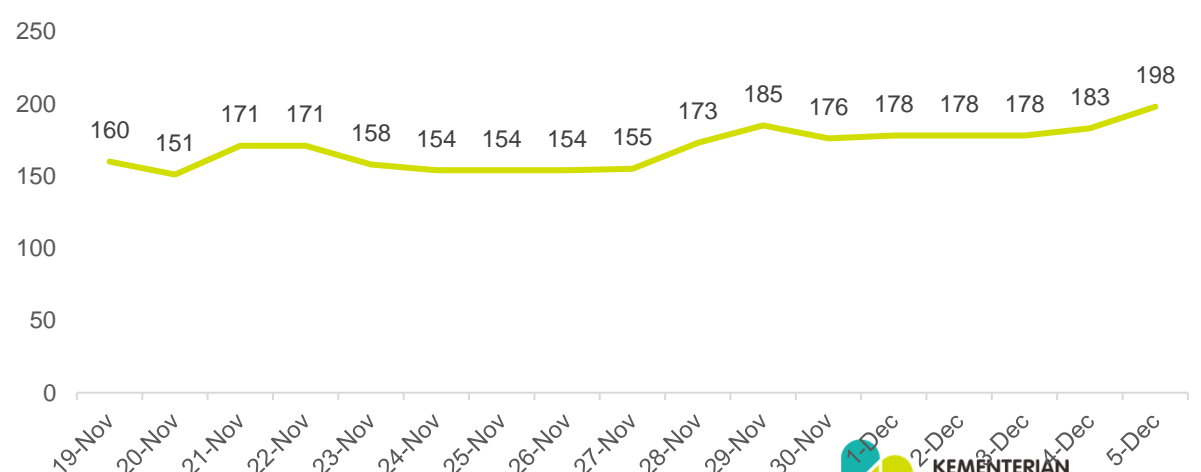
ORANG DIPERIKSA



KEMATIAN KASUS



HOSPITALISASI



Sumber: Kemenkes 14 Desember 2023

BOR Provinsi per 12 Desember 2023

Update data penggunaan tempat tidur Isolasi + Intensif

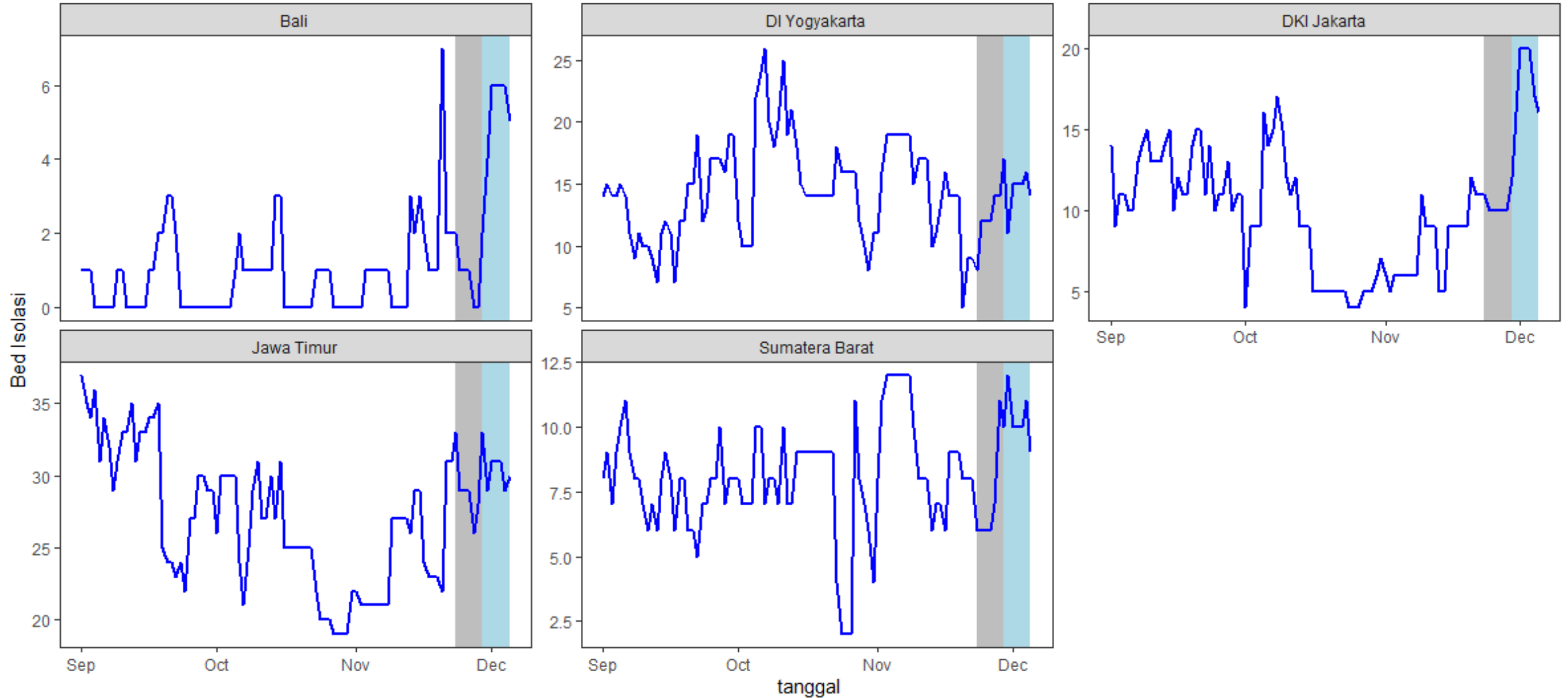
PROVINSI	TT TERSEDIA	TT TERPAKAI	BOR (%)
DKI JAKARTA	1569	75	4.78%
R I A U	632	19	3.01%
D I YOGYAKARTA	762	21	2.76%
SUMATERA BARAT	483	12	2.48%
SULAWESI UTARA	456	9	1.97%
JAWA BARAT	2365	41	1.73%
JAWA TENGAH	3377	55	1.63%
PAPUA	372	6	1.61%
INDONESIA	26584	316	1.19%
BALI	968	11	1.14%
BANTEN	984	11	1.12%
JAWA TIMUR	3799	33	0.87%
BENGGULU	245	2	0.82%
ACEH	369	3	0.81%
SUMATERA UTARA	1276	8	0.63%
PAPUA BARAT	164	1	0.61%
NUSA TENGGARA BARAT	630	3	0.48%

PROVINSI	TT TERSEDIA	TT TERPAKAI	BOR (%)
SUMATERA SELATAN	672	3	0.45%
SULAWESI TENGGARA	363	1	0.28%
MALUKU	411	1	0.24%
NUSA TENGGARA TIMUR	684	1	0.15%
JAMBI	433	0	0.00%
LAMPUNG	686	0	0.00%
KEPULAUAN BANGKA BELITUNG	200	0	0.00%
KEPULAUAN RIAU	395	0	0.00%
KALIMANTAN BARAT	844	0	0.00%
KALIMANTAN TENGAH	385	0	0.00%
KALIMANTAN SELATAN	613	0	0.00%
KALIMANTAN TIMUR	704	0	0.00%
KALIMANTAN UTARA	231	0	0.00%
SULAWESI TENGAH	380	0	0.00%
SULAWESI SELATAN	889	0	0.00%
GORONTALO	78	0	0.00%
SULAWESI BARAT	79	0	0.00%
MALUKU UTARA	86	0	0.00%

Peningkatan Trend Isolasi

5 Provinsi Mengalami Peningkatan trend Isolasi secara *week to week*

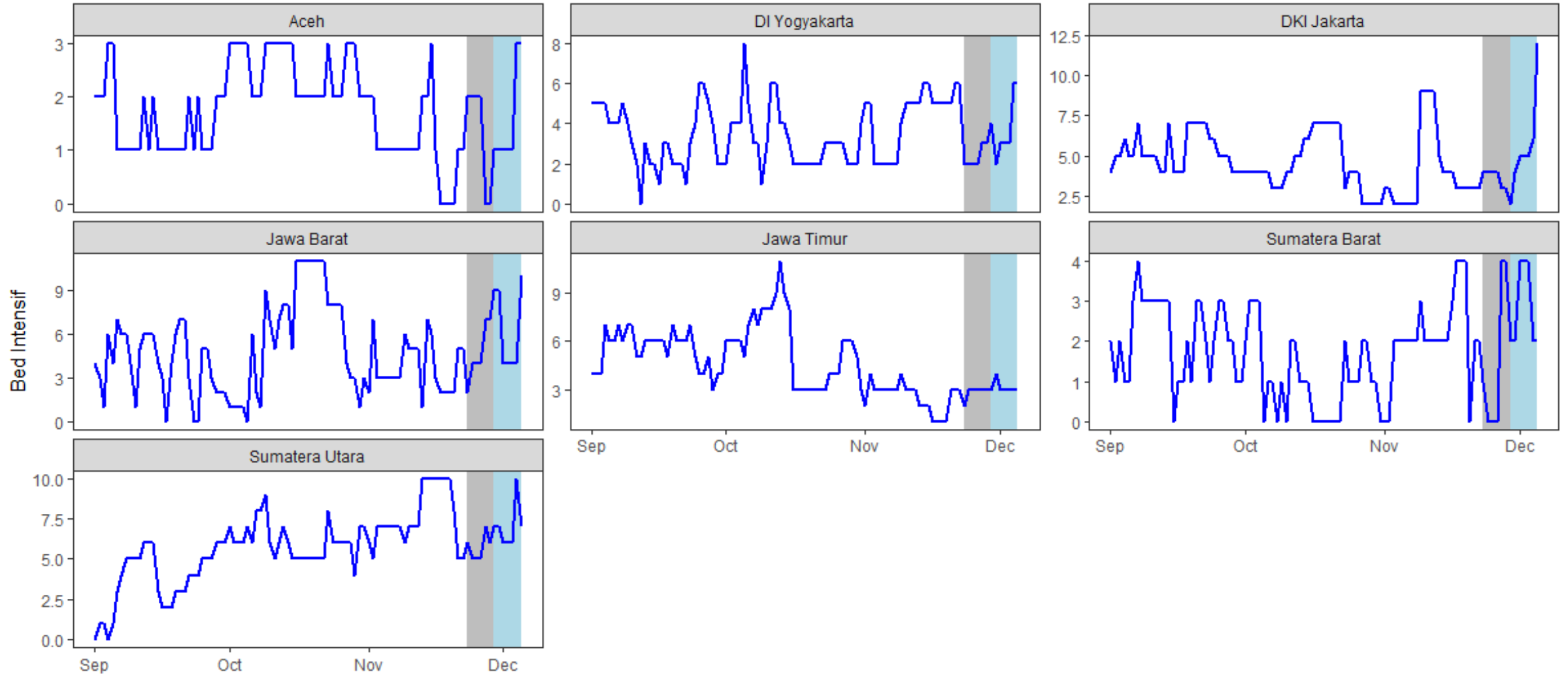
Trend Isolasi Yang Meningkat dibandingkan Minggu Sebelumnya



Peningkatan Trend Intensif

7 Provinsi Mengalami Peningkatan trend Intensif secara *week to week*

Trend Penggunaan Intensif Yang Meningkat dibandingkan Minggu Sebelumnya



tanggal



**KEMENTERIAN
KESEHATAN
REPUBLIK
INDONESIA**