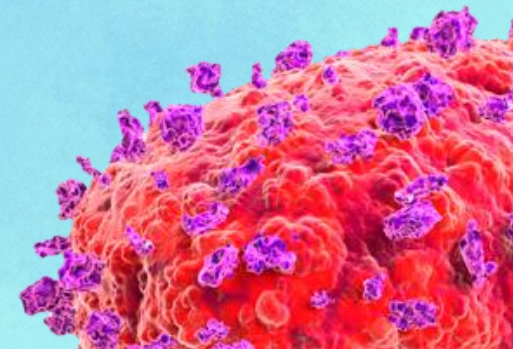


UPDATE MINGGUAN MPOX DI INDONESIA

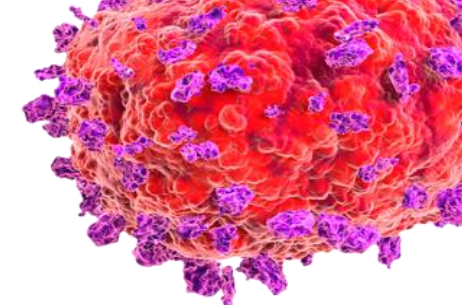
**MINGGU EPIDEMIOLOGI KE-6 DAN KE-7 2025
(2-15 FEBRUARI 2025)**





Laporan Mingguan Mpox Minggu Epidemiologi Ke-6 dan Ke-7 2025

(19 Januari – 1 Februari 2025)



PROVINSI	KASUS KONFIRMASI			KASUS SEMBUH			KASUS MENINGGAL		
	S/D 1 FEB 2025	2-15 FEB 2025	KUM	S/D 1 FEB 2025	2-15 FEB 2025	KUM	S/D 1 FEB 2025	2-15 FEB 2025	KUM
1 DKI Jakarta	59	0	59	59	0	59	0	0	0
2 Jawa Barat	13	0	13	13	0	13	0	0	0
3 Banten	9	0	9	9	0	9	0	0	0
4 Kep. Riau	1	0	1	1	0	1	0	0	0
5 Jawa Timur	3	0	3	3	0	3	0	0	0
6 DIY	3	0	3	3	0	3	0	0	0
TOTAL	88	0	88	88	0	88	0	0	0

