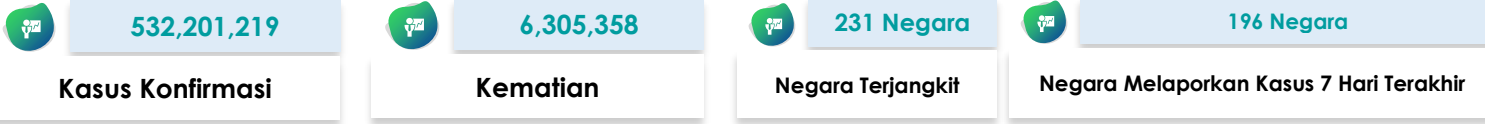


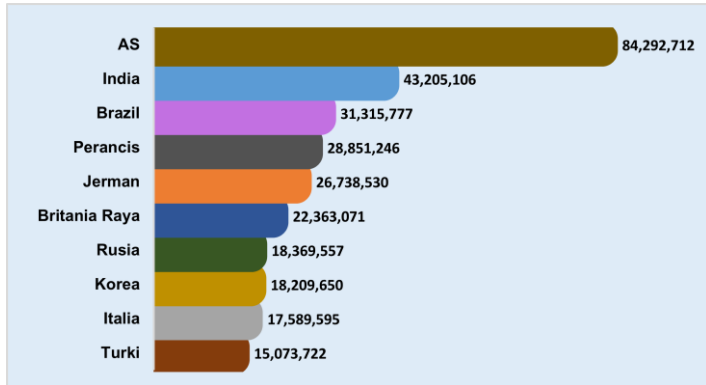


# SITUASI TERKINI PERKEMBANGAN CORONAVIRUS DISEASE (COVID-19) 12 Juni 2022

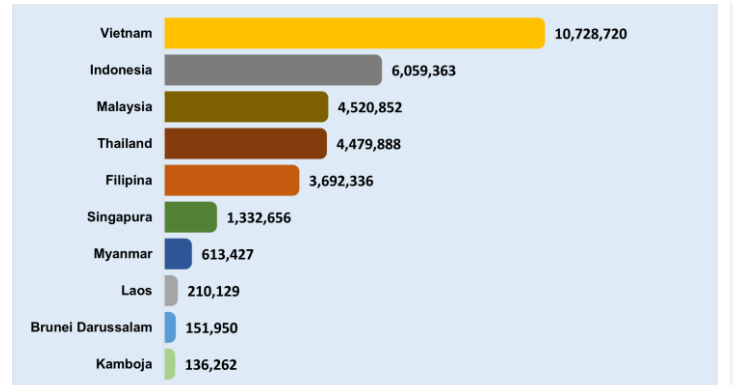
## SITUASI GLOBAL (Data sampai dengan tanggal 10 Juni 2022)



### 10 Negara dengan Kasus Konfirmasi Tertinggi



### Kasus di Negara ASEAN



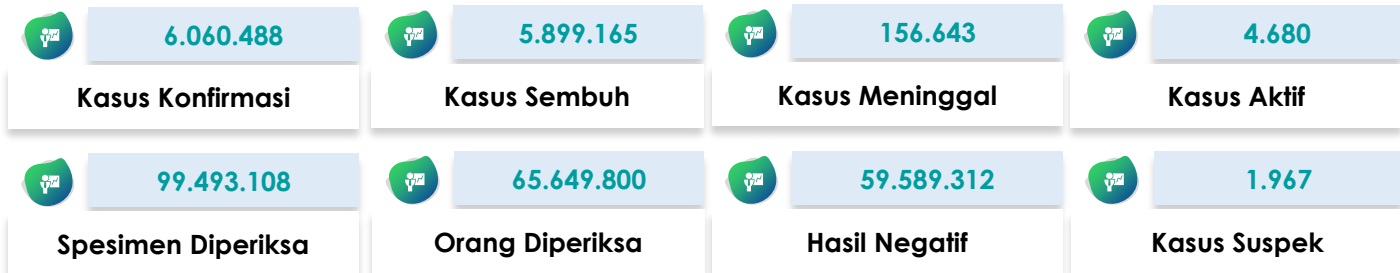
### Negara Yang Melaporkan Kasus 7 Hari Terakhir

Afghanistan	Chili	Irlandia	Maladewa	Pulau Man	Swedia
Afrika Selatan	China	Islandia	Malawi	Qatar	Swiss
Albania	Curacao	Israel	Malaysia	Republik Arab Suriah	<b>Tanzania</b>
Algeria	Denmark	Italia	Mali	Republik Ceko	Thailand
Amerika Serikat	<b>Dominika</b>	Jamaika	Malta	<b>Republik Demokratik Kongo</b>	Timor Leste
Andorra	Ekuador	Jepang	Maroko	Republik Dominikan	Togo
Anguilla	El Salvador	Jerman	Martinik	Republik Korea	Tonga
Antigua dan Barbuda	Eritrea	Jersey	Mauritania	Republik Moldova	Trinidad dan Tobago
Arab Saudi	Estonia	Kaledonia Baru	Mayotte	Reunion	Tunisia
Argentina	Eswatini	Kanada	Meksiko	Rumania	<b>Uganda</b>
Armenia	Ethiopia	Kazakhstan	Mesir	Rusia	Ukraina
Aruba	Federasi Mikronesia	Kenya	Monako	Rwanda	Uni Emirat Arab
Australia	Fiji	Kepulauan Cook	Montenegro	Saba	Uruguay
Austria	Fillipina	Kepulauan Falkland	Montserrat	Saint Kitts dan Nevis	Uzbekistan
Azerbaijan	Finlandia	Kepulauan Mariana Utara	Mozambik	Saint Lucia	Vanuatu
Bahamas	Gabon	<b>Kepulauan Turks dan Caicos</b>	Myanmar	Saint Martin	Venezuela
Bahrain	Georgia	Kepulauan Virgin Amerika	Namibia	Saint Pierre dan Miquelon	Vietnam
Bangladesh	Ghana	Serikat	Nepal	Saint Vincent dan Grenadine	Yordania
Barbados	Gibraltar	Kiribati	Nicaragua	Saint-Barthélemy	Yunani
Belanda	Grenada	Kolombia	Nigeria	Samoa	Zambia
Belgia	Guadeloupe	<b>Komoros</b>	Norwegia	Selandia Baru	Zimbabwe
Belize	Guam	Kosovo	<b>Oman</b>	Senegal	
Bermuda	Guatemala	Kroasia	Pakistan	Serbia	
Bhutan	Guernsey	Kuba	Palau	Seychelles	
Bolivia	Guiana Prancis	Kuwait	Palau	Singapura	
Bonaire	Guinea Bissau	Laos	Palestina	<b>Sint Eustatius</b>	
Bosnia dan Herzegovina	Guinea Khatulistiwa	Lebanon	Pantai Gading	Sint Maarten	
<b>Botswana</b>	Guyana	Lesotho	Papua Nugini	Siprus	
Brazil	<b>Haiti</b>	<b>Liberia</b>	Paraguay	Slovakia	
Britania Raya	Honduras	<b>Liechtenstein</b>	Perancis	Slovenia	
Brunei Darussalam	Hungaria	<b>Madagaskar</b>	Peru	Spanyol	
Bulgaria	India	Makedonia Utara	Polandia	Sri Lanka	
Burundi	Indonesia		Polinesia Prancis	Sudan	
Cabo Verde	Irak		Portugal	Sudan Selatan	
<b>Chad</b>	Iran		Puerto Rico	Suriname	

Keterangan :

1. Sumber data melalui situs WHO <https://covid19.who.int/data>.
2. Negara yang baru melaporkan kasus selama 7 hari terakhir dari laporan sebelumnya, ditandai dengan berwarna **merah**.
3. Negara terjangkit baru ditandai dengan berwarna **biru**.

# SITUASI INDONESIA (Data sampai dengan tanggal 12 Juni 2022)

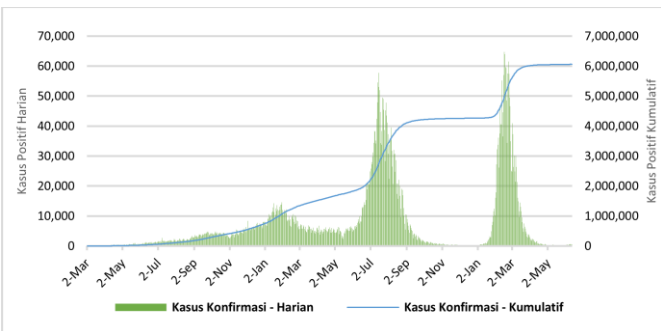


Saat ini, **Indonesia** termasuk dalam kategori **TRANSMISI KOMUNITAS**

## Peta Situasi di Indonesia

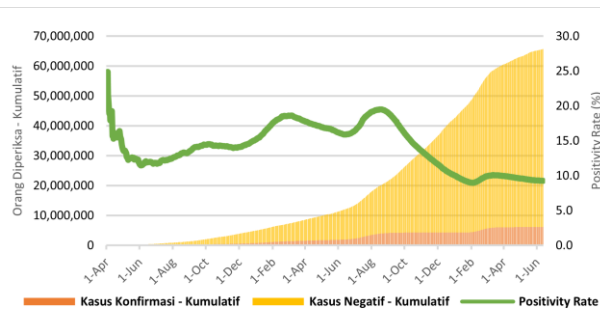


## Perkembangan Kasus



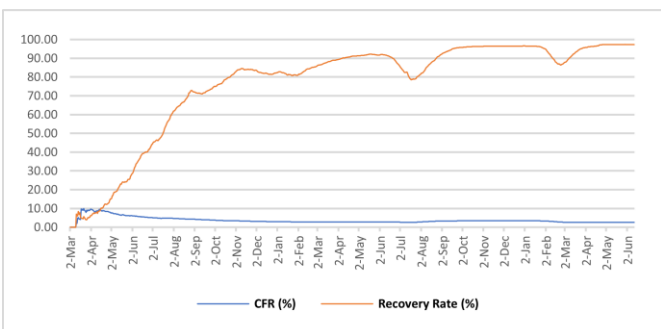
\* Kenaikan tertinggi dilaporkan tanggal **16 Februari 2022** dengan **64,718** kasus.  
\*\* Jumlah kasus harian yang dilaporkan, **bukan menggambarkan jumlah kasus yang terinfeksi pada hari tersebut.**

## Positivity Rate



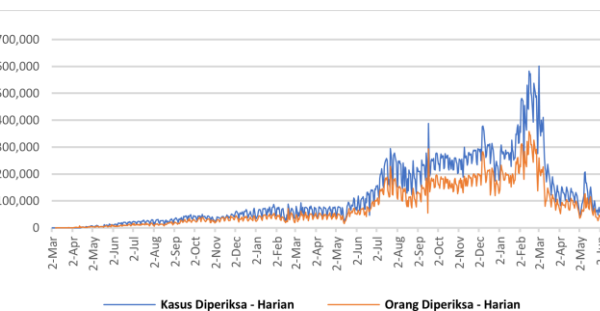
Positivity Rate **9,2%**

## CFR dan Recovery Rate (%)



Case Fatality Rate **2,59%**  
Recovery Rate **97,3%**

## Jumlah Spesimen Diperiksa dan Jumlah Kasus Diperiksa Lab



Rata-Rata dalam 1 Minggu Terakhir adalah **65.551** Spesimen/Hari dan **47.367** Kasus Dites/Hari

Tabel Per Provinsi di Indonesia

NO	PROVINSI	JUMLAH KASUS KONFIRMASI			JUMLAH KASUS SEMBUH			JUMLAH KASUS MENINGGAL		
		S.D. HARI KEMARIN	HARI INI	KUM	S.D. HARI KEMARIN	HARI INI	KUM	S.D. HARI KEMARIN	HARI INI	KUM
1	ACEH	43703	0	43703	41486	0	41486	2217	0	2217
2	SUMATERA UTARA	155101	1	155102	151785	0	151785	3256	0	3256
3	SUMATERA BARAT	103839	0	103839	101457	1	101458	2350	0	2350
4	RIAU	150841	0	150841	146399	3	146402	4438	0	4438
5	JAMBI	38264	0	38264	37378	0	37378	881	0	881
6	SUMATERA SELATAN	80499	1	80500	77131	2	77133	3343	0	3343
7	BENGGULU	29115	0	29115	28594	0	28594	520	0	520
8	LAMPUNG	74479	1	74480	70229	0	70229	4173	0	4173
9	BANGKA BELITUNG	65610	0	65610	64003	0	64003	1601	0	1601
10	KEPULAUAN RIAU	70204	0	70204	68303	0	68303	1881	0	1881
11	DKI JAKARTA	1253197	322	1253519	1235850	164	1236014	15294	0	15294
12	JAWA BARAT	1107376	77	1107453	1090744	24	1090768	15835	1	15836
13	JAWA TENGAH	627759	14	627773	594418	6	594424	33198	0	33198
14	DI YOGYAKARTA	220806	3	220809	214756	14	214770	5909	0	5909
15	JAWA TIMUR	576659	28	576687	544839	40	544879	31646	1	31647
16	BANTEN	293746	59	293805	290474	17	290491	2932	0	2932
17	BALI	157810	33	157843	153043	10	153053	4568	0	4568
18	NUSA TENGGARA BARAT	36088	0	36088	35117	124	35241	901	0	901
19	NUSA TENGGARA TIMUR	93885	0	93885	92329	0	92329	1520	0	1520
20	KALIMANTAN BARAT	64696	0	64696	63534	1	63535	1142	0	1142
21	KALIMANTAN TENGAH	56077	4	56081	54550	1	54551	1508	0	1508
22	KALIMANTAN SELATAN	84332	1	84333	81778	0	81778	2536	0	2536
23	KALIMANTAN TIMUR	206349	1	206350	200619	0	200619	5715	0	5715
24	KALIMANTAN UTARA	45316	2	45318	44454	0	44454	858	0	858
25	SULAWESI UTARA	51526	0	51526	50303	0	50303	1190	0	1190
26	SULAWESI TENGAH	60815	0	60815	59079	0	59079	1726	0	1726
27	SULAWESI SELATAN	143546	1	143547	141041	0	141041	2475	0	2475
28	SULAWESI TENGGARA	25595	0	25595	25021	0	25021	567	0	567
29	GORONTALO	13902	0	13902	13353	0	13353	485	0	485
30	SULAWESI BARAT	15558	0	15558	15163	0	15163	393	0	393
31	MALUKU	18575	1	18576	18277	0	18277	291	0	291
32	MALUKU UTARA	14531	0	14531	14180	0	14180	330	0	330
33	PAPUA	48622	1	48623	48002	0	48002	580	0	580
34	PAPUA BARAT	31516	1	31517	31069	0	31069	382	0	382
	Dalam Proses Verifikasi di Lapangan	0	0	0	0	0	0	0	0	0
	<b>TOTAL</b>	6059937	551	6060488	5898758	407	5899165	156641	2	156643

## Pesan untuk Masyarakat

Untuk mencegah penularan COVID-19, masyarakat perlu melakukan :

1. Menerapkan Gerakan Masyarakat Hidup Sehat (Germas) dengan mempraktikkan Perilaku Hidup Bersih dan Sehat (PHBS) terutama menjaga daya tahan tubuh dengan cara konsumsi gizi seimbang, istirahat/tidur yang cukup, latihan fisik/olahraga teratur, serta mengelola stress.
2. Membatasi kegiatan diluar rumah jika tidak ada keperluan mendesak. Hindari perjalanan yang tidak mendesak terutama ke negara/wilayah dengan transmisi komunitas.
3. Selalu menjaga kebersihan tangan dengan mencuci tangan pakai sabun dengan air mengalir selama 40-60 detik atau menggunakan *hand sanitizer* minimal 20-30 detik.
4. Disiplin menggunakan masker setiap beraktivitas/berinteraksi dengan orang lain dan selalu menerapkan etika batuk dan bersin yaitu apabila batuk/bersin tutup dengan menggunakan lengan atas bagian dalam atau tisu. Apabila menggunakan tisu, harus segera dibuang ke tempat sampah.
5. Menjaga jarak dengan siapapun minimal 1-2 meter.
6. Hindari menyentuh mata, hidung, dan mulut.
7. Apabila mengalami gejala terkait COVID-19, segera lakukan pemeriksaan di fasilitas kesehatan.
8. Menghindari hoaks dengan cara mengupdate informasi mengenai COVID-19 melalui sumber resmi yang terpercaya.

## Tautan Informasi Web

1. <https://infeksiemerging.kemkes.go.id>
2. <https://sehatnegeriku.kemkes.go.id/>
3. <https://www.who.int/emergencies/diseases/novel-coronavirus-2019>
4. <https://covid19.who.int/table>
5. <https://vaksin.kemkes.go.id/#/vaccines>
6. <https://vaksin.kemkes.go.id/#/scprovinsi>



## INFEKSI EMERGING

Perkembangan situasi COVID-19 dapat dipantau di laman <https://covid19.kemkes.go.id>  
Hotline COVID-19 119 ext 9

### Tim Kerja Penyakit Infeksi Emerging

Gedung Adhyatma Lantai 6 Jl. HR. Rasuna Said, Blok X.5 Kavling 4-9  
Kuningan, Kuningan Timur, Kota Jakarta Selatan, Daerah Khusus Ibukota Jakarta 12950

