



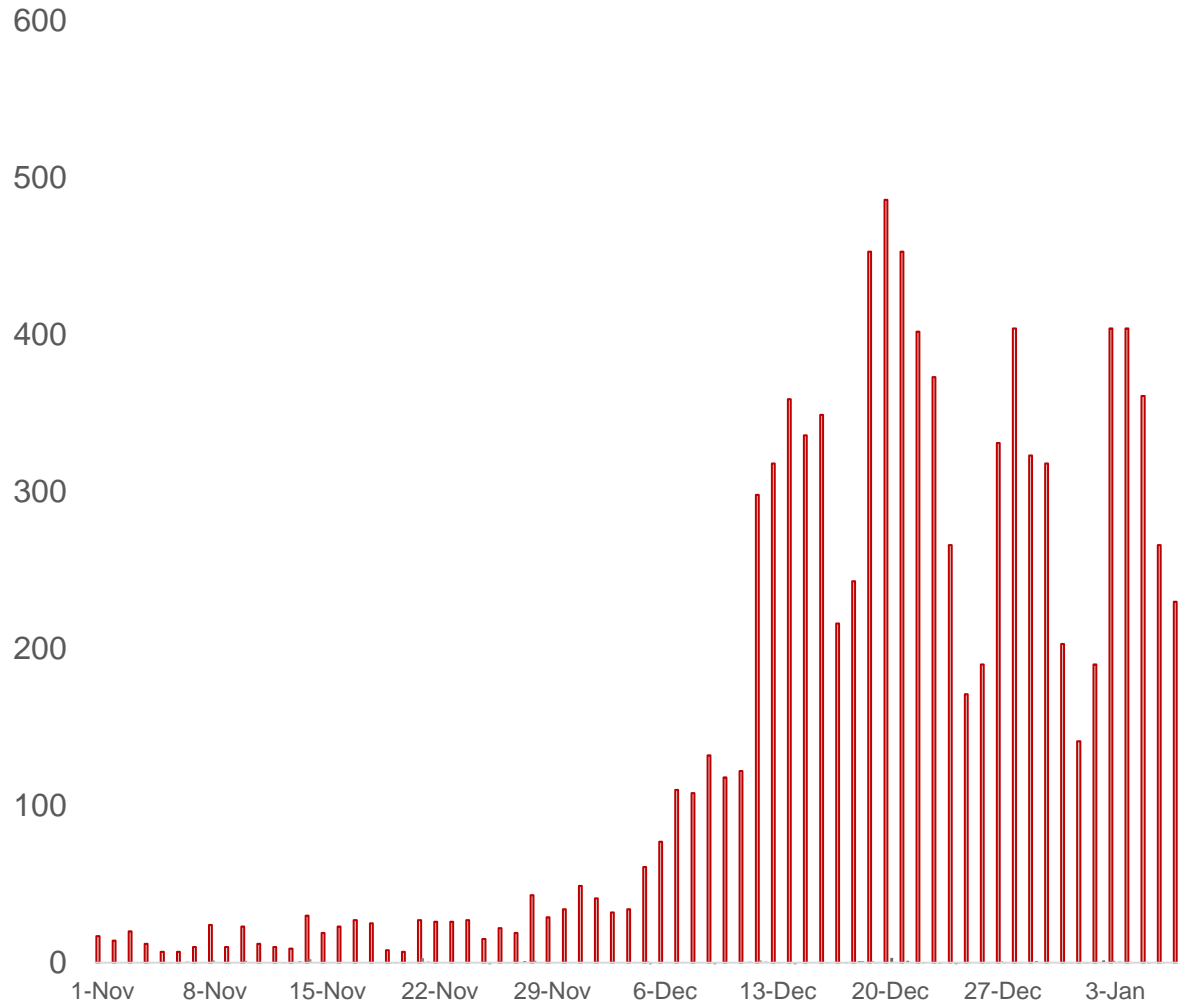
# UPDATE LAPORAN HARIAN PERKEMBANGAN KASUS COVID-19

7 Januari 2024

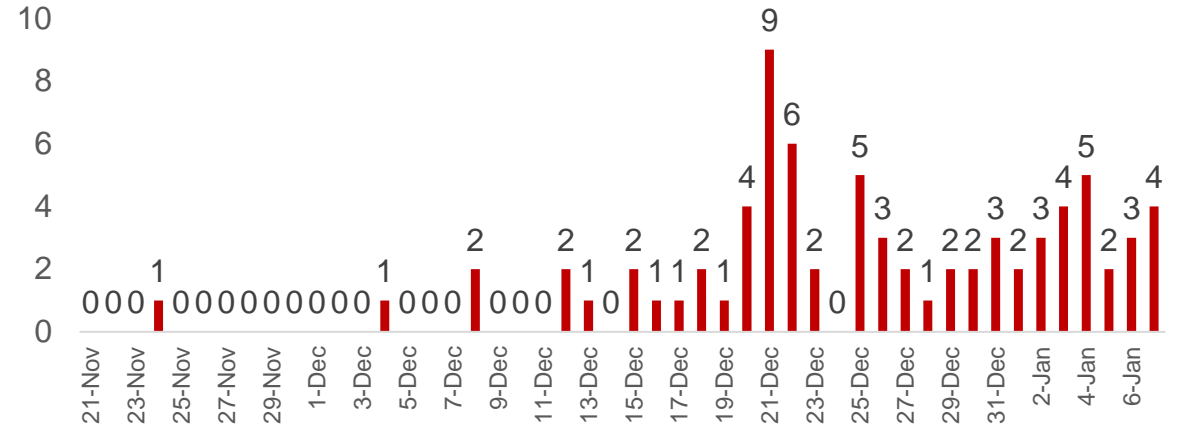
**Kementerian Kesehatan RI**

# Pergerakan Trend Harian Covid-19 Nasional

## Kasus Konfirmasi



## Kematian



**Update 7 Januari 2024**

**Kasus aktif (s.d 7 Jan): 2.802 kasus**

**Kasus baru: 230 kasus (-14%)**

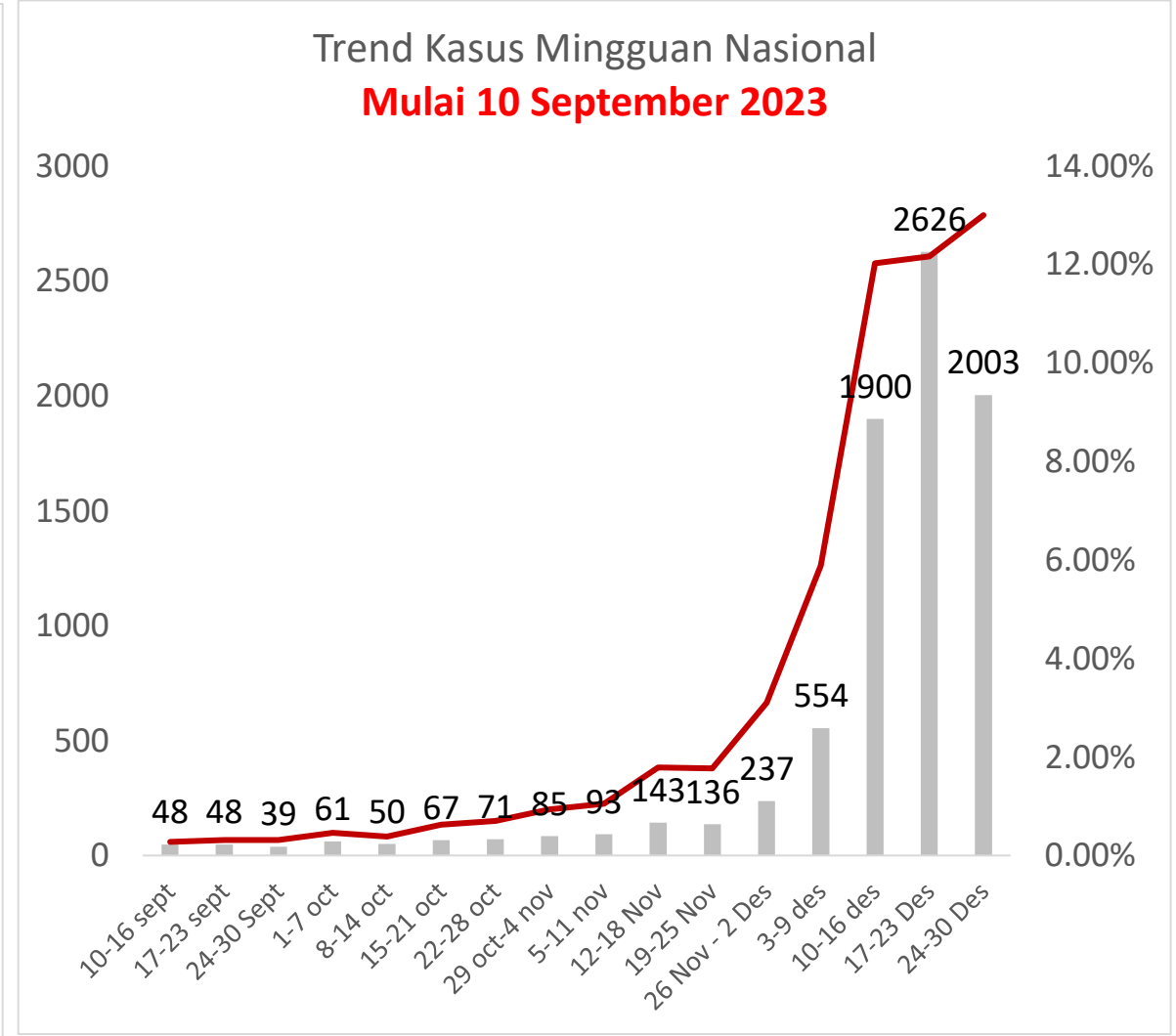
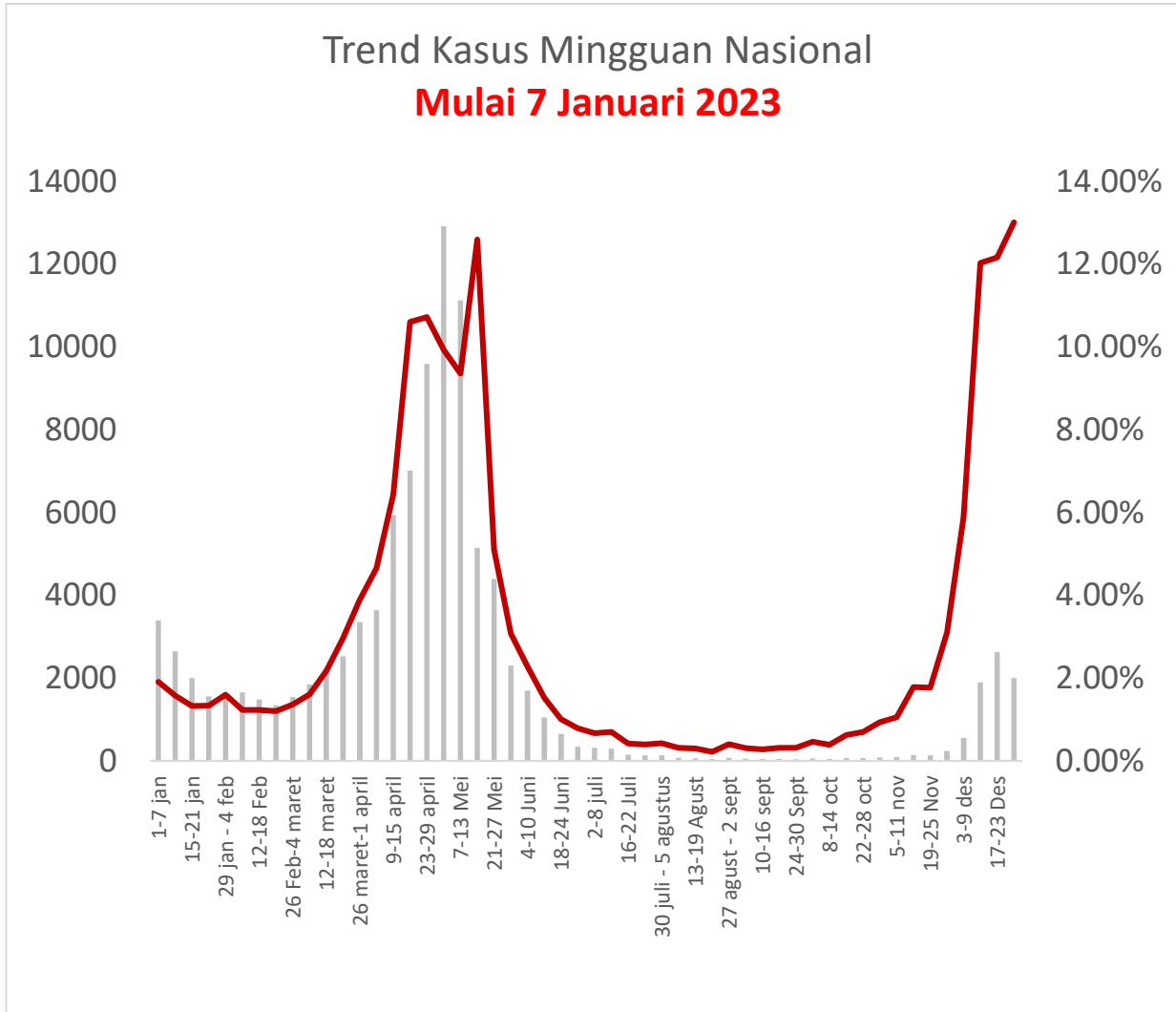
**Kematian: 4 kasus (+33%)**

**Testing: 1.670 test (-15%)**

**7DMA PR: 12,25%**

# Tren Kasus Baru dan Pos Rate Nasional (Minggu Epid)

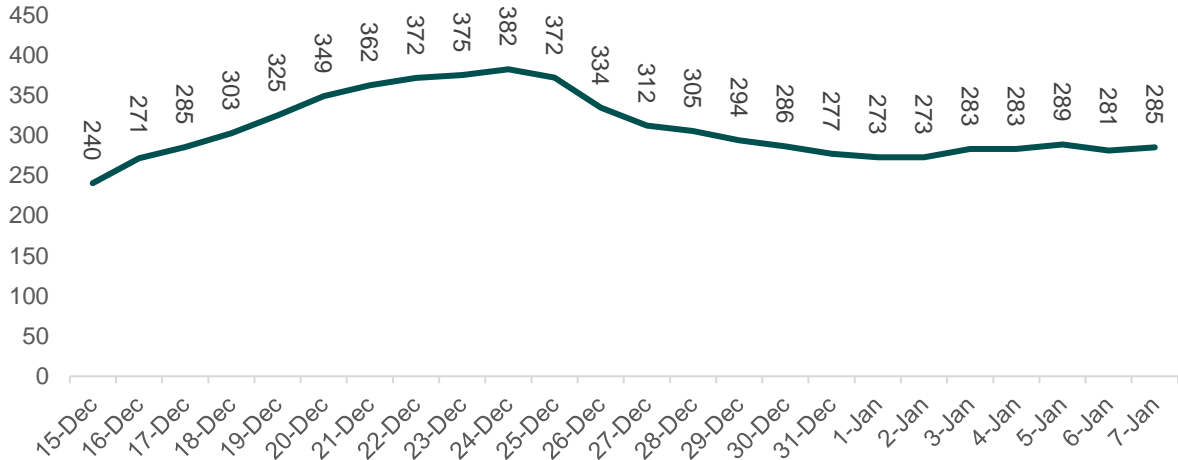
Kasus Konfirmasi Mingguan **menurun 24%** secara *week to week*



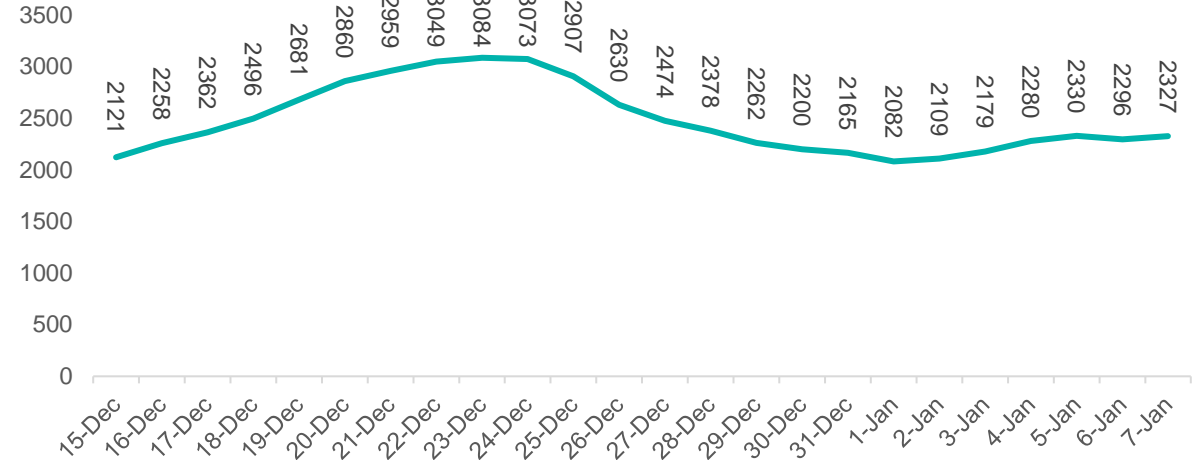
# Rangkuman Nasional

## 7 Days Moving Average

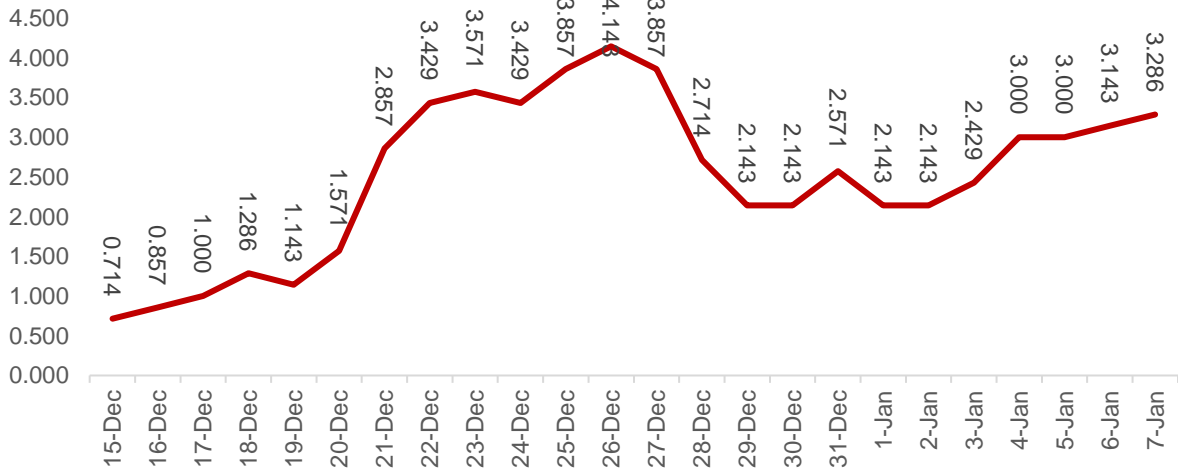
### KASUS KONFIRMASI



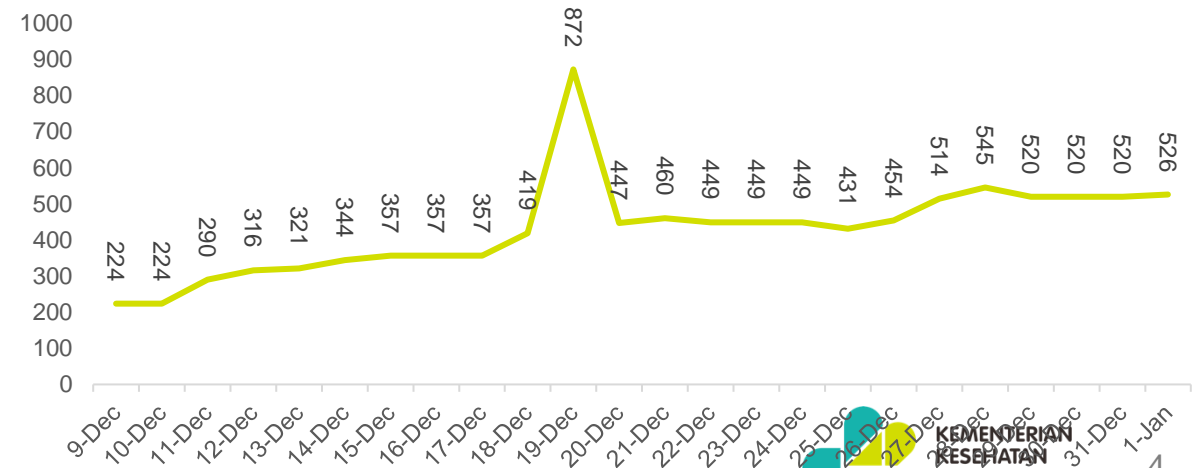
### ORANG DIPERIKSA



### KEMATIAN KASUS



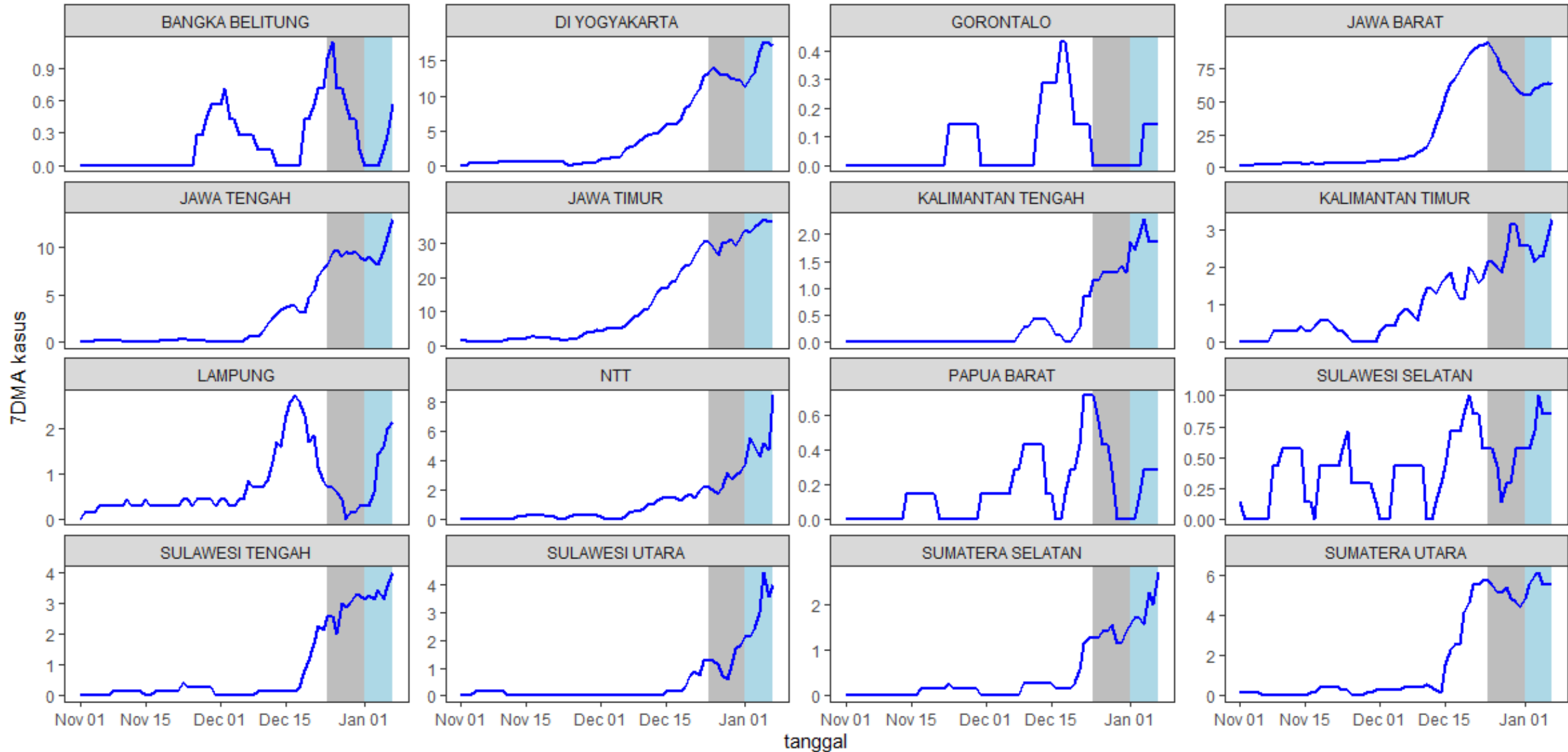
### HOSPITALISASI



Sumber: Kemenkes 7 Januari 2024

# 16 Provinsi Mengalami Peningkatan Kasus Mingguan per 7 Januari 2024

Trend 7DMA Kasus Harian Yang Meningkat dibandingkan Minggu Sebelumnya (per 7 Januari 2024 )



# BOR Provinsi per 23 Desember 2023

Update data penggunaan tempat tidur Isolasi + Intensif

PROVINSI	TT TERSEDIA	TT TERPAKAI	BOR (%)
DKI Jakarta	1611	135	8.38%
DI Yogyakarta	588	48	8.16%
Kalimantan Utara	232	12	5.17%
Riau	631	29	4.60%
Sulawesi Utara	497	18	3.62%
Banten	923	25	2.71%
Jawa Barat	2500	65	2.60%
Jawa Tengah	3331	67	2.01%
Bali	951	19	2.00%
<b>Indonesia</b>	<b>26344</b>	<b>526</b>	<b>2.00%</b>
Sumatera Barat	485	9	1.86%
Jawa Timur	3385	56	1.65%
Aceh	369	4	1.08%
Sumatera Utara	1231	13	1.06%
Sumatera Selatan	664	7	1.05%
Papua	372	3	0.81%
Kalimantan Tengah	385	3	0.78%

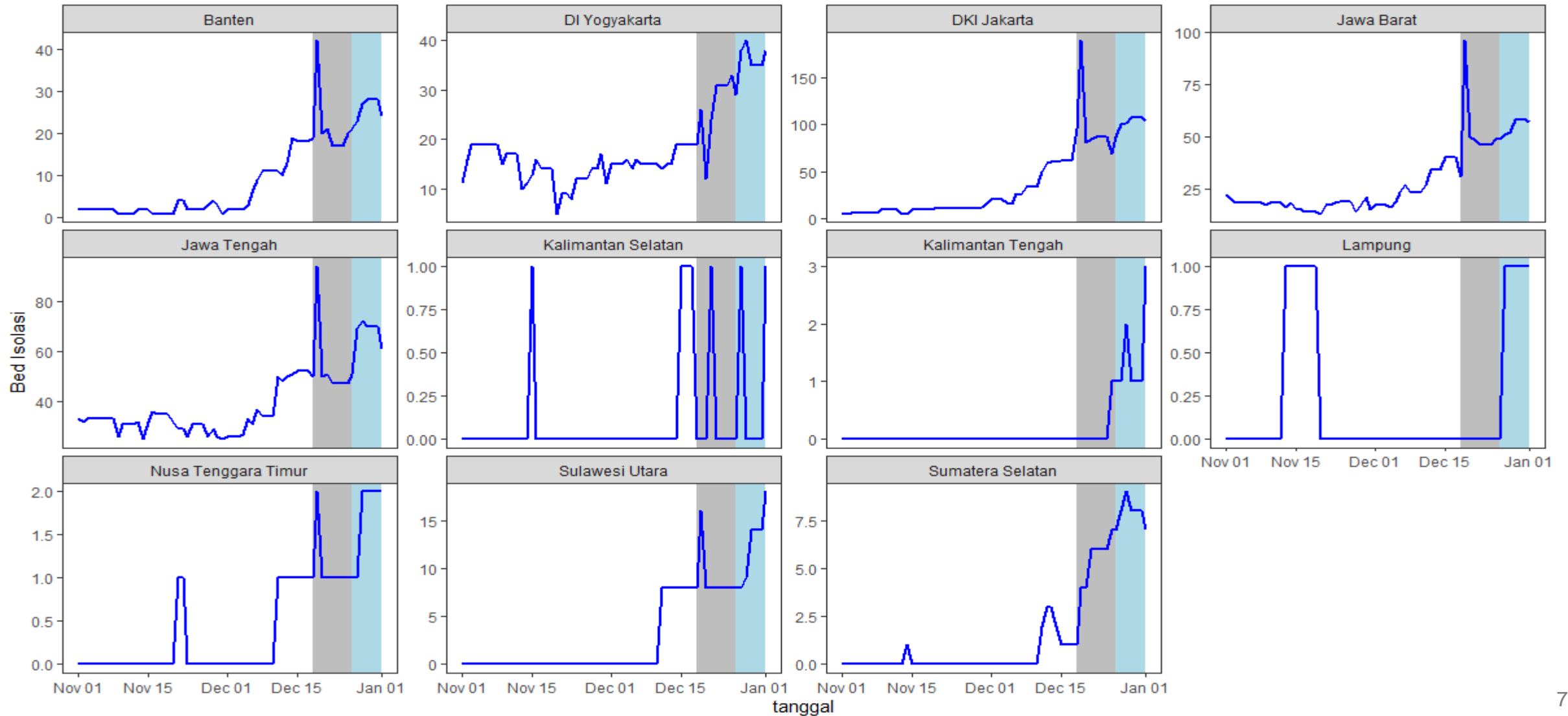
Sumber: Kemenkes 7 Januari 2024 (Dashboard BOR Pusdatin)

PROVINSI	TT TERSEDIA	TT TERPAKAI	BOR (%)
Papua Barat	164	1	0.61%
Nusa Tenggara Barat	630	3	0.48%
Nusa Tenggara Timur	684	2	0.29%
Kalimantan Timur	704	2	0.28%
Maluku	411	1	0.24%
Kalimantan Barat	856	2	0.23%
Kalimantan Selatan	613	1	0.16%
Lampung	686	1	0.15%
Bengkulu	245	0	0.00%
Gorontalo	78	0	0.00%
Jambi	432	0	0.00%
Kepulauan Bangka Belitung	161	0	0.00%
Kepulauan Riau	391	0	0.00%
Maluku Utara	86	0	0.00%
Sulawesi Barat	79	0	0.00%
Sulawesi Selatan	889	0	0.00%
Sulawesi Tengah	376	0	0.00%
Sulawesi Tenggara	352	0	0.00%
Sulawesi Tenggara	352	0	0.00%

# Peningkatan Trend Isolasi

**11 Provinsi** Mengalami Peningkatan trend Isolasi secara *week to week*

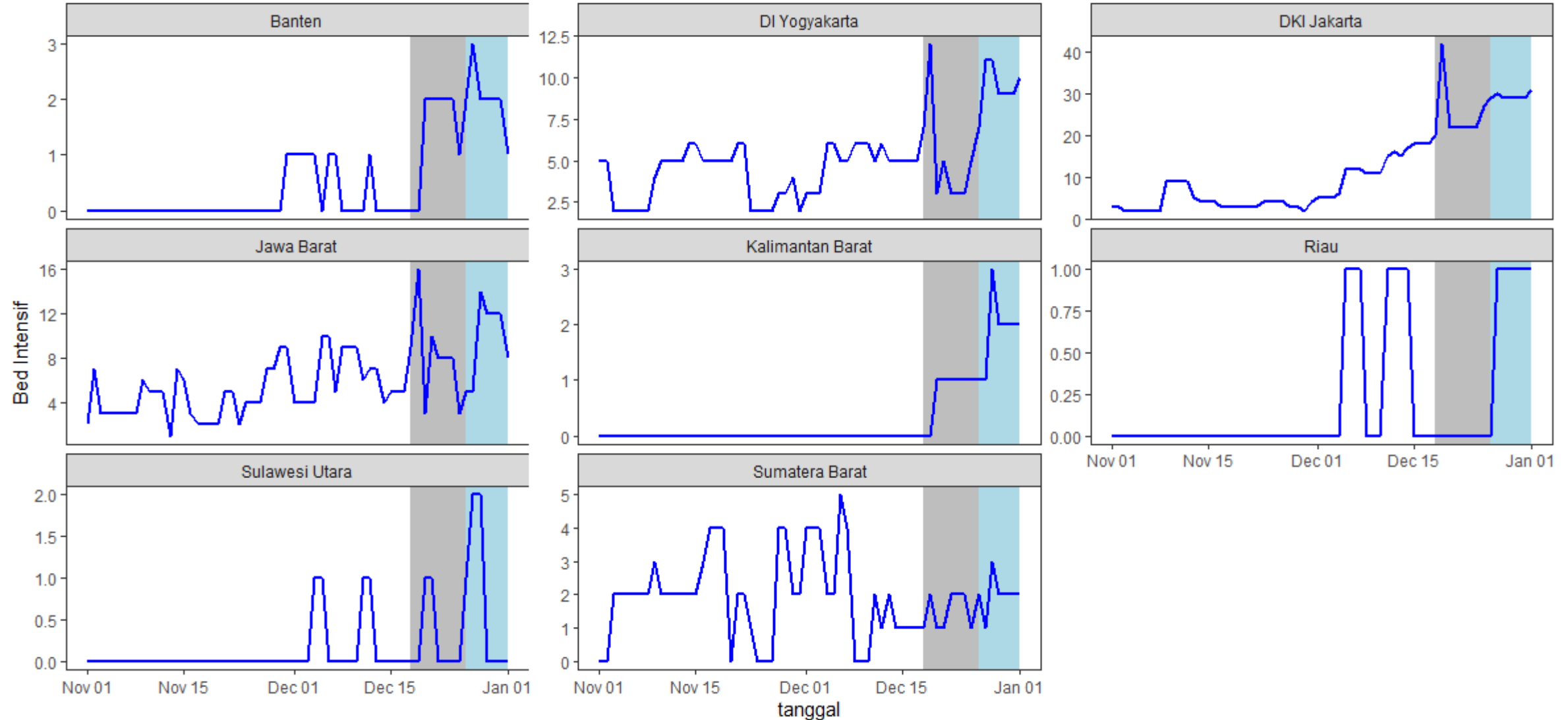
Trend Isolasi Yang Meningkatkan dibandingkan Minggu Sebelumnya



# Peningkatan Trend Intensif

**8 Provinsi** Mengalami Peningkatan trend Intensif secara *week to week*

Trend Penggunaan Intensif Yang Meningkat dibandingkan Minggu Sebelumnya







**KEMENTERIAN  
KESEHATAN  
REPUBLIK  
INDONESIA**