



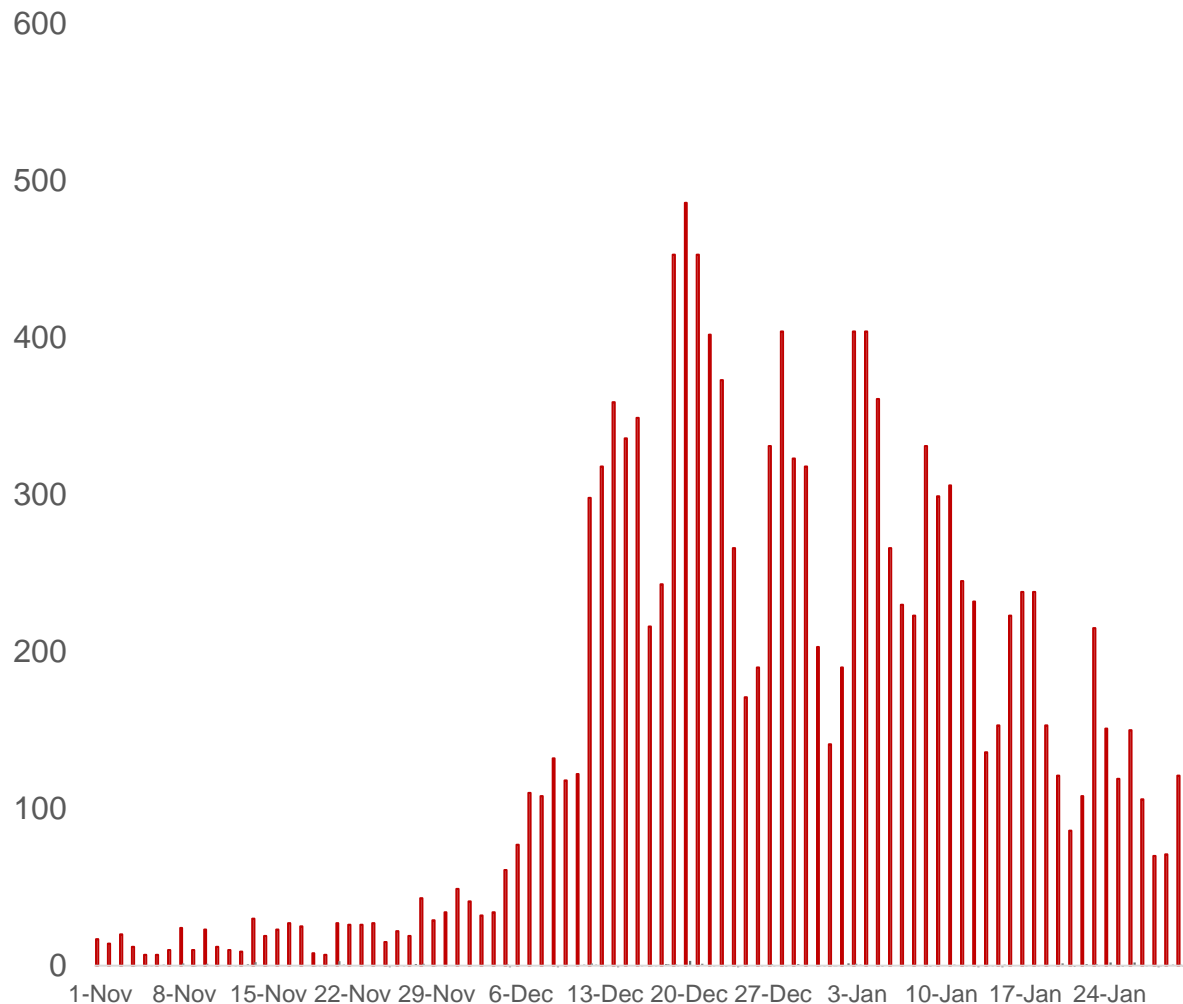
# UPDATE LAPORAN HARIAN PERKEMBANGAN KASUS COVID-19

30 Januari 2024

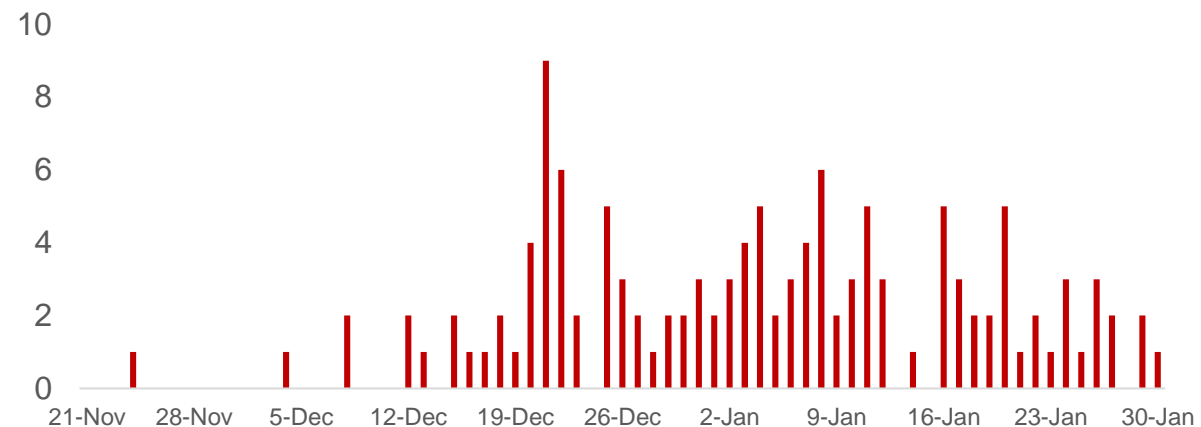
Kementerian Kesehatan RI

# Pergerakan Trend Harian Covid-19 Nasional

## Kasus Konfirmasi



## Kematian



**Update 30 Januari 2024**

**Kasus aktif (s.d 30 Jan): 2.202 kasus**

**Kasus baru: 121 kasus (+70%)**

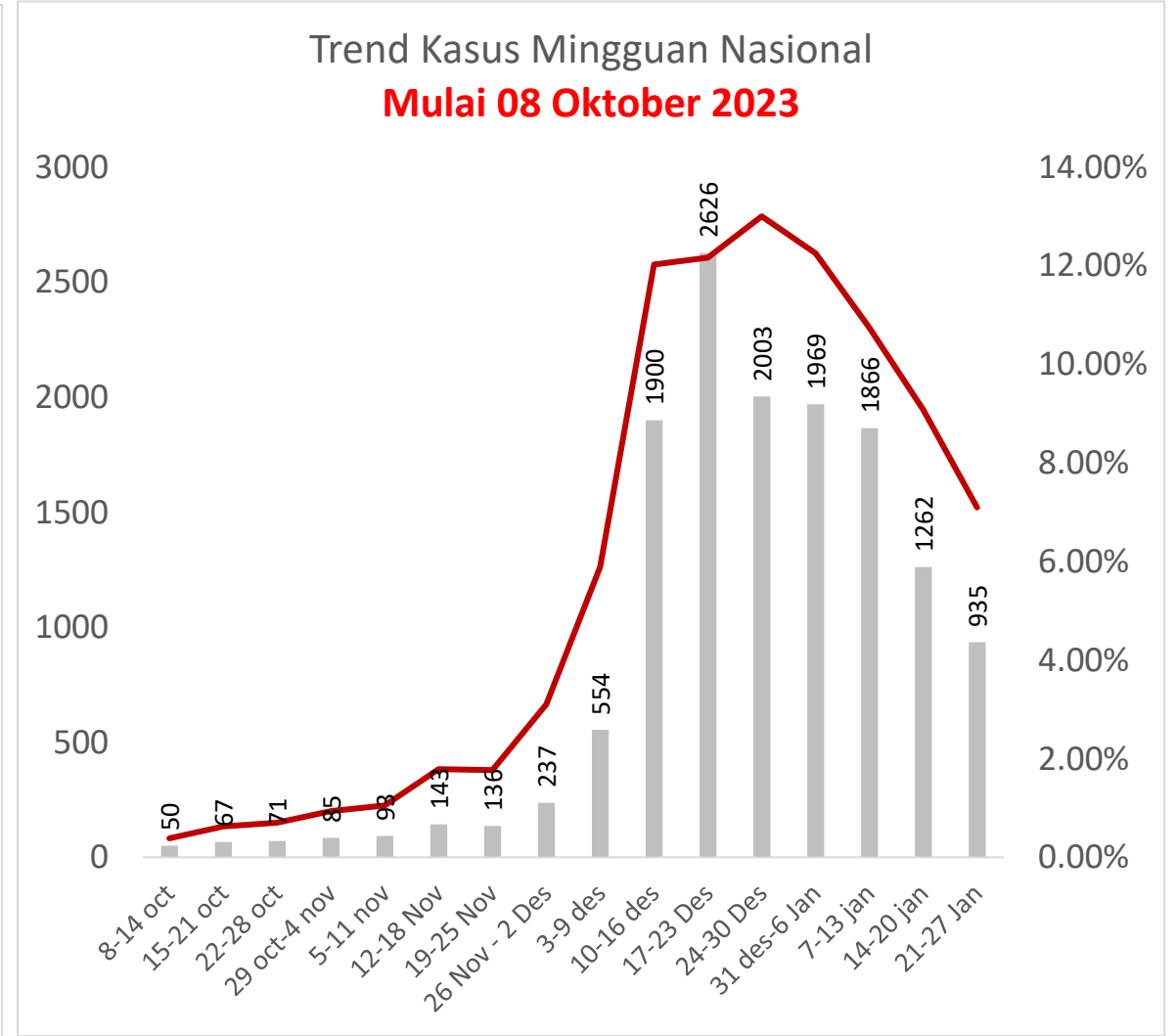
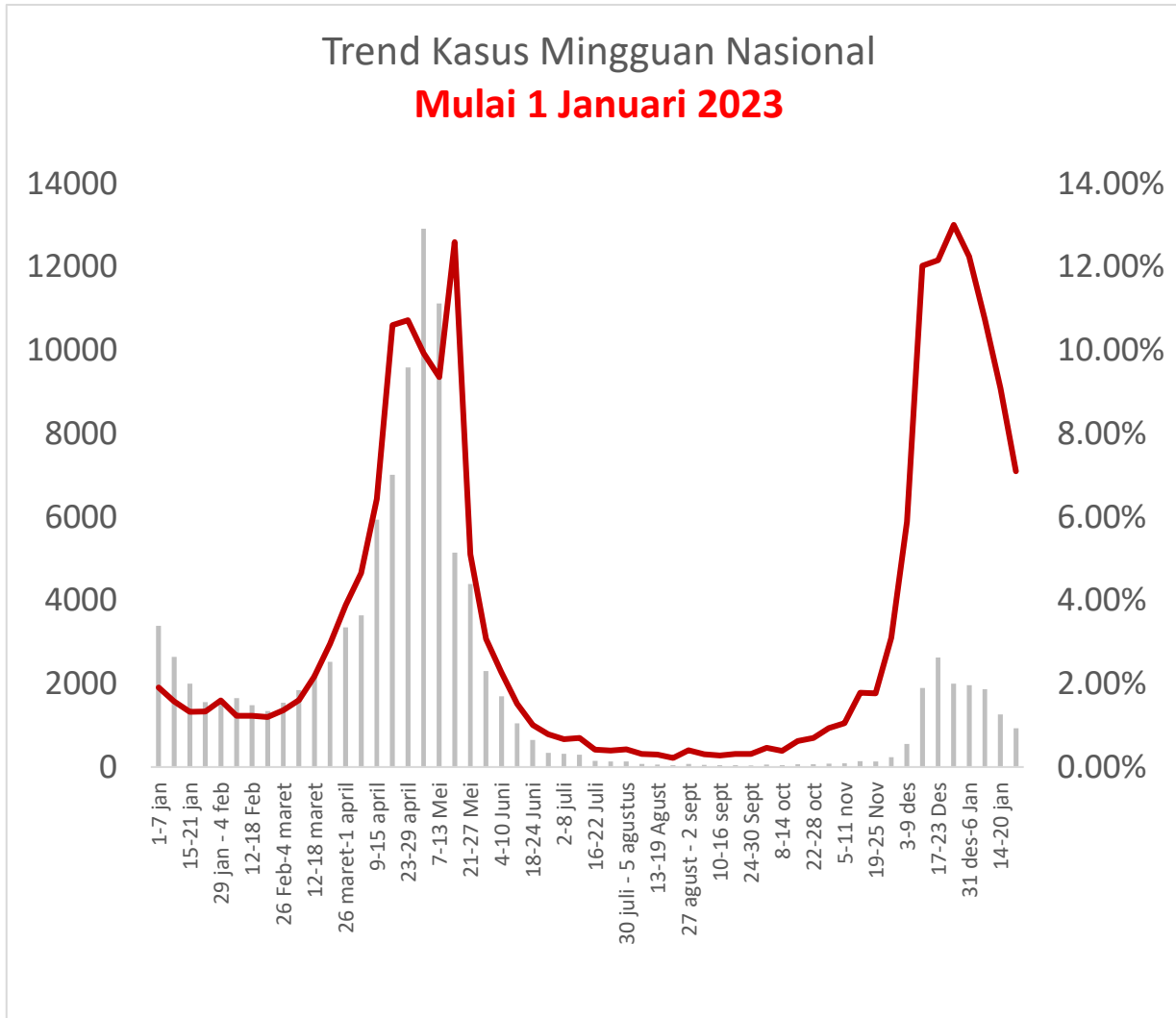
**Kematian: 1 kasus**

**Testing: 2.315 test**

**7DMA PR: 6,24%**

# Tren Kasus Baru dan Pos Rate Nasional (Minggu Epid)

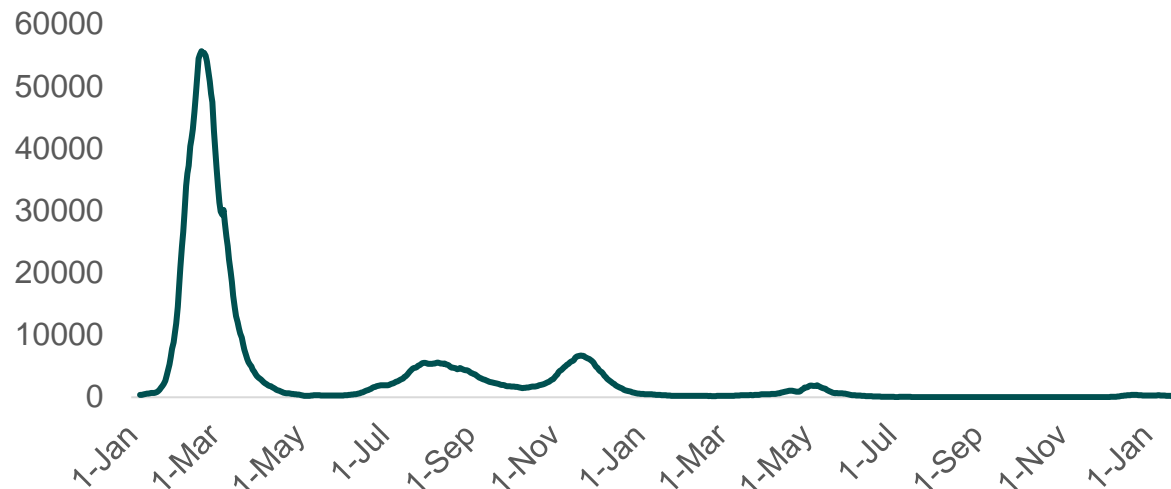
Kasus Konfirmasi Mingguan **menurun 26%** secara *week to week*



# Rangkuman Nasional (mulai 1 Januari 2022)

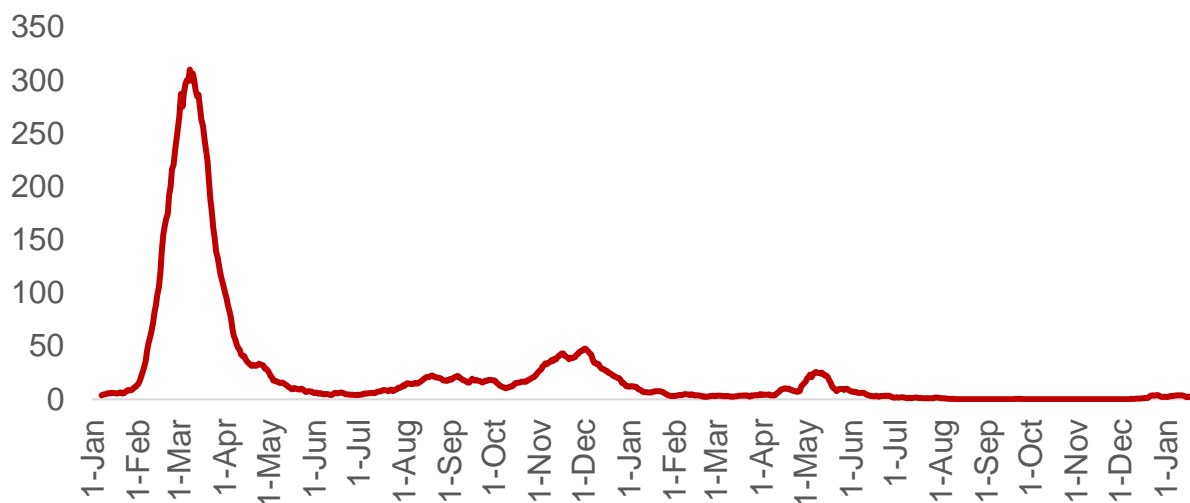
Rata-rata harian dalam 7 hari terakhir (*7 days moving average*)

## KASUS KONFIRMASI

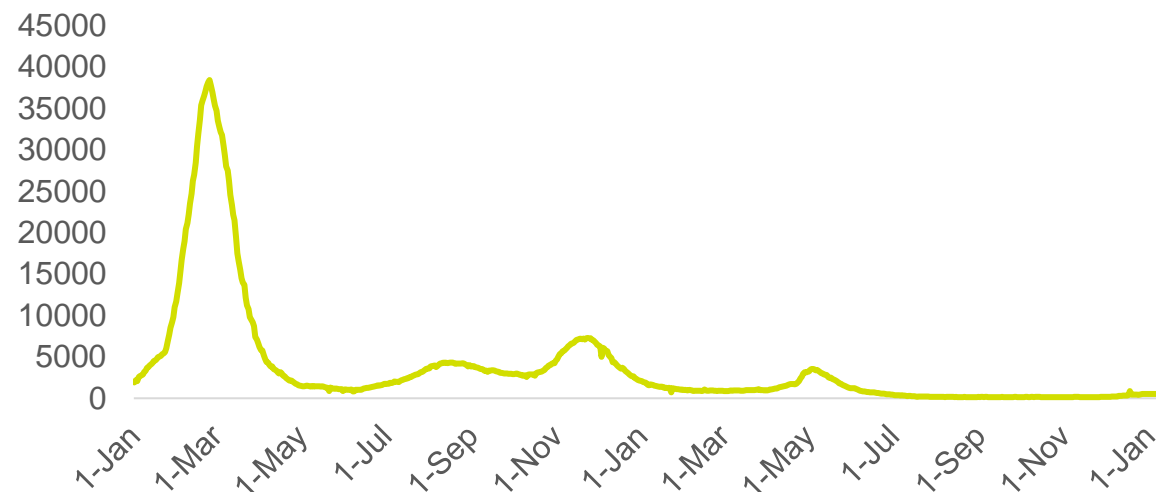


- Kasus konfirmasi menunjukkan trend penurunan
- Kasus kematian menunjukkan trend penurunan
- Hospitalisasi cenderung stag dan menurun dalam 2 minggu terakhir
- Secara trend jangka Panjang, peningkatan kasus dua bulan terakhir tidak signifikan dibandingkan dengan periode 2022 dan 2023

## KEMATIAN KASUS



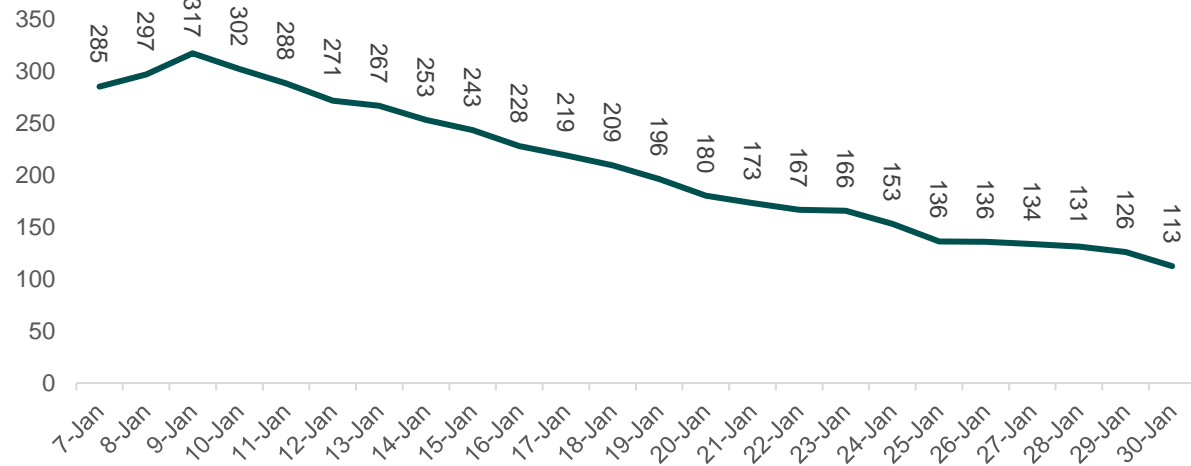
## HOSPITALISASI



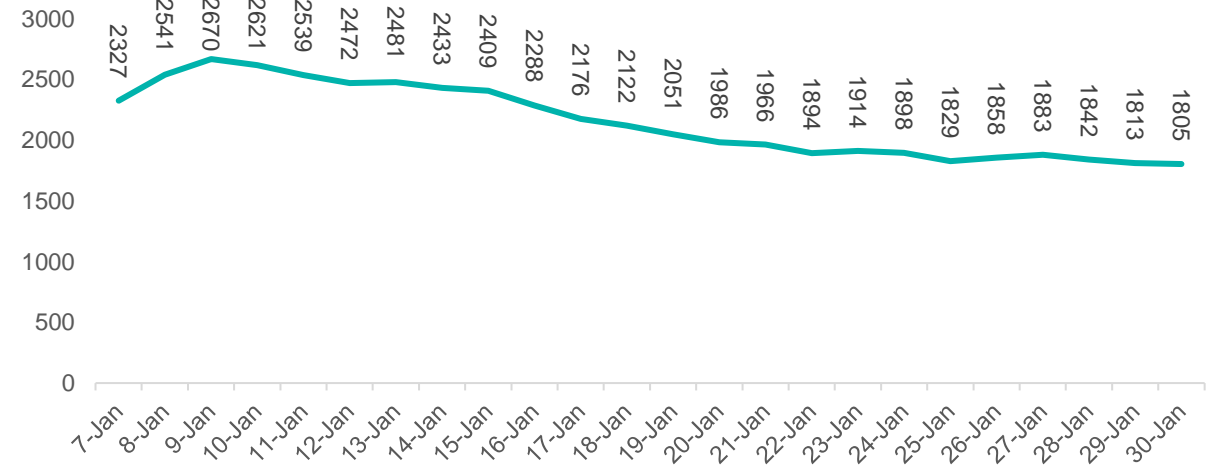
# Rangkuman Nasional (14 hari terakhir)

Rata-rata harian dalam 7 hari terakhir (7 days moving average)

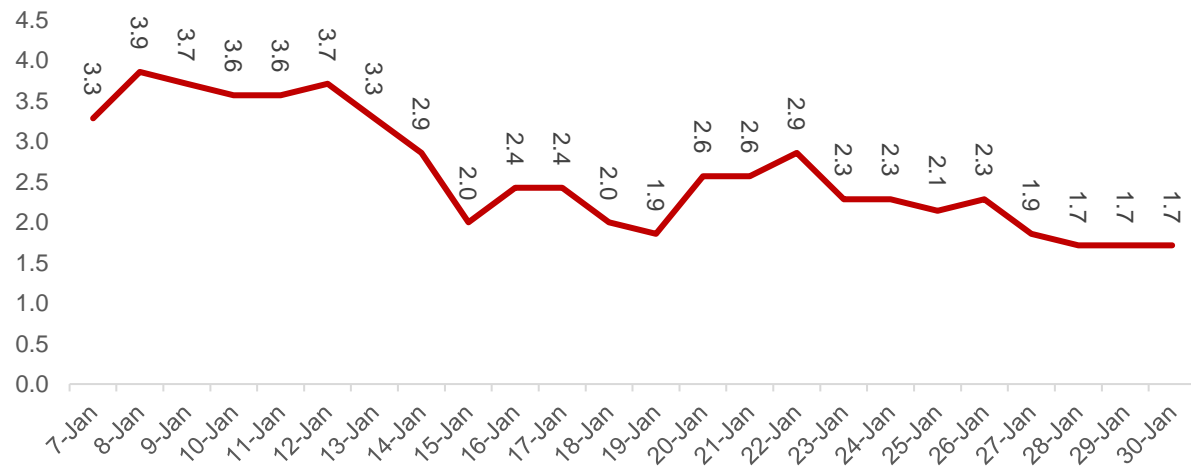
## KASUS KONFIRMASI



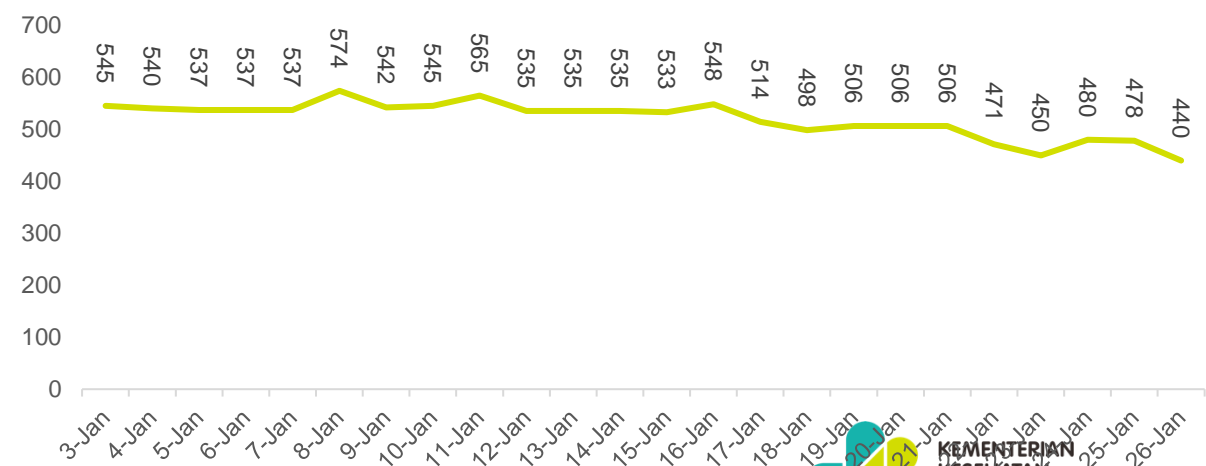
## ORANG DIPERIKSA



## KEMATIAN KASUS



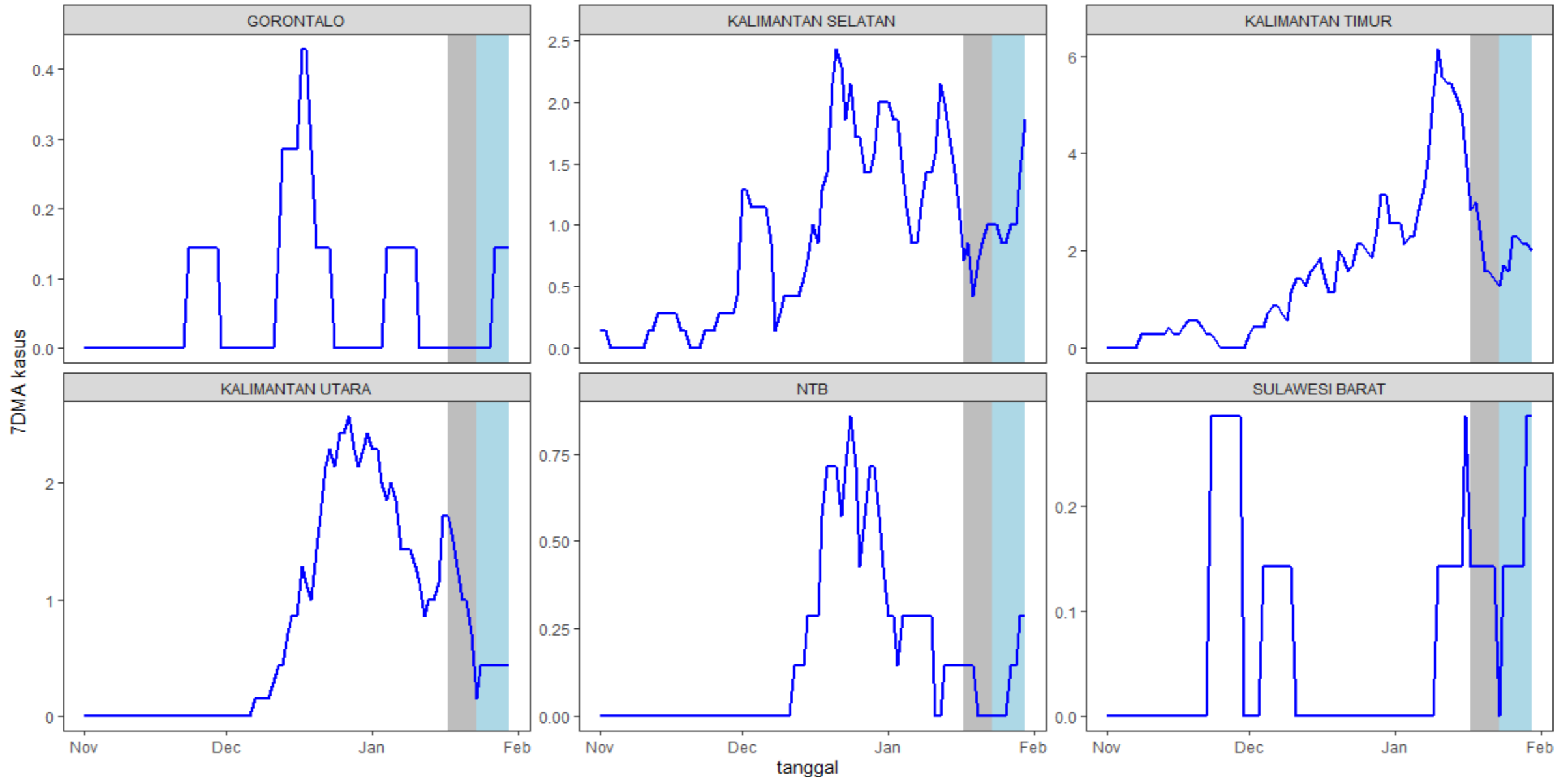
## HOSPITALISASI



Sumber: Kemenkes 30 Januari 2024

# 6 Provinsi Mengalami Peningkatan Kasus Mingguan per 30 Januari 2024

Trend 7DMA Kasus Harian Yang Meningkatkan dibandingkan Minggu Sebelumnya (per 30 Januari 2024 )



# BOR Provinsi per 29 Januari 2024

Update data penggunaan tempat tidur Isolasi + Intensif

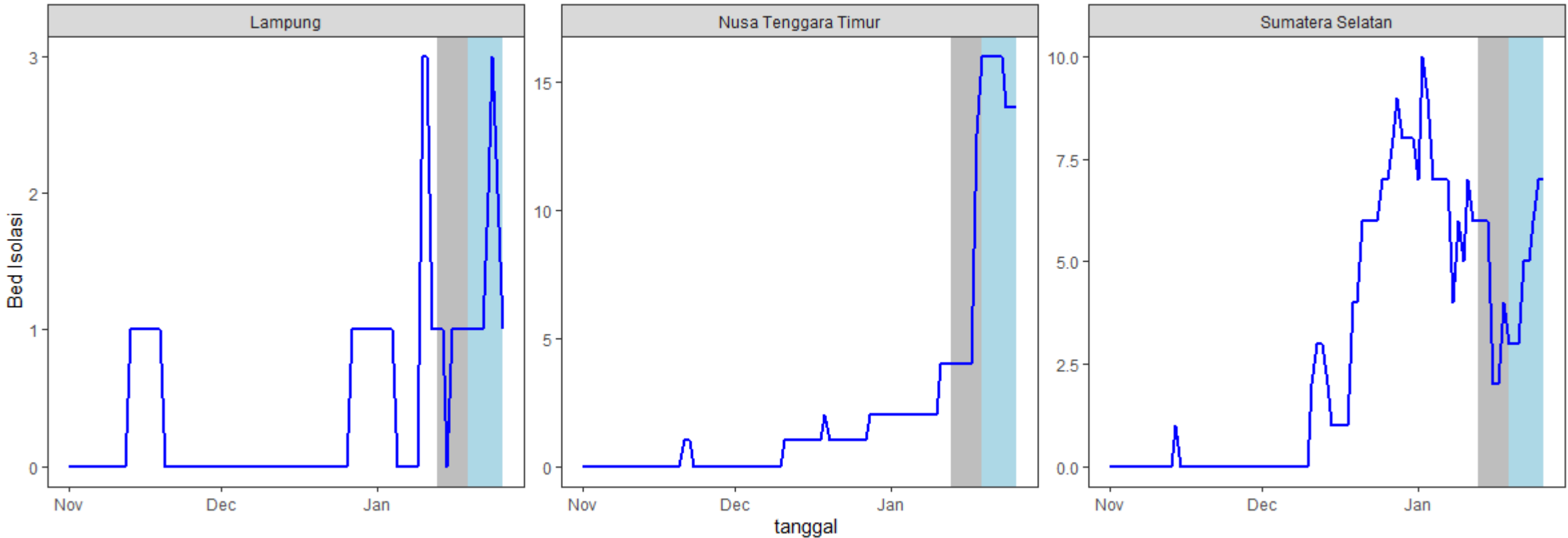
PROVINSI	TT TERSEDIA	TT TERPAKAI	BOR (%)
DKI Jakarta	1625	98	6.03%
Riau	602	25	4.15%
DI Yogyakarta	595	24	4.03%
Sulawesi Utara	489	13	2.66%
Jawa Barat	2423	62	2.56%
Jawa Timur	2885	70	2.43%
Sumatera Barat	463	11	2.38%
Kalimantan Utara	233	5	2.15%
Banten	936	20	2.14%
Nusa Tenggara Timur	679	14	2.06%
Jawa Tengah	3243	61	1.88%
<b>Indonesia</b>	<b>24905</b>	<b>440</b>	<b>1.77%</b>
Papua	372	5	1.34%
Sumatera Selatan	662	7	1.06%
Bali	909	9	0.99%
Aceh	324	3	0.93%
Papua Barat	164	1	0.61%

PROVINSI	TT TERSEDIA	TT TERPAKAI	BOR (%)
Nusa Tenggara Barat	541	3	0.55%
Kalimantan Tengah	361	1	0.28%
Kalimantan Timur	704	2	0.28%
Sumatera Utara	1192	3	0.25%
Maluku	411	1	0.24%
Kalimantan Selatan	587	1	0.17%
Lampung	682	1	0.15%
Bengkulu	245	0	0.00%
Gorontalo	78	0	0.00%
Jambi	383	0	0.00%
Kalimantan Barat	828	0	0.00%
Kepulauan Bangka Belitung	161	0	0.00%
Kepulauan Riau	362	0	0.00%
Maluku Utara	86	0	0.00%
Sulawesi Barat	79	0	0.00%
Sulawesi Selatan	893	0	0.00%
Sulawesi Tengah	356	0	0.00%
Sulawesi Tenggara	352	0	0.00%

# Peningkatan Trend Isolasi

**3 Provinsi** Mengalami Peningkatan trend Isolasi secara *week to week*

Trend Isolasi Yang Meningkat dibandingkan Minggu Sebelumnya

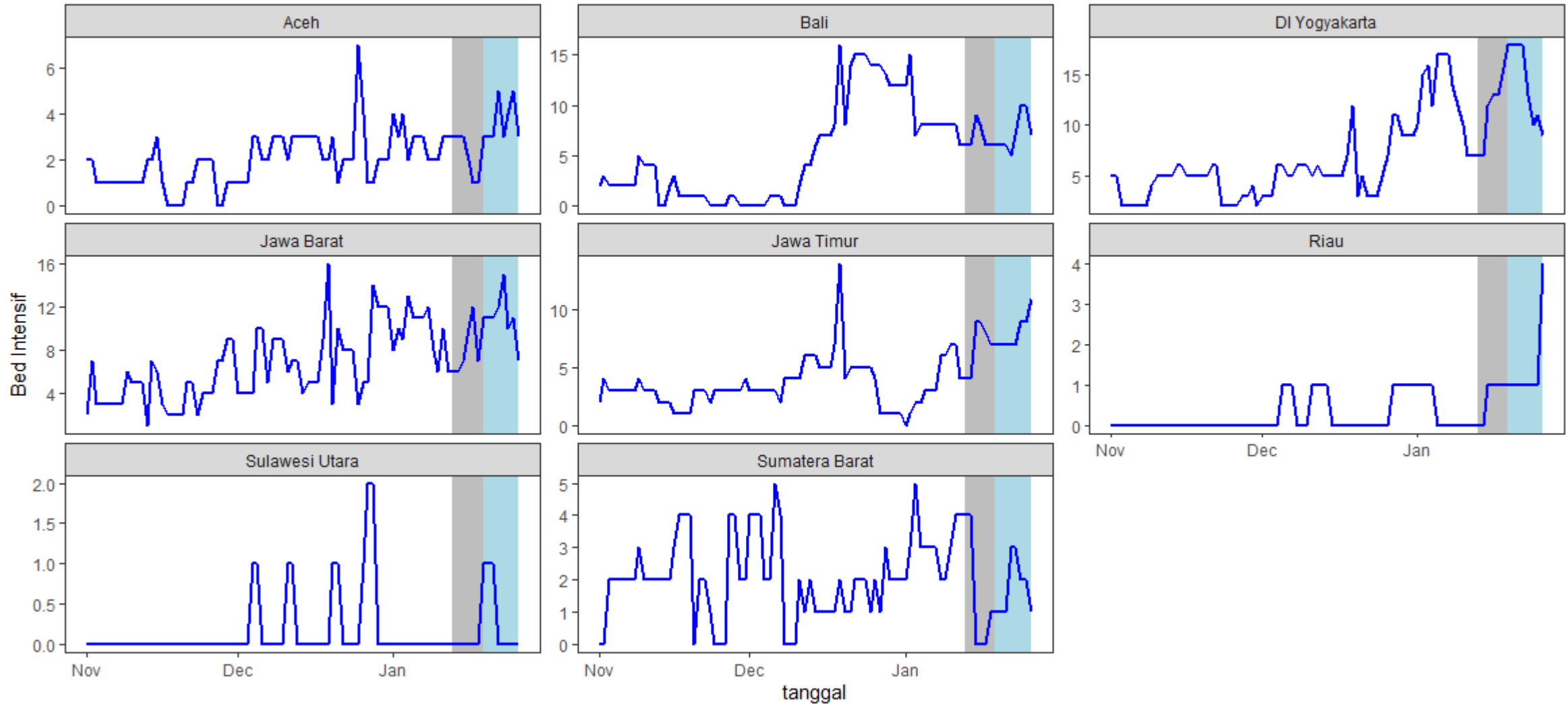




# Peningkatan Trend Intensif

**8 Provinsi** Mengalami Peningkatan trend Intensif secara *week to week*

Trend Penggunaan Intensif Yang Meningkat dibandingkan Minggu Sebelumnya





**KEMENTERIAN  
KESEHATAN  
REPUBLIK  
INDONESIA**