



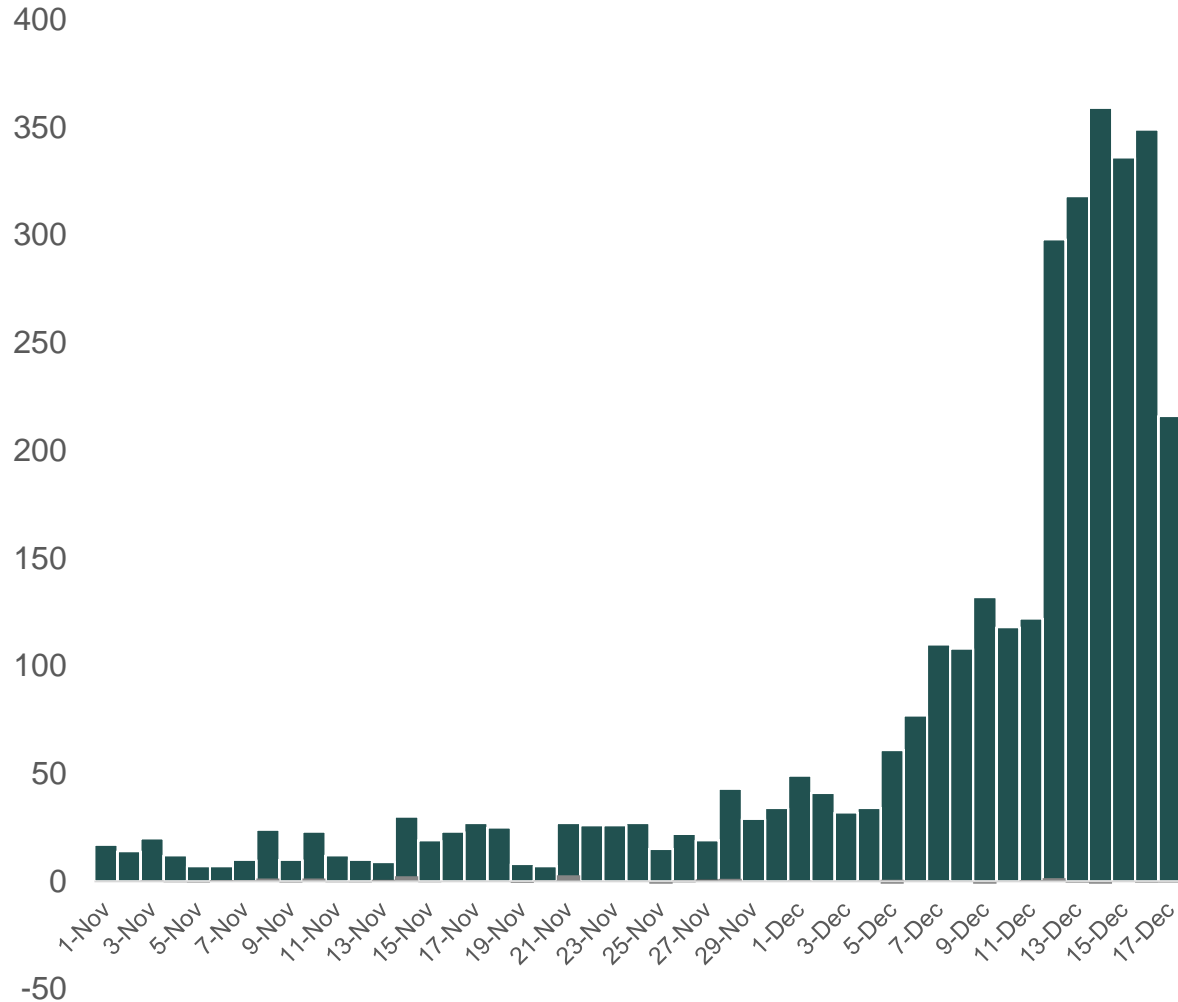
# **UPDATE LAPORAN HARIAN PERKEMBANGAN KASUS COVID-19**

**17 Desember 2023**

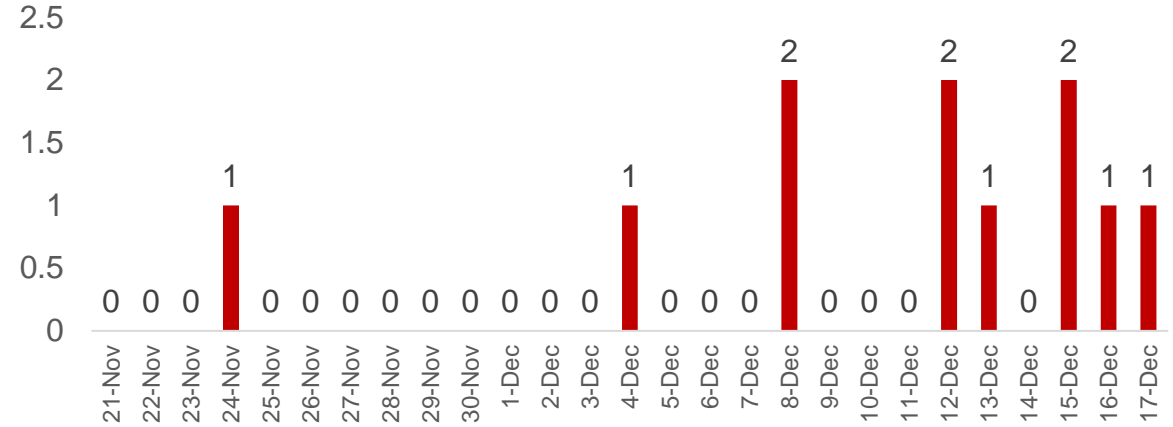
**Kementerian Kesehatan RI**

# Pergerakan Trend Harian Covid-19 Nasional

## Kasus Konfirmasi



## Kematian



### Update 17 Desember

**Kasus baru: 216 kasus (-38%)**

**Kematian: 1 kasus (0%)**

**Testing: 1.476 test (-38%)**

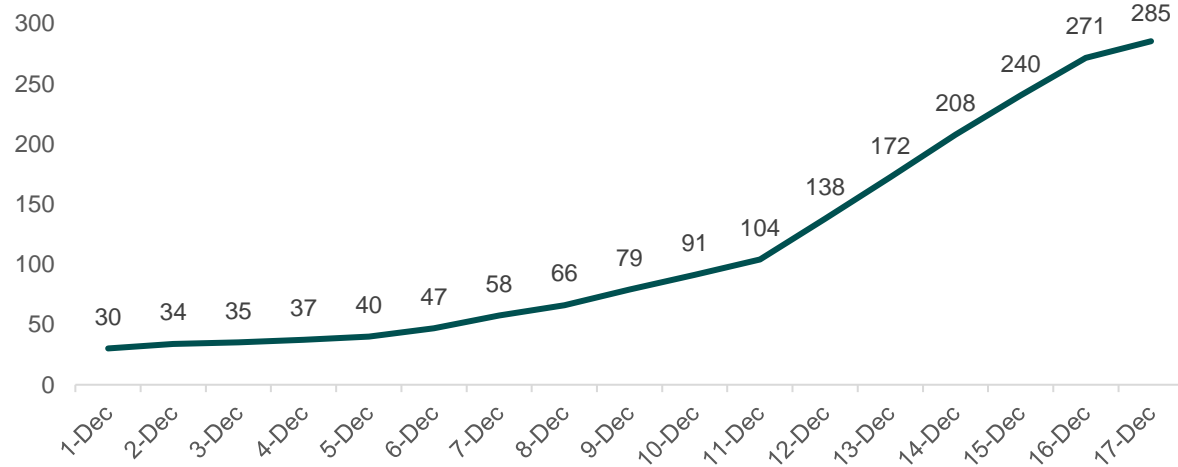
**7DMA PR: 12,31%**

**Kasus aktif (6-17 Des): 2070 kasus**

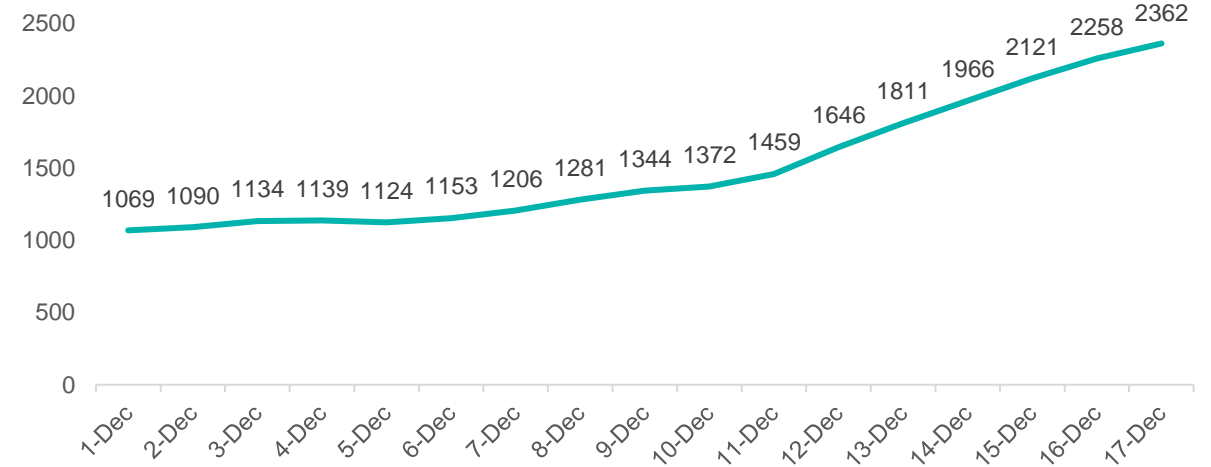
# Rangkuman Nasional

7 Days Moving Average

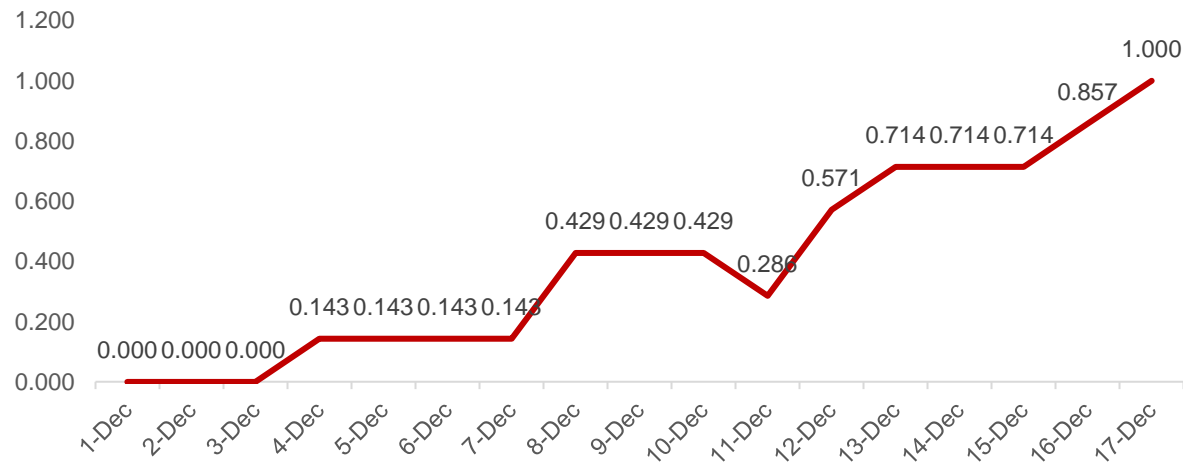
## KASUS KONFIRMASI



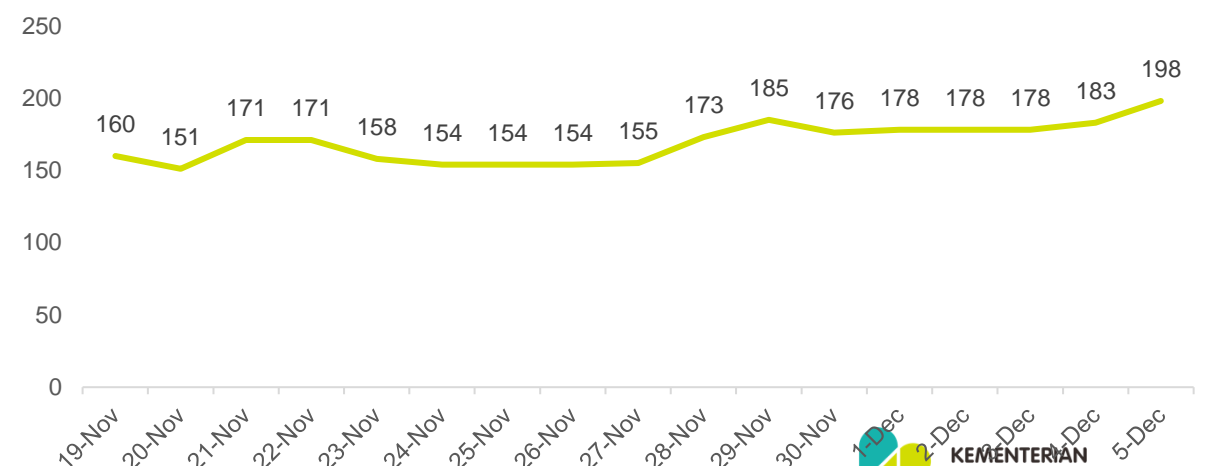
## ORANG DIPERIKSA



## KEMATIAN KASUS



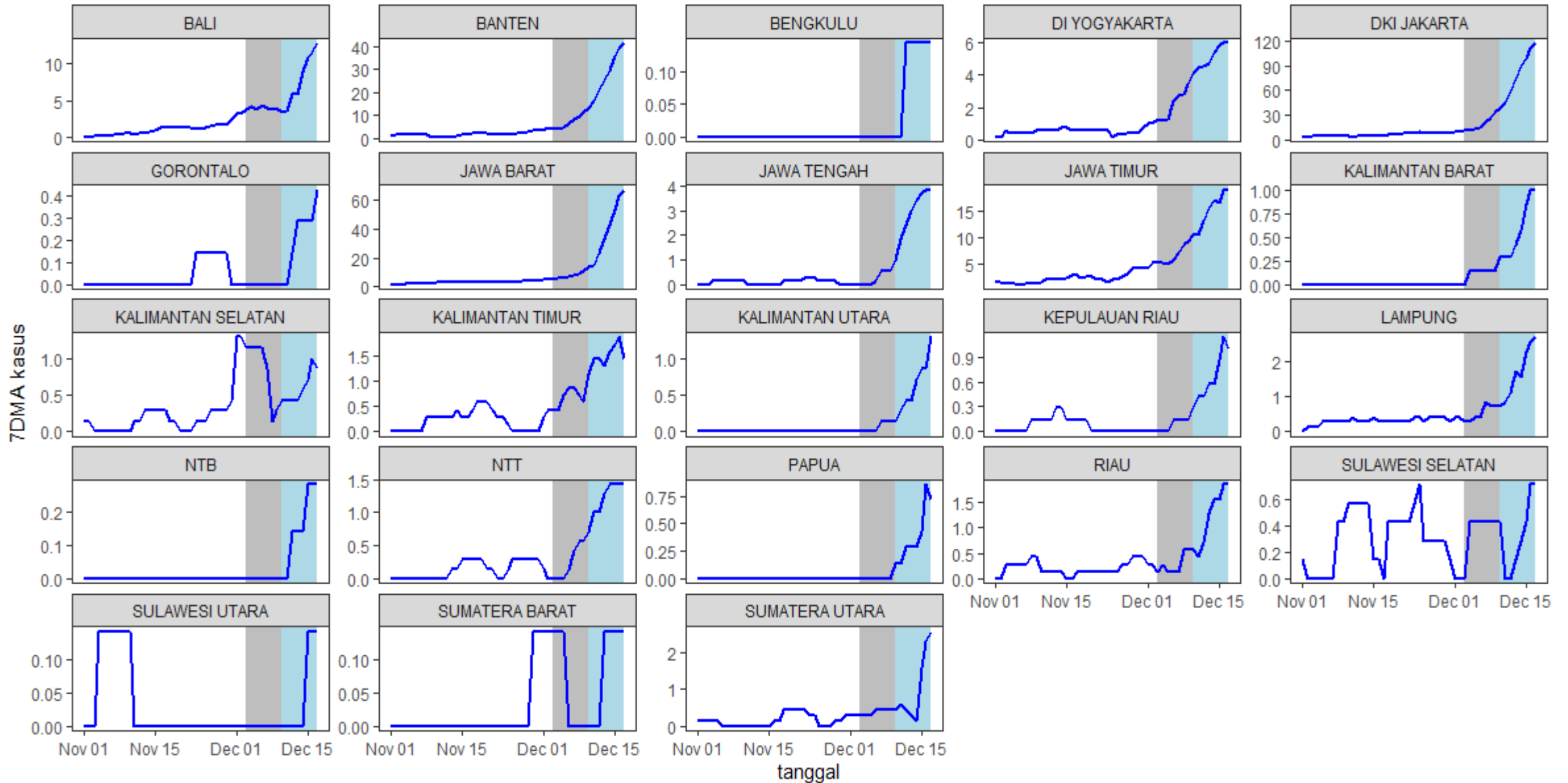
## HOSPITALISASI



Sumber: Kemenkes 17 Desember 2023

# 23 Provinsi Mengalami Peningkatan Kasus Mingguan per 17 Desember

Trend 7DMA Kasus Harian Yang Meningkat dibandingkan Minggu Sebelumnya



# BOR Provinsi per 12 Desember 2023

Update data penggunaan tempat tidur Isolasi + Intensif

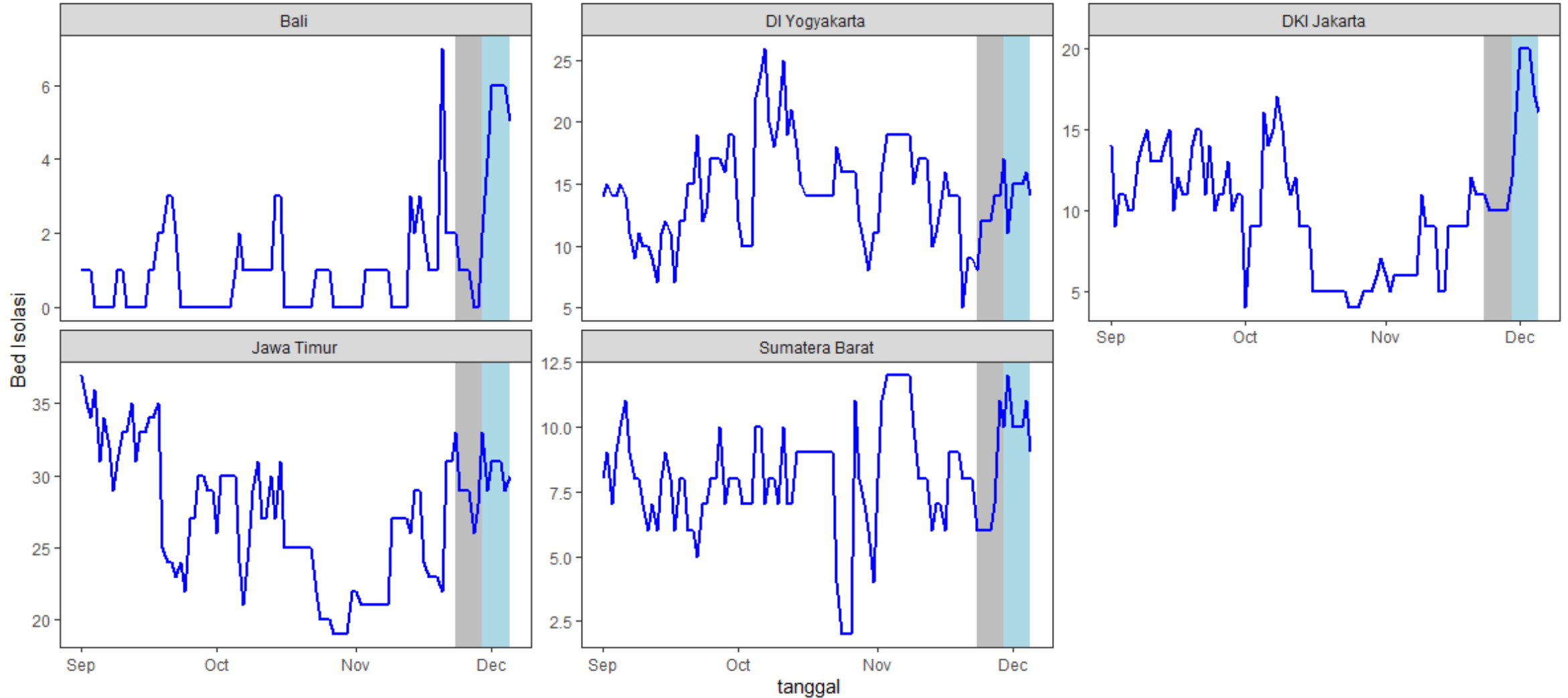
PROVINSI	TT TERSEDIA	TT TERPAKAI	BOR (%)
DKI JAKARTA	1569	75	4.78%
R I A U	632	19	3.01%
D I YOGYAKARTA	762	21	2.76%
SUMATERA BARAT	483	12	2.48%
SULAWESI UTARA	456	9	1.97%
JAWA BARAT	2365	41	1.73%
JAWA TENGAH	3377	55	1.63%
PAPUA	372	6	1.61%
<b>INDONESIA</b>	<b>26584</b>	<b>316</b>	<b>1.19%</b>
BALI	968	11	1.14%
BANTEN	984	11	1.12%
JAWA TIMUR	3799	33	0.87%
BENGGULU	245	2	0.82%
ACEH	369	3	0.81%
SUMATERA UTARA	1276	8	0.63%
PAPUA BARAT	164	1	0.61%
NUSA TENGGARA BARAT	630	3	0.48%

PROVINSI	TT TERSEDIA	TT TERPAKAI	BOR (%)
SUMATERA SELATAN	672	3	0.45%
SULAWESI TENGGARA	363	1	0.28%
MALUKU	411	1	0.24%
NUSA TENGGARA TIMUR	684	1	0.15%
JAMBI	433	0	0.00%
LAMPUNG	686	0	0.00%
KEPULAUAN BANGKA BELITUNG	200	0	0.00%
KEPULAUAN RIAU	395	0	0.00%
KALIMANTAN BARAT	844	0	0.00%
KALIMANTAN TENGAH	385	0	0.00%
KALIMANTAN SELATAN	613	0	0.00%
KALIMANTAN TIMUR	704	0	0.00%
KALIMANTAN UTARA	231	0	0.00%
SULAWESI TENGAH	380	0	0.00%
SULAWESI SELATAN	889	0	0.00%
GORONTALO	78	0	0.00%
SULAWESI BARAT	79	0	0.00%
MALUKU UTARA	86	0	0.00%

# Peningkatan Trend Isolasi

**5 Provinsi** Mengalami Peningkatan trend Isolasi secara *week to week*

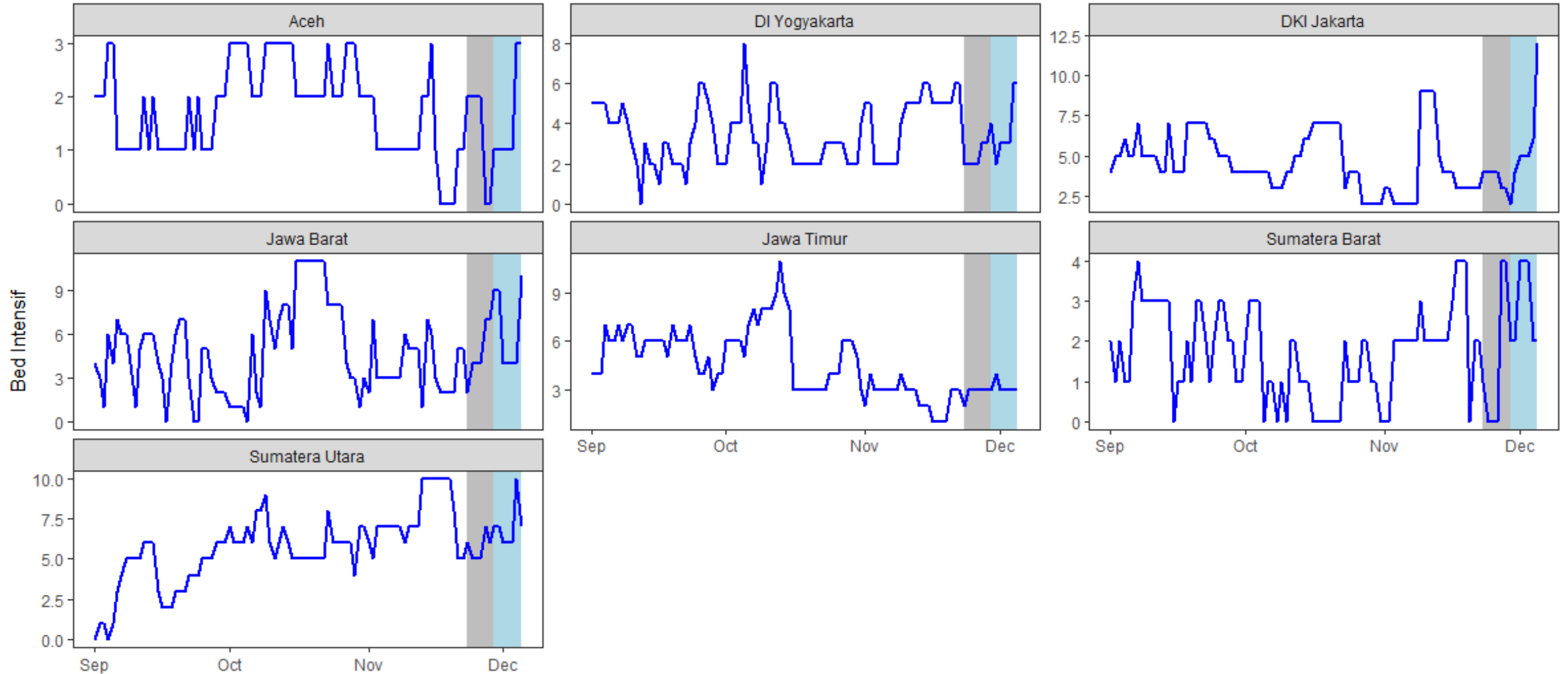
Trend Isolasi Yang Meningkat dibandingkan Minggu Sebelumnya



# Peningkatan Trend Intensif

7 Provinsi Mengalami Peningkatan trend Intensif secara *week to week*

Trend Penggunaan Intensif Yang Meningkat dibandingkan Minggu Sebelumnya



tanggal



**KEMENTERIAN  
KESEHATAN  
REPUBLIK  
INDONESIA**