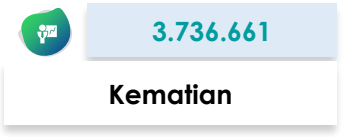
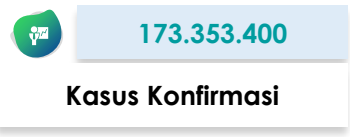




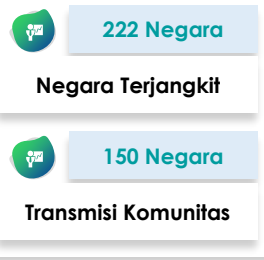
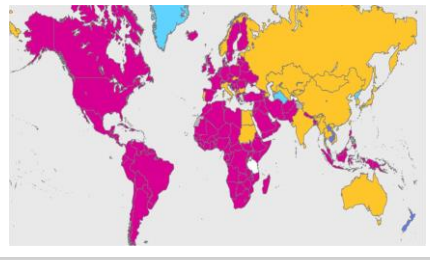
SITUASI TERKINI PERKEMBANGAN CORONAVIRUS DISEASE (COVID-19)

Data dilaporkan sampai 8 Juni 2021

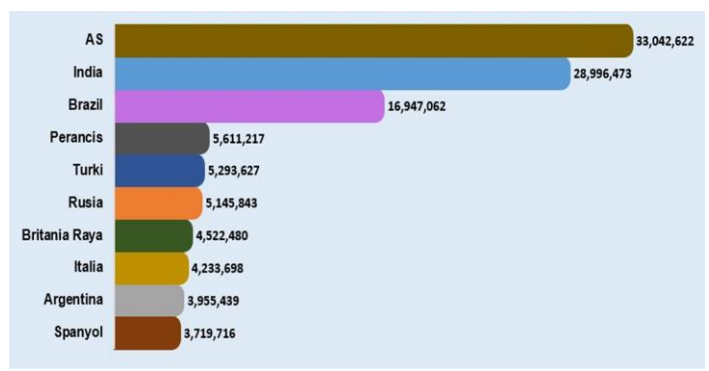
SITUASI GLOBAL



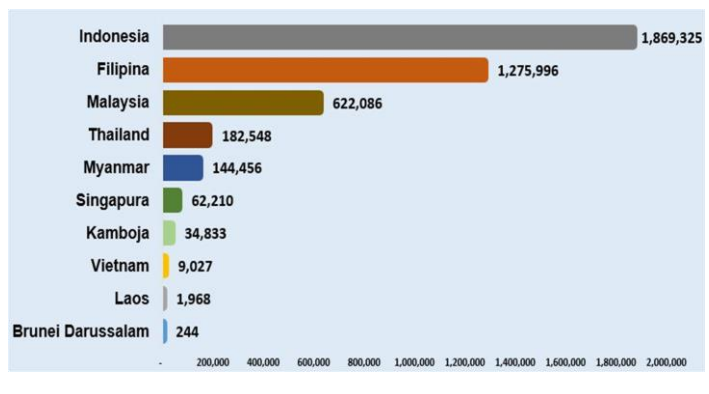
Peta Global



10 Negara dengan Kasus Konfirmasi Tertinggi



Kasus di Negara ASEAN











Negara dengan Transmisi Komunitas

Afghanistan	Guinea Khatulistiwa	Palestina
Afrika Selatan	Guyana	Panama
Algeria	Haiti	Pantai Gading
Amerika Serikat	Honduras	Papua Nugini
Andorra	Hungaria	Paraguay
Angola	Indonesia	Perancis
Arab Saudi	Irak	Peru
Argentina	Iran	Polandia
Armenia	Irlandia	Puerto Rico
Aruba	Islandia	Qatar
Austria	Israel	Republik Afrika Tengah
Bahrain	Jamaika	Republik Arab Suriah
Bangladesh	Jerman	Republik Ceko
Barbados	Jersey	Republik Demokratik Kongo
Belanda	Kamerun	Republik Dominikan
Belarusia	Kanada	Republik Moldova
Belgia	Kenya	Reunion
Belize	Kepulauan Virgin Amerika Serikat	Rumania
Benin	Kolombia	Rwanda
Bermuda	Komoros	Saint Lucia
Bolivia	Kongo	Saint Martin
Bonaire	Kosovo	Saint Vincent dan Grenadine
Bosnia dan Herzegovina	Kosta Rika	San Marino
Botswana	Kroasia	Sao Tome and Principe
Brazil	Kuba	Senegal
Britania Raya	Kuwait	Serbia
Burkina Faso	Latvia	Seychelles
Burundi	Lebanon	Sierra Leone
Cabo Verde	Lesotho	Sint Maarten
Chad	Liberia	Somalia
Chili	Libya	Spanyol
Curacao	Lituania	Sudan Selatan
Denmark	Luksemburg	Suriname
Djibouti	Madagaskar	Swedia
Ekuador	Malawi	Swiss
El Salvador	Malaysia	Timor Leste
Eritrea	Mali	Togo
Eswatini	Maroko	Trinidad dan Tobago
Ethiopia	Martinik	Tunisia
Fillipina	Mauritania	Turki
Finlandia	Mayotte	Uganda
Gabon	Meksiko	Ukraina
Gambia	Mozambik	Uni Emirat Arab
Georgia	Namibia	Uruguay
Ghana	Nepal	Venezuela
Guatemala	Nicaragua	Yaman
Guernsey	Niger	Yordania
Guiana Prancis	Nigeria	Yunani
Guinea	Oman	Zambia
Guinea Bissau	Pakistan	Zimbabwe

Keterangan :

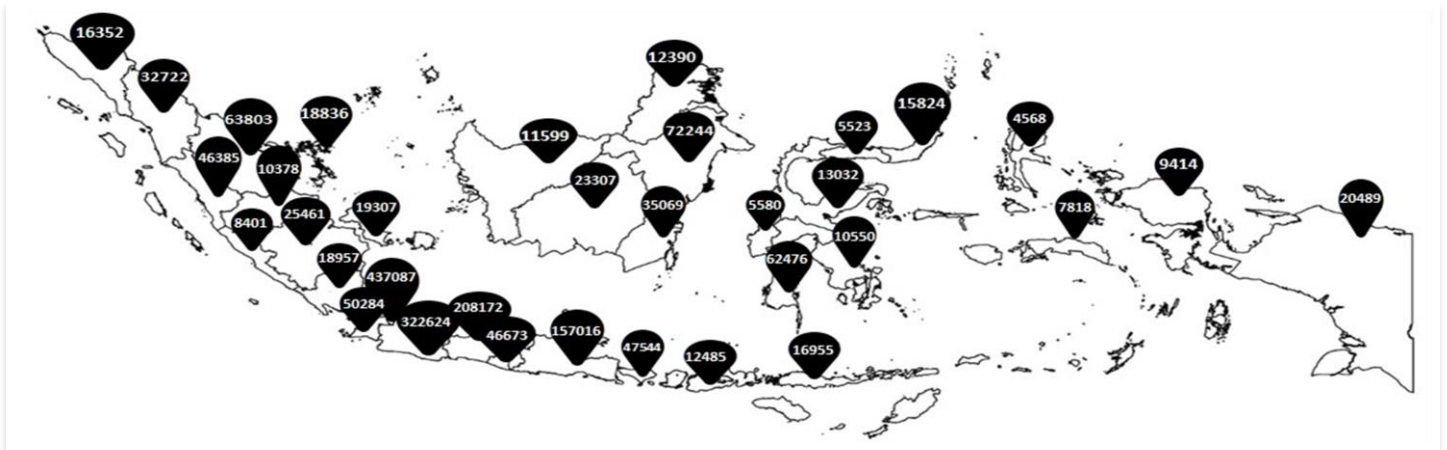
- Negara transmisi komunitas adalah negara yang tidak dapat menentukan sumber rantai penularan dengan jumlah kasus yang dilaporkan sangat banyak.
- Negara transmisi komunitas bisa berubah-ubah setiap harinya mengikuti update klasifikasi dari WHO.
- Negara baru masuk ke klasifikasi transmisi komunitas berwarna **merah**.

SITUASI INDONESIA

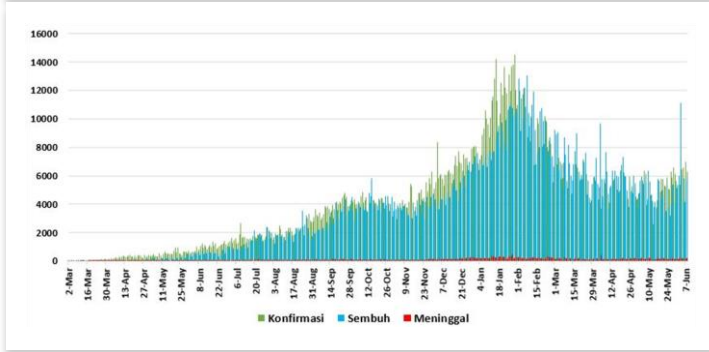
 1.869.325	 1.717.370	 51.992	 99.963
Kasus Konfirmasi	Kasus Sembuh	Kasus Meninggal	Kasus Aktif
 17.401.548	 11.702.904	 9.833.579	 94.682
Spesimen Diperiksa	Orang Diperiksa	Hasil Negatif	Kasus Suspek

Saat ini, **Indonesia** termasuk dalam kategori **TRANSMISI KOMUNITAS**

Peta Situasi di Indonesia

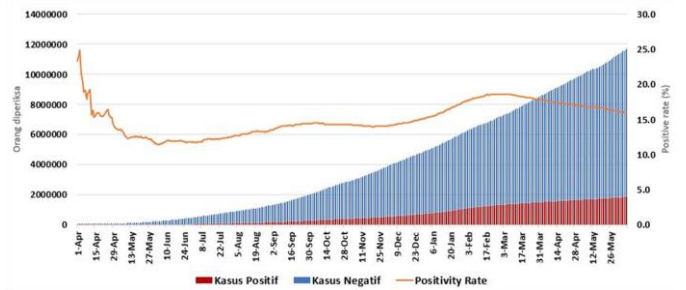


Perkembangan Kasus



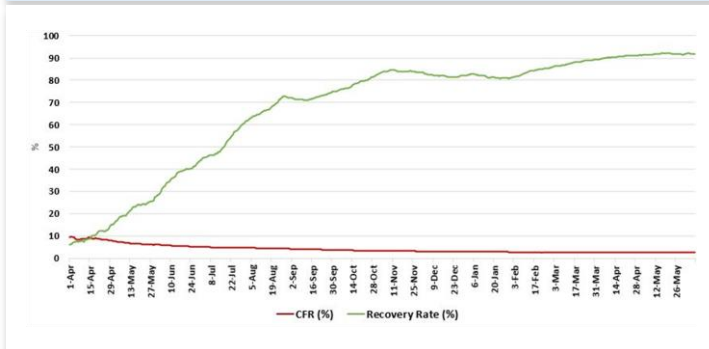
* Kenaikan tertinggi dilaporkan tanggal 30 Januari 2021 dengan 14,518 kasus.
 ** Jumlah kasus harian yang dilaporkan, bukan menggambarkan jumlah kasus yang terinfeksi pada hari tersebut.

Positivity Rate



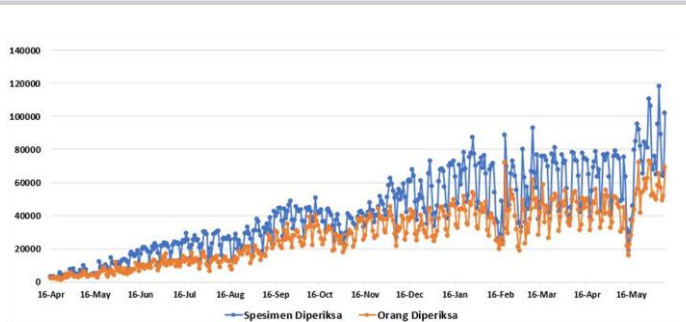
Positivity Rate **16,0%**

CFR dan Recovery Rate (%)



Case Fatality Rate **2,8%**
 Recovery Rate **91,9%**

Jumlah Spesimen Diperiksa dan Jumlah Kasus Diperiksa Lab



Rata-Rata dalam 1 Minggu Terakhir adalah **85.323** Spesimen/Hari dan **57.142** Kasus Dites/Hari

Tabel Per Provinsi di Indonesia

NO	PROVINSI	JUMLAH KASUS TANGGAL 8 JUNI 2021			JUMLAH KASUS SEMBUH			JUMLAH KASUS MENINGGAL		
		S/D 07/06 2021	08/06 2021	KUM	S/D 07/06 2021	08/06 2021	KUM	S/D 07/06 2021	08/06 2021	KUM
1	ACEH	16195	157	16352	12472	68	12540	629	5	
2	SUMATERA UTARA	32627	95	32722	29121	102	29223	1068	3	1071
3	SUMATERA BARAT	46244	141	46385	41573	229	41802	1039	9	
4	RIAU	63458	345	63803	56559	638	57197	1695	13	1708
5	JAMBI	10230	148	10378	8245	80	8325	196	0	
6	SUMATERA SELATAN	25339	122	25461	22674	146	22820	1289	0	1289
7	BENGKULU	8375	26	8401	7472	64	7536	183	0	
8	LAMPUNG	18854	103	18957	16091	90	16181	955	7	962
9	BANGKA BELITUNG	19194	113	19307	17525	114	17639	287	2	
10	KEPULAUAN RIAU	18618	218	18836	13752	426	14178	386	1	387
11	DKI JAKARTA	436332	755	437087	416971	948	417919	7313	20	
12	JAWA BARAT	321551	1073	322624	296198	996	297194	4334	26	4360
13	JAWA TENGAH	206683	1489	208172	183615	684	184299	9416	33	
14	DI YOGYAKARTA	46436	237	46673	42581	200	42781	1225	7	1232
15	JAWA TIMUR	156627	389	157016	143099	247	143346	11505	34	
16	BANTEN	50142	142	50284	47125	86	47211	1266	4	1270
17	BALI	47508	36	47544	45535	40	45575	1509	5	
18	NUSA TENGGARA BARAT	12413	72	12485	9430	59	9489	474	2	476
19	NUSA TENGGARA TIMUR	16871	84	16955	15573	128	15701	430	7	
20	KALIMANTAN BARAT	11504	95	11599	10729	106	10835	108	3	111
21	KALIMANTAN TENGAH	23180	127	23307	19583	40	19623	518	0	
22	KALIMANTAN SELATAN	35052	17	35069	33213	52	33265	1035	2	1037
23	KALIMANTAN TIMUR	72154	90	72244	69407	64	69471	1744	3	
24	KALIMANTAN UTARA	12381	9	12390	11652	9	11661	191	1	192
25	SULAWESI UTARA	15817	7	15824	14994	7	15001	548	0	
26	SULAWESI TENGAH	12979	53	13032	12369	63	12432	374	2	376
27	SULAWESI SELATAN	62378	98	62476	61010	35	61045	949	0	
28	SULAWESI TENGGARA	10543	7	10550	10106	5	10111	217	0	217
29	GORONTALO	5523	0	5523	5272	2	5274	172	0	
30	SULAWESI BARAT	5579	1	5580	5366	2	5368	121	0	121
31	MALUKU	7818	0	7818	7406	0	7406	125	0	
32	MALUKU UTARA	4555	13	4568	4296	20	4316	121	0	121
33	PAPUA	20473	16	20489	11455	10	11465	207	0	
34	PAPUA BARAT	9398	16	9414	9096	45	9141	174	0	174
	Dalam Proses Verifikasi di Lapangan	0	0	0	0	0	0	0	0	
	TOTAL	1863031	6294	1869325	1711565	5805	1717370	51803	189	51992

Pesan untuk Masyarakat

Untuk mencegah penularan COVID-19, masyarakat perlu melakukan :

1. Menerapkan Gerakan Masyarakat Hidup Sehat (Germas) dengan mempraktikkan Perilaku Hidup Bersih dan Sehat (PHBS) terutama menjaga daya tahan tubuh dengan cara konsumsi gizi seimbang, istirahat/tidur yang cukup, latihan fisik/olahraga teratur, serta mengelola stress.
2. Membatasi kegiatan diluar rumah jika tidak ada keperluan mendesak. Hindari perjalanan yang tidak mendesak terutama ke negara/wilayah dengan transmisi komunitas.
3. Selalu menjaga kebersihan tangan dengan mencuci tangan pakai sabun dengan air mengalir selama 40-60 detik atau menggunakan *hand sanitizer* minimal 20-30 detik.
4. Disiplin menggunakan masker setiap beraktivitas/berinteraksi dengan orang lain dan selalu menerapkan etika batuk dan bersin yaitu apabila batuk/bersin tutup dengan menggunakan lengan atas bagian dalam atau tisu. Apabila menggunakan tisu, harus segera dibuang ke tempat sampah.
5. Menjaga jarak dengan siapapun minimal 1-2 meter.
6. Hindari menyentuh mata, hidung, dan mulut.
7. Apabila mengalami gejala terkait COVID-19, segera lakukan pemeriksaan di fasilitas kesehatan.
8. Menghindari hoaks dengan cara mengupdate informasi mengenai COVID-19 melalui sumber resmi yang terpercaya.

Tautan Informasi Web

1. <https://infeksiemerging.kemkes.go.id>
2. <https://sehatnegeriku.kemkes.go.id/>
3. <https://www.who.int/emergencies/diseases/novel-coronavirus-2019>
4. <https://covid19.who.int/table>
5. <https://vaksin.kemkes.go.id/#/vaccines>



INFEKSI EMERGING

Perkembangan situasi COVID-19 dapat dipantau di laman <https://covid19.kemkes.go.id>
Hotline COVID-19 119 ext 9

Kelompok Substansi Penyakit Infeksi Emerging

Gedung Adhyatma Lantai 6 Jl. HR. Rasuna Said, Blok X.5 Kavling 4-9
Kuningan, Kuningan Timur, Kota Jakarta Selatan, Daerah Khusus Ibukota Jakarta 12950

