

SITUASI TERKINI PERKEMBANGAN NOVEL CORONAVIRUS (COVID-19)

Data dilaporkan sampai 16 September 2020

Situasi Global

Negara dengan Transmisi Lokal

Afghanistan	Haiti	Palestina
Afrika Selatan	Honduras	Panama
Albania	Hungaria	Pantai Gading
Algeria	India	Papua Nugini
Amerika Serikat	Indonesia	Paraguay
Andorra	Irak	Perancis
Angola	Iran	Peru
Antigua dan Barbuda	Irlandia	Polandia
Arab Saudi	Islandia	Portugal
Argentina	Israel	Puerto Rico
Aruba	Italia	Qatar
Armenia	Jamaika	Republik Afrika Tengah
Australia	Jepang	Republik Arab Suriah
Austria	Jerman	Republik Ceko
Azerbaijan	Jersey	Republik Demokratik Kongo
Bahamas	Kamerun	Republik Dominikan
Bahrain	Kanada	Republik Korea
Bangladesh	Kazakhstan	Republik Moldova
Barbados	Kenya	Republik Tanzania
Belanda	Kepulauan Turks dan Caicos	Réunion
Belarusia	Kepulauan Virgin Amerika Serikat	Rumania
Belgia	Kolombia	Rusia
Benin	Komoros	Rwanda
Belize	Kongo	Saint Martin
Bolivia	Kosovo	San Marino
Bosnia dan Herzegovina	Kosta Rika	São Tomé dan Príncipe
Botswana	Kroasia	Selandia Baru
Brazil	Kuba	Senegal
Bulgaria	Kuwait	Serbia
Burkina Faso	Kyrgyzstan	Sierra Leone
Burundi	Latvia	Singapura
Cabo Verde	Lebanon	Sint Maarten
Chad	Lesotho	Siprus
Chili	Liberia	Slovakia
Cina	Libya	Slovenia
Curacao	Lituania	Spanyol
Denmark	Luksemburg	Sri Lanka
Djibouti	Madagaskar	Sudan
Dominika	Makedonia Utara	Sudan Selatan
Ekuador	Malawi	Suriname
El Salvador	Malaysia	Swedia
Estonia	Maldives	Swiss
Eswatini	Mali	Thailand
Ethiopia	Maroko	Togo
Fillipina	Martinik	Trinidad dan Tobago
Finlandia	Mauritania	Tunisia
Gabon	Mayotte	Turki
Gambia	Meksiko	Uganda
Georgia	Mesir	UK
Ghana	Montenegro	Ukraina
Gibraltar	Mozambik	Uni Emirat Arab
Guadeloupe	Myanmar	Uruguay
Guam	Namibia	Uzbekistan
Guatemala	Nepal	Venezuela
Guernsey	Nicaragua	Vietnam
Guinea	Niger	Yaman
Guinea Bissau	Nigeria	Yordania
Guinea Khatulistiwa	Norwegia	Yunani
Guyana	Oman	Zambia
Guiana Prancis	Pakistan	Zimbabwe

Negara dengan Transmisi Pending

Kepulauan Mariana Utara Tajikistan

Keterangan :

- Negara dengan klasifikasi transmisi lokal adalah negara dengan klasifikasi *community transmission* dan *Cluster of cases* di WHO.
- Negara dengan klasifikasi transmisi pending adalah negara yang belum melaporkan klasifikasinya ke WHO namun tetap perlu diwaspadai.

RINGKASAN

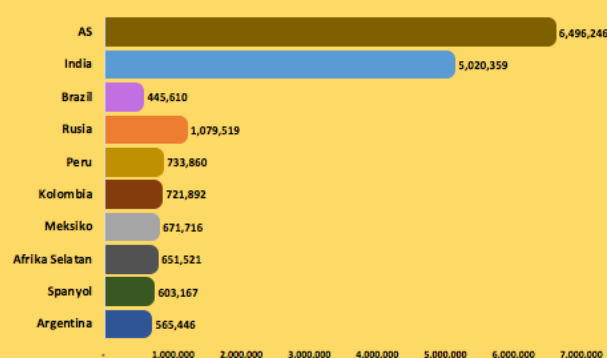
Global

29.444.198 Kasus Konfirmasi
931.321 Kematian (CFR 3,2%)
215 Negara Terjangkit
180 Negara Transmisi Lokal

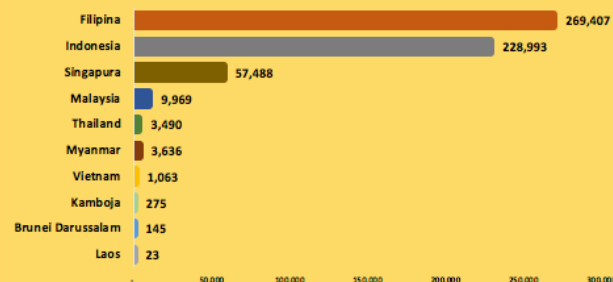
Indonesia

Jumlah orang yang diperiksa : 1.622.769
Konfirmasi COVID-19 : 228.993
Sembuh (Positif COVID-19) : 164.101
Meninggal (Positif COVID-19) : 9.100 (CFR 4%)
Negatif COVID-19 : 1.393.776

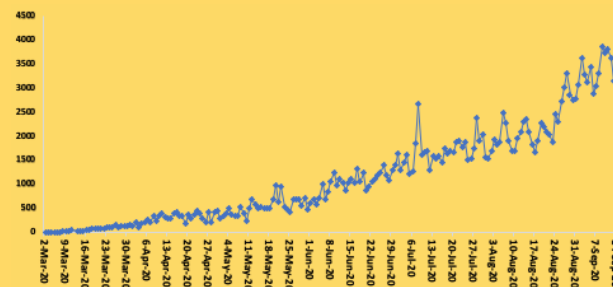
10 Negara Terjangkit Global Kasus Konfirmasi Tertinggi



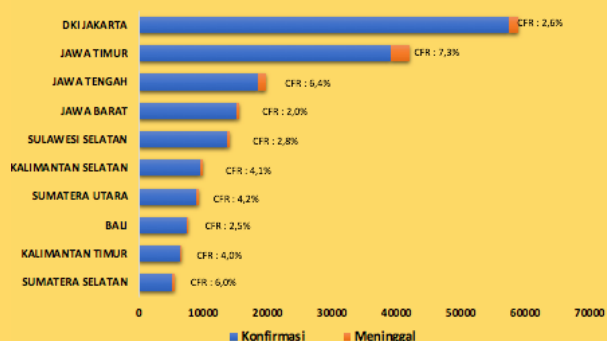
Negara Terjangkit ASEAN Kasus Konfirmasi Tertinggi



Perkembangan Kasus Konfirmasi Di Indonesia



10 Provinsi Di Indonesia Kasus Konfirmasi Tertinggi

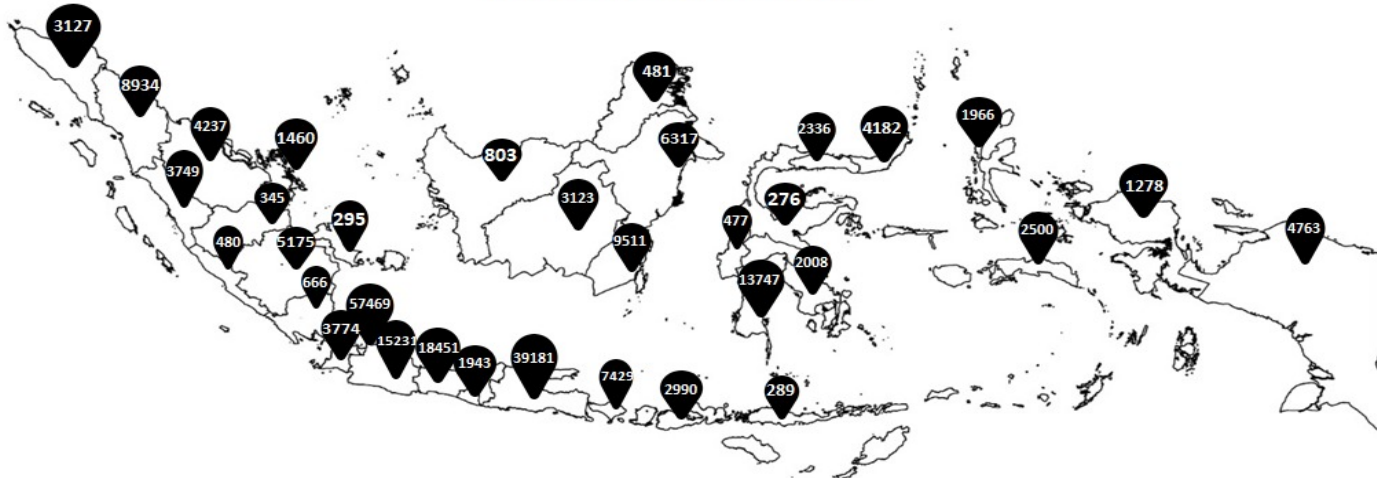


- Negara transmisi lokal bisa berubah-ubah setiap minggunya mengikuti update klasifikasi dari WHO
- Negara baru masuk ke klasifikasi transmisi lokal berwarna **merah**

Situasi Indonesia

KASUS COVID-19

Per Tanggal 16 September 2020



KATEGORI			
SUSPEK YANG MASIH DIPANTAU	100.236		
KONFIRMASI	228.993	KEMATIAN: 9.100	CFR: 4,0
NEGATIF	1.393.776		
JUMLAH KASUS YANG DIPERIKSA SPESIMEN	1.622.769		

Tabel Per Provinsi

NO	PROVINSI	JUMLAH KASUS TANGGAL 16 SEPTEMBER 2020			JUMLAH KASUS SEMBUH			JUMLAH KASUS MENINGGAL		
		S/D 15/09 2020	16/09 2020	KASUS KUMULATIF	S/D 15/09 2020	16/09 2020	KUM	S/D 15/09 2020	16/09 2020	KUM
1	ACEH	3032	95	3127	701	399	1100	104	11	115
2	BALI	7380	49	7429	5837	50	5887	184	4	188
3	BANTEN	3636	138	3774	2510	48	2558	118	1	119
4	BANGKA BELITUNG	284	11	295	244	2	246	3	0	3
5	BENGKULU	476	4	480	237	16	253	30	0	30
6	DI YOGYAKARTA	1895	48	1943	1370	50	1420	53	0	53
7	DKI JAKARTA	56175	1294	57469	43226	945	44171	1450	31	1481
8	JAMBI	331	14	345	233	8	241	7	0	7
9	JAWA BARAT	14938	293	15231	8106	213	8319	305	1	306
10	JAWA TENGAH	18111	340	18451	11508	124	11632	1165	14	1179
11	JAWA TIMUR	38809	372	39181	31243	342	31585	2832	35	2867
12	KALIMANTAN BARAT	784	19	803	655	11	666	7	0	7
13	KALIMANTAN TIMUR	6100	217	6317	3854	179	4033	245	5	250
14	KALIMANTAN TENGAH	3059	64	3123	2287	120	2407	118	3	121
15	KALIMANTAN SELATAN	9500	11	9511	7530	57	7587	390	2	392
16	KALIMANTAN UTARA	479	2	481	394	10	404	3	0	3
17	KEPULAUAN RIAU	1438	22	1460	862	7	869	50	0	50
18	NUSA TENGGARA BARAT	2981	9	2990	2353	13	2366	174	0	174
19	SUMATERA SELATAN	5118	57	5175	3798	41	3839	309	4	313
20	SUMATERA BARAT	3633	116	3749	1890	59	1949	79	5	84
21	SULAWESI UTARA	4171	11	4182	3234	15	3249	162	2	164
22	SUMATERA UTARA	8808	126	8934	5253	66	5319	367	4	371
23	SULAWESI TENGGARA	1948	60	2008	1330	9	1339	42	2	44
24	SULAWESI SELATAN	13583	164	13747	10213	132	10345	383	3	386
25	SULAWESI TENGAH	272	4	276	232	0	232	11	0	11
26	LAMPUNG	644	22	666	385	22	407	23	2	25
27	RIAU	4054	183	4237	1759	24	1783	79	4	83
28	MALUKU UTARA	1956	10	1966	1593	16	1609	72	0	72
29	MALUKU	2481	19	2500	1526	0	1526	38	0	38
30	PAPUA BARAT	1236	42	1278	703	22	725	24	0	24
31	PAPUA	4637	126	4763	3422	10	3432	59	2	61
32	SULAWESI BARAT	475	2	477	347	2	349	7	0	7
33	NUSA TENGGARA TIMUR	276	13	289	172	1	173	5	0	5
34	GORONTALO	2330	6	2336	2058	23	2081	67	0	67
	Dalam Proses Verifikasi di Lapangan	0	0	0	0	0	0	0	0	0
	TOTAL	225030	3963	228993	161065	3036	164101	8965	135	9100

Wilayah Indonesia dengan Transmisi Lokal

Provinsi	Kab/Kota
Aceh	Kota Lhokseumawe dan Kab. Aceh Utara
Sumatera Utara	Kota Medan, Kota Binjai, Kab. Karo, Kota Pematang Siantar, dan Kab. Serdang Bedagai
Sumatera Barat	Kota Bukit Tinggi, Kota Padang, Kota Pariaman, dan Kab. Pesisir Selatan
Riau	Kota Dumai, Kab. Kampar, Kota Pekanbaru, Kab. Pelalawan, Kab. Indragiri Hilir, Kab. Bengkalis, dan Kab. Meranti
Kepulauan Riau	Kota Batam
Jambi	Kota Jambi
Sumatera Selatan	Kota Lubuk Linggau, Kota Palembang, Kota Prabumulih, Kab. Ogan Komering Ulu, Kab. Ogan Ilir, Kab. Penukal Abab, Kab. Lematang Ilir, Kab. Muara Enim, dan Kab. Banyuasin
Lampung	Kota Bandar Lampung, dan Kab. Lampung Tengah
Bangka Belitung	Kab. Bangka, Kab. Bangka Barat, Kab. Bangka Selatan, Kab. Bangka Tengah, Kab. Belitung, Kab. Belitung Timur, dan Kota Pangkalpinang
Bengkulu	Kota Bengkulu
Banten	Kab. Tangerang, Kota Tangerang, Kota Tangerang Selatan dan Kota Serang
DKI Jakarta	Kota Jakarta Barat, Kota Jakarta Pusat, Kota Jakarta Selatan, Kota Jakarta Timur, Kota Jakarta Utara, dan Kab. Kepulauan Seribu (Pulau Tidung)
Jawa Barat	Kota Bandung, Kab. Bandung, Kab. Bandung Barat, Kota Bogor, Kab. Bogor, Kota Bekasi, Kab. Bekasi, Kab. Cimahi, Kota Depok, Kab. Karawang, dan Kab. Sumedang
Jawa Tengah	Kota Semarang, Kota Surakarta, Kab. Pati, Kab. Wonosobo, Kab. Banyumas, Kab. Banjarnegara, Kab. Batang, Kab. Cilacap, Kab. Karanganyar, Kab. Klaten, Kab. Purworejo, Kota Salatiga, Kota Magelang, Kab. Purbalangga, Kab. Temanggung, Kab. Kebumen, Kab. Magelang, Kab. Sukoharjo, Kab. Sragen, Kab. Grobogan, Kab. Blora, Kab. Kudus, Kab. Jepara, Kab. Demak, Kab. Semarang, Kab. Pekalongan, Kab. Pemalang, Kab. Tegal, Kota Tegal, Kab. Boyolali, dan Kab. Wonogiri
Jawa Timur	Kab. Gresik, Kab. Kediri, Kab. Malang, Kab. Magetan, Kab. Sidoarjo, Kota Surabaya, Kota Malang, Kota Batu, Kab. Bangkalan, Kab. Bojonegoro, Kab. Bondowoso, Kab. Jember, Kab. Jombang, Kab. Lamongan, Kab. Lumajang, Kab. Madiun, Kab. Mojokerto, Kab. Nganjuk, Kab. Pamekasan, Kab. Pasuruan, Kab. Probolinggo, Kab. Situbondo, Kab. Tuban, Kab. Sumenep, Kab. Tulungagung, Kota Kediri, Kota Mojokerto, dan Kota Probolinggo
DI Yogyakarta	Kab. Bantul, Kab. Gunung Kidul, Kab. Sleman, Kota Yogyakarta dan Kab. Kulon Progo
Bali	Kab. Badung, Kab. Bangli, Kab. Buleleng, Kota Denpasar, Kab. Gianyar, Kab. Jembrana, Kab. Karangasem, Kab. Klungkung, dan Kab. Tabanan
Kalimantan Barat	Kota Pontianak dan Kab. Ketapang
Kalimantan Tengah	Kab. Kapuas, Kab. Murung Raya, dan Kota Palangkaraya
Kalimantan Timur	Kota Samarinda, Kota Bontang, Kab. Berau, Kota Balikpapan, Kutai Barat, Kutai Kartenegara, Kutai Timur, Kab. Paser, dan Kab. Penajam Paser Utara
Kalimantan Selatan	Kota Banjarmasin, Kab. Barito Kuala, Kota Banjarbaru, Kab. Tanah Bumbu, Kab. Banjar, Kab. Balangan, Kab. Hulu Sungai Selatan, Kab. Hulu Sungai Tengah, Kab. Hulu Sungai Utara, Kab. Kotabaru, Kab. Tabalong, dan Kab. Tanah Laut
Kalimantan Utara	Kota Tarakan, Kab. Bulungan, Kab. Malinau, dan Kab. Nunukan
Nusa Tenggara Barat	Kab. Lombok Timur, Kab. Lombok Barat, Kota Mataram, Kab. Lombok Tengah, Kab. Bima, Kab. Sumbawa, dan Kab. Dampu
Nusa Tenggara Timur	Kota Kupang, Kab. Sumba Timur dan Kab. Ende
Sulawesi Barat	Kab. Polewali Mandar, Kab. Majene, Kab. Mamuju, Kab. Mamuju Tengah, dan Kab. Pasang Kayu
Sulawesi Selatan	Kab. Gowa, Kota Makassar, Kab. Maros, Kab. Bantaeng, Kab. Baru, Kab. Bone, Kab. Bulukumba, Kab. Enrekang, Kab. Jeneponto, Kab. Kepulauan Selayar, Kab. Luwu, Kab. Luwu Timur, Kab. Luwu Utara, Kab. Pangkajene dan Kepulauan, Kab. Pinrang, Kab. Sidenreng Rappang, Kab. Sinjai, Kab. Soppeng, Kab. Takalar, Kab. Tana Toraja, Kab. Toraja Utara, Kab. Wajo, Kota Palopo, dan Kota Parepare.
Sulawesi Tenggara	Kota Kendari
Sulawesi Tengah	Kab. Banggai, Kab. Boul, Kota Palu, dan Kab. Poso
Gorontalo	Kota Gorontalo, Kab. Bone Bolango, dan Kab. Pohuwato
Sulawesi Utara	Kota Manado, dan Kota Tomohon
Maluku	Kota Ambon, Kab. Buru, dan Kab. Maluku Tengah
Maluku Utara	Kota Ternate, Kab. Kepulauan Sula, Kab. Halmahera Selatan, Kota Tidore, dan Kab. Halmahera Utara
Papua	Kota Jayapura, Kab. Mimika, Kab. Jayapura, dan Kab. Biak Numfor
Papua Barat	Kota Sorong, Kab. Teluk Bintuni, Kab. Manokwari, Kota Sorong, Kab. Sorong, Kab. Keerom, Kab. Raja Ampat, dan Kab. Kaimana

Keterangan :

Wilayah dengan transmisi lokal adalah wilayah yang melaporkan kasus konfirmasi yang penularannya diketahui secara lokal di wilayahnya.

Wilayah baru dengan klasifikasi transmisi lokal berwarna **merah**.

Pesan untuk Masyarakat

Untuk mencegah penularan COVID-19, masyarakat perlu melakukan :

- Menerapkan PHBS dan Germas, terutama mencuci tangan menggunakan sabun dan air mengalir, dan konsumsi gizi seimbang.
- Masyarakat dihimbau untuk tetap tinggal di rumah dan membatasi aktivitas di luar rumah.
- Masyarakat dihimbau melakukan *physical distancing*, jaga jarak minimal 1 meter ketika berinteraksi dengan orang lain.
- Masyarakat dihimbau untuk menggunakan masker dan selalu menerapkan etika batuk dan bersin yaitu apabila batuk/bersin tutup dengan menggunakan lengan atas bagian dalam atau tisu. Apabila menggunakan tisu, harus segera dibuang ke tempat pembuangan sampah yang tertutup.
- Masyarakat dihimbau untuk tetap tenang dan tetap waspada. Apabila mempunyai riwayat perjalanan ke negara/wilayah terjangkit yang sedang mengalami transmisi lokal, lakukan pemantauan kesehatan secara mandiri dan apabila mengalami gejala pernafasan segera ke fasilitas kesehatan, memakai masker dan membatasi kontak dengan orang lain.
- Masyarakat dihimbau untuk menunda atau membatasi perjalanan yang tidak mendesak ke negara/wilayah terjangkit, terutama ke negara/wilayah dengan peningkatan kasus yang cukup tinggi.
- Memantau perkembangan terkini mengenai COVID-19.

Tautan informasi web :

<https://infeksiemerging.kemkes.go.id>

<https://sehatnegeriku.kemkes.go.id/>

<https://www.who.int/emergencies/diseases/novel-coronavirus-2019>

<https://covid19.who.int/table>

Perkembangan situasi COVID-19 dapat dipantau di laman <http://covid19.kemkes.go.id>

Hotline COVID-19 119 ext 9