



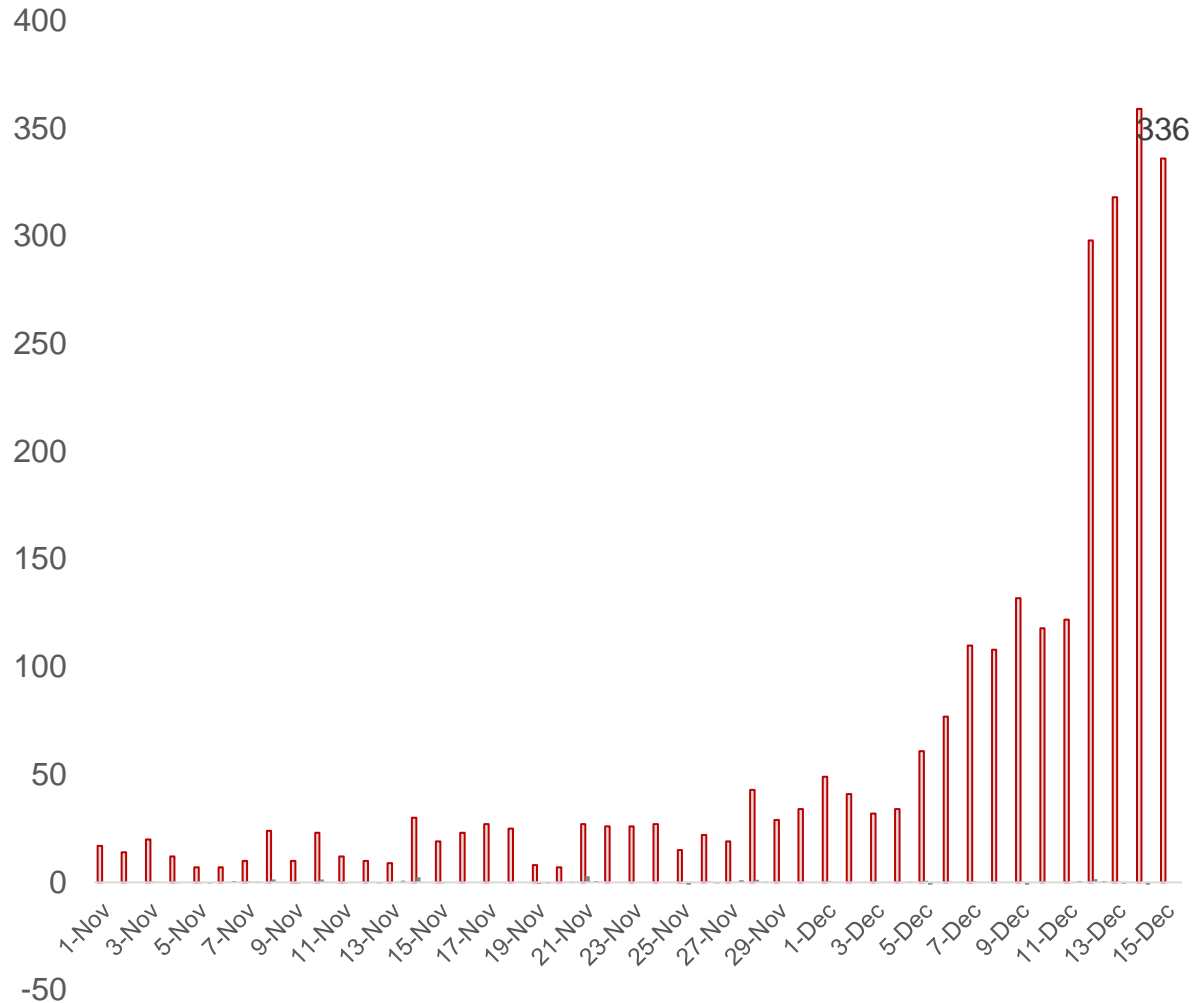
# **UPDATE LAPORAN HARIAN PERKEMBANGAN KASUS COVID-19**

**15 Desember 2023**

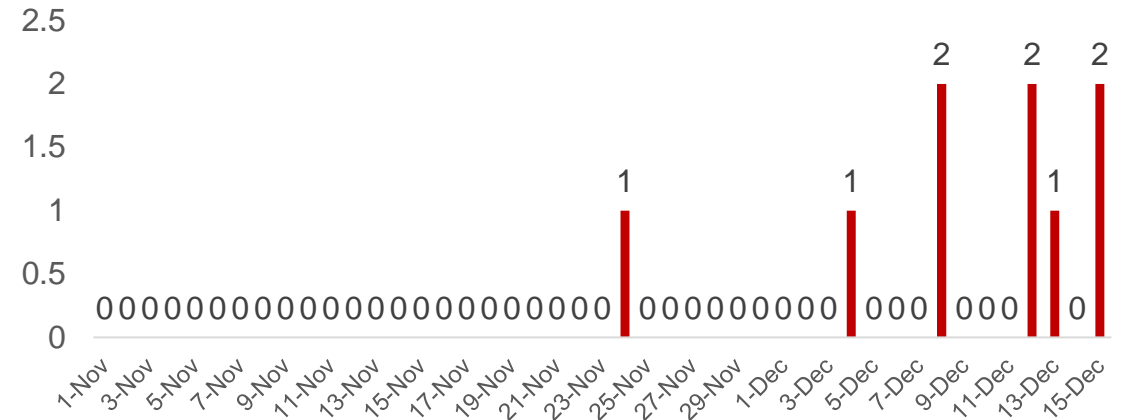
**Kementerian Kesehatan RI**

# Pergerakan Trend Harian Covid-19 Nasional

## Kasus Konfirmasi



## Kematian



### Update 15 Desember

**Kasus baru:** 336 kasus (-6%)

**Kematian:** 2 kasus (+100%)

**Testing:** 2.642 test (-1%)

**7DMA PR:** 11,33%

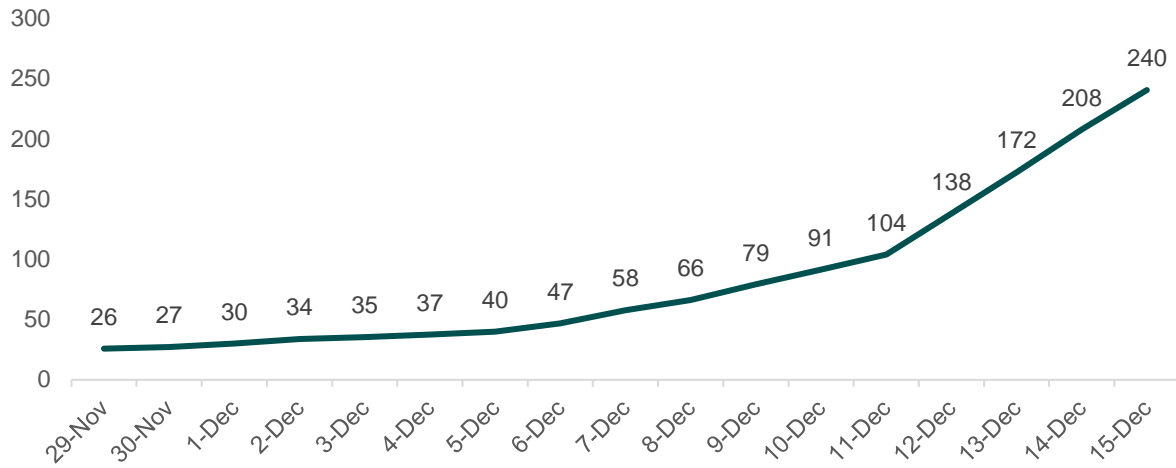
**Kasus aktif (6-14 Desember):** 1499 kasus

**Kasus aktif (6-15 Desember):** 1721 kasus

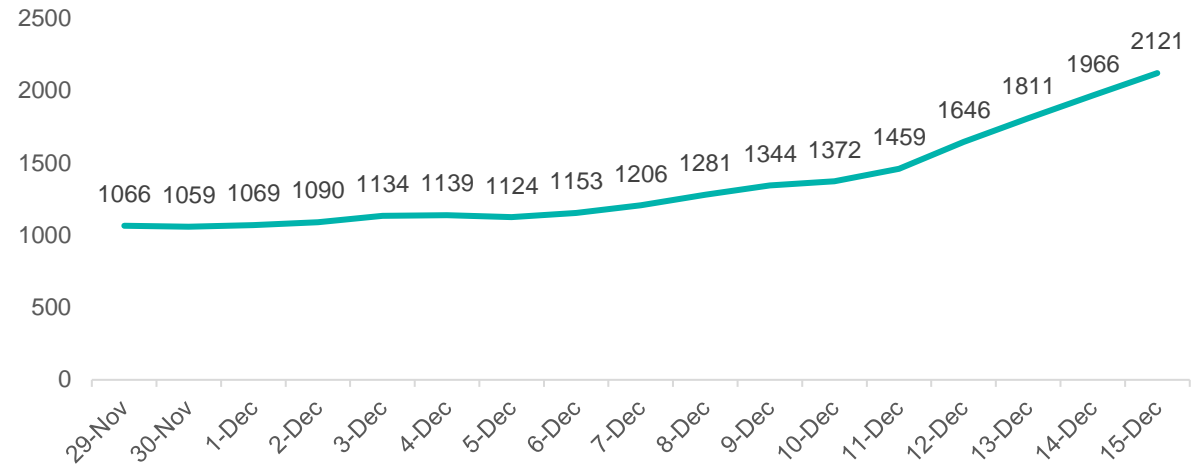
# Rangkuman Nasional

7 Days Moving Average

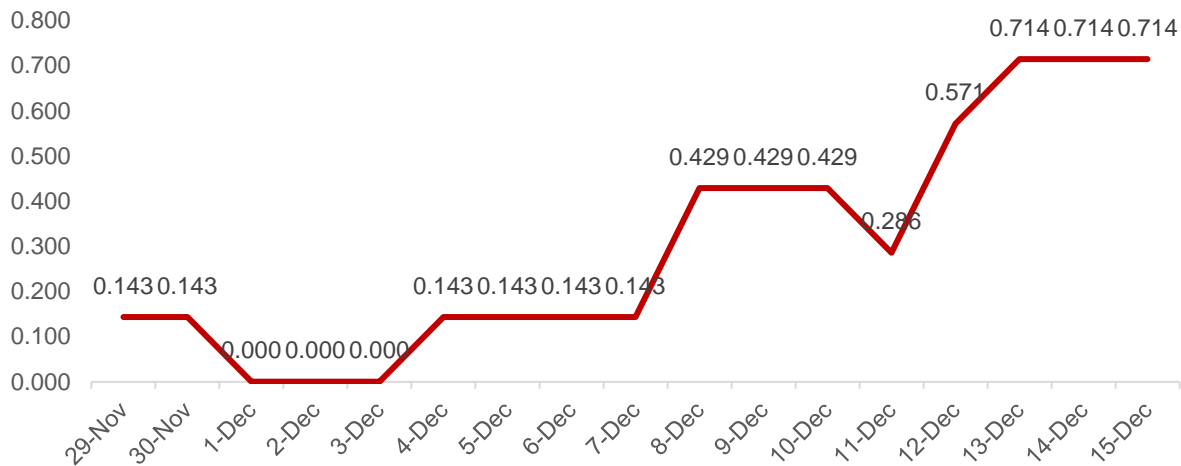
## KASUS KONFIRMASI



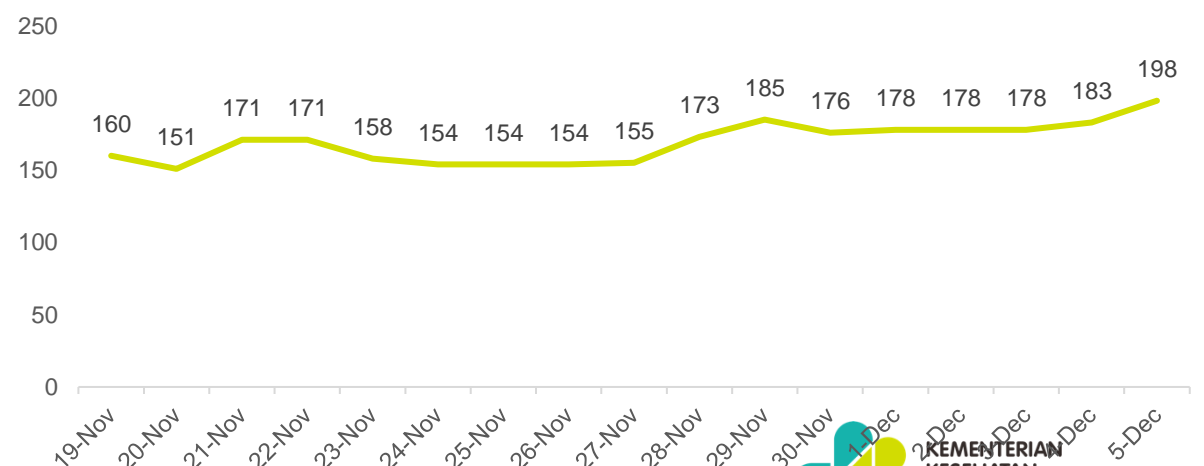
## ORANG DIPERIKSA



## KEMATIAN KASUS



## HOSPITALISASI



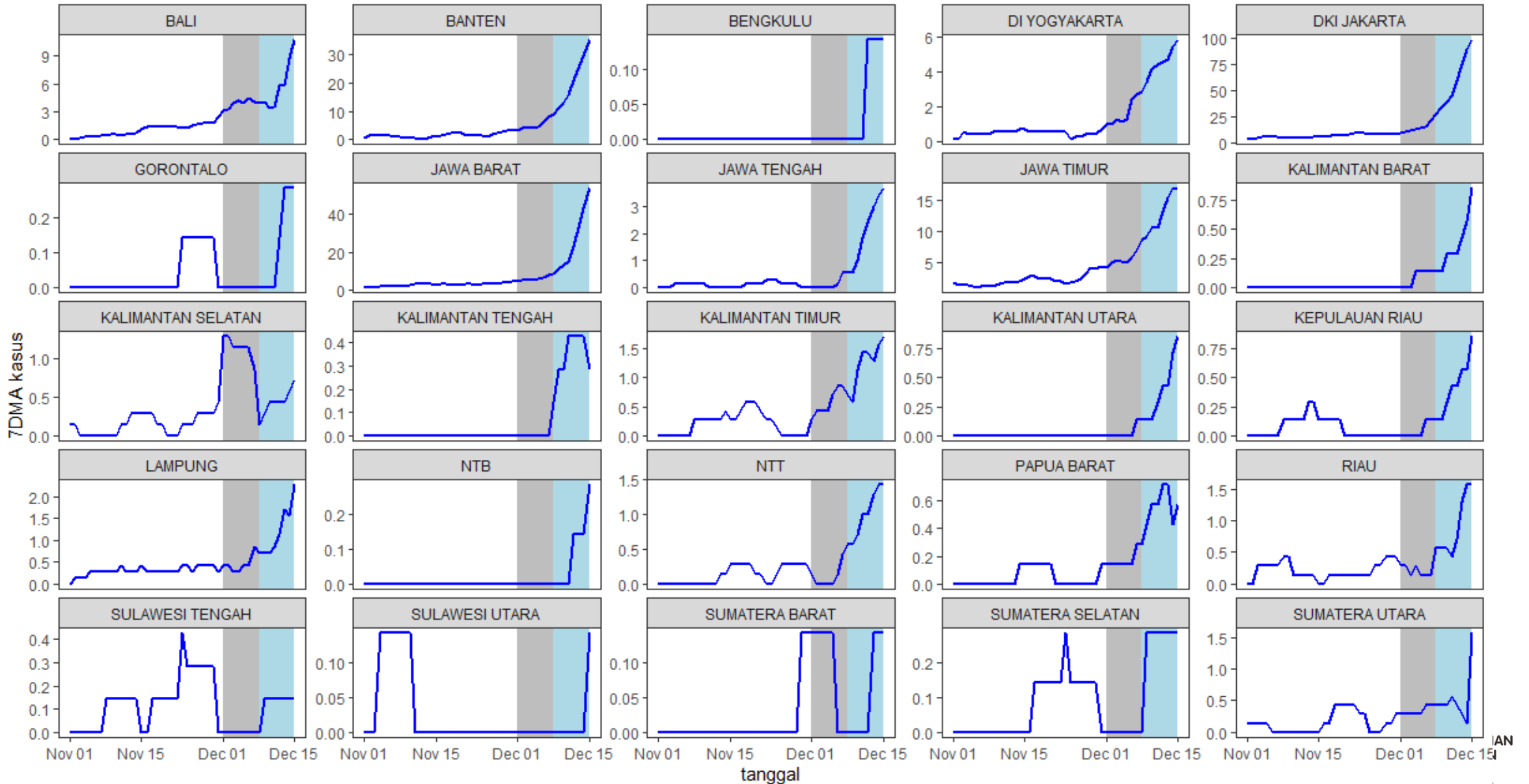
Sumber: Kemenkes 15 Desember 2023

# 25 Provinsi Mengalami Peningkatan Kasus Mingguan per 15 Desember

Provinsi	Kasus Mingguan Per 8 Desember	Kasus Mingguan Per 15 Desember	Perubahan	Remark
JAWA TENGAH	4	26	550.00%	naik
KEPULAUAN RIAU	1	6	500.00%	naik
JAWA BARAT	63	378	500.00%	naik
KALIMANTAN BARAT	1	6	500.00%	naik
KALIMANTAN UTARA	1	6	500.00%	naik
KALIMANTAN SELATAN	1	5	400.00%	naik
BANTEN	64	248	287.50%	naik
DKI JAKARTA	188	693	268.62%	naik
SUMATERA UTARA	3	11	266.67%	naik
LAMPUNG	5	16	220.00%	naik
BALI	27	76	181.48%	naik
RIAU	4	11	175.00%	naik
NTT	4	10	150.00%	naik
KALIMANTAN TIMUR	5	12	140.00%	naik
DI YOGYAKARTA	20	41	105.00%	naik
KALIMANTAN TENGAH	1	2	100.00%	naik
PAPUA BARAT	2	4	100.00%	naik
JAWA TIMUR	61	117	91.80%	naik
SUMATERA BARAT	0	1	-	naik
SUMATERA SELATAN	0	2	-	naik
BENGGKULU	0	1	-	naik
NTB	0	2	-	naik
SULAWESI UTARA	0	1	-	naik
SULAWESI TENGAH	0	1	-	naik
GORONTALO	0	2	-	naik

# 25 Provinsi Mengalami Peningkatan Kasus Mingguan per 15 Desember

Trend 7DMA Kasus Harian Yang Meningkatkan dibandingkan Minggu Sebelumnya



# BOR Provinsi per 12 Desember 2023

Update data penggunaan tempat tidur Isolasi + Intensif

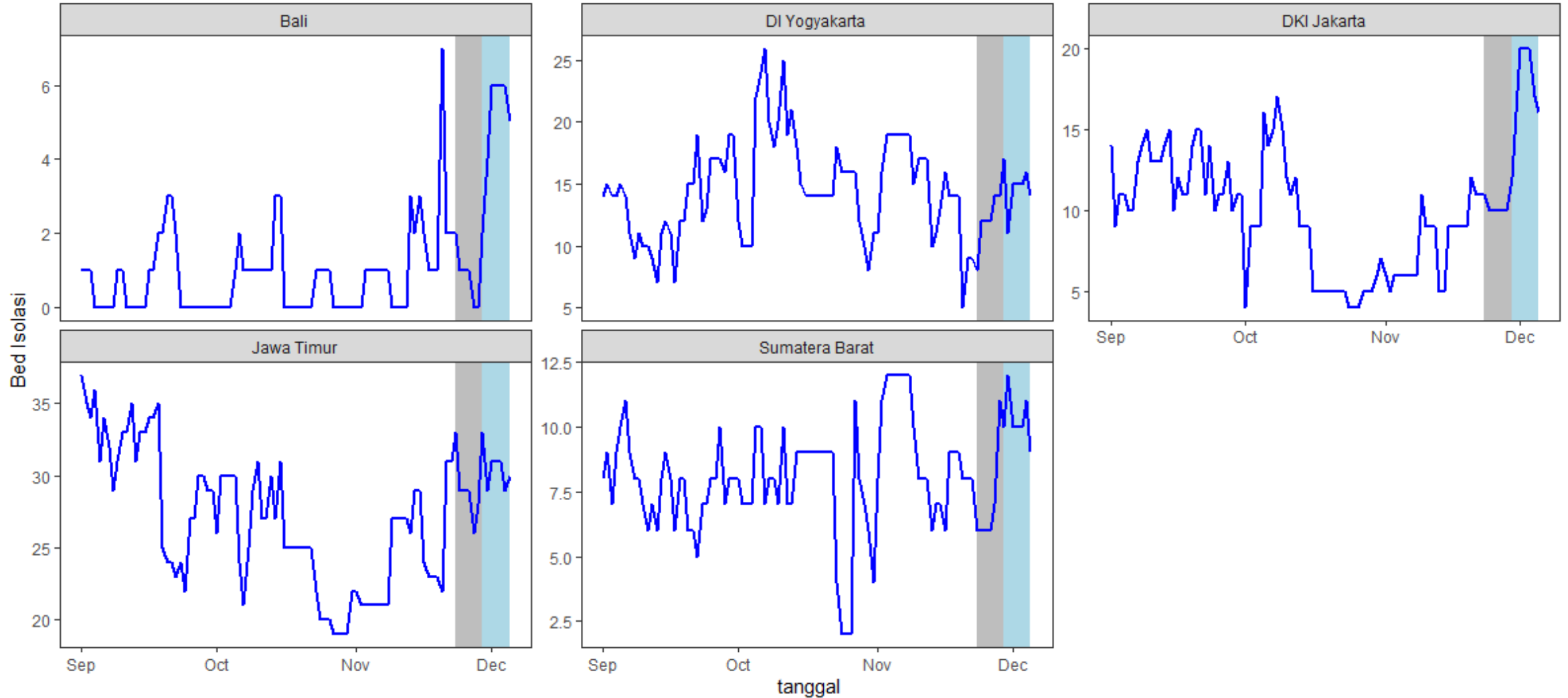
PROVINSI	TT TERSEDIA	TT TERPAKAI	BOR (%)
DKI JAKARTA	1569	75	4.78%
R I A U	632	19	3.01%
D I YOGYAKARTA	762	21	2.76%
SUMATERA BARAT	483	12	2.48%
SULAWESI UTARA	456	9	1.97%
JAWA BARAT	2365	41	1.73%
JAWA TENGAH	3377	55	1.63%
PAPUA	372	6	1.61%
<b>INDONESIA</b>	<b>26584</b>	<b>316</b>	<b>1.19%</b>
BALI	968	11	1.14%
BANTEN	984	11	1.12%
JAWA TIMUR	3799	33	0.87%
BENGGULU	245	2	0.82%
ACEH	369	3	0.81%
SUMATERA UTARA	1276	8	0.63%
PAPUA BARAT	164	1	0.61%
NUSA TENGGARA BARAT	630	3	0.48%

PROVINSI	TT TERSEDIA	TT TERPAKAI	BOR (%)
SUMATERA SELATAN	672	3	0.45%
SULAWESI TENGGARA	363	1	0.28%
MALUKU	411	1	0.24%
NUSA TENGGARA TIMUR	684	1	0.15%
JAMBI	433	0	0.00%
LAMPUNG	686	0	0.00%
KEPULAUAN BANGKA BELITUNG	200	0	0.00%
KEPULAUAN RIAU	395	0	0.00%
KALIMANTAN BARAT	844	0	0.00%
KALIMANTAN TENGAH	385	0	0.00%
KALIMANTAN SELATAN	613	0	0.00%
KALIMANTAN TIMUR	704	0	0.00%
KALIMANTAN UTARA	231	0	0.00%
SULAWESI TENGAH	380	0	0.00%
SULAWESI SELATAN	889	0	0.00%
GORONTALO	78	0	0.00%
SULAWESI BARAT	79	0	0.00%
MALUKU UTARA	86	0	0.00%

# Peningkatan Trend Isolasi

**5 Provinsi** Mengalami Peningkatan trend Isolasi secara *week to week*

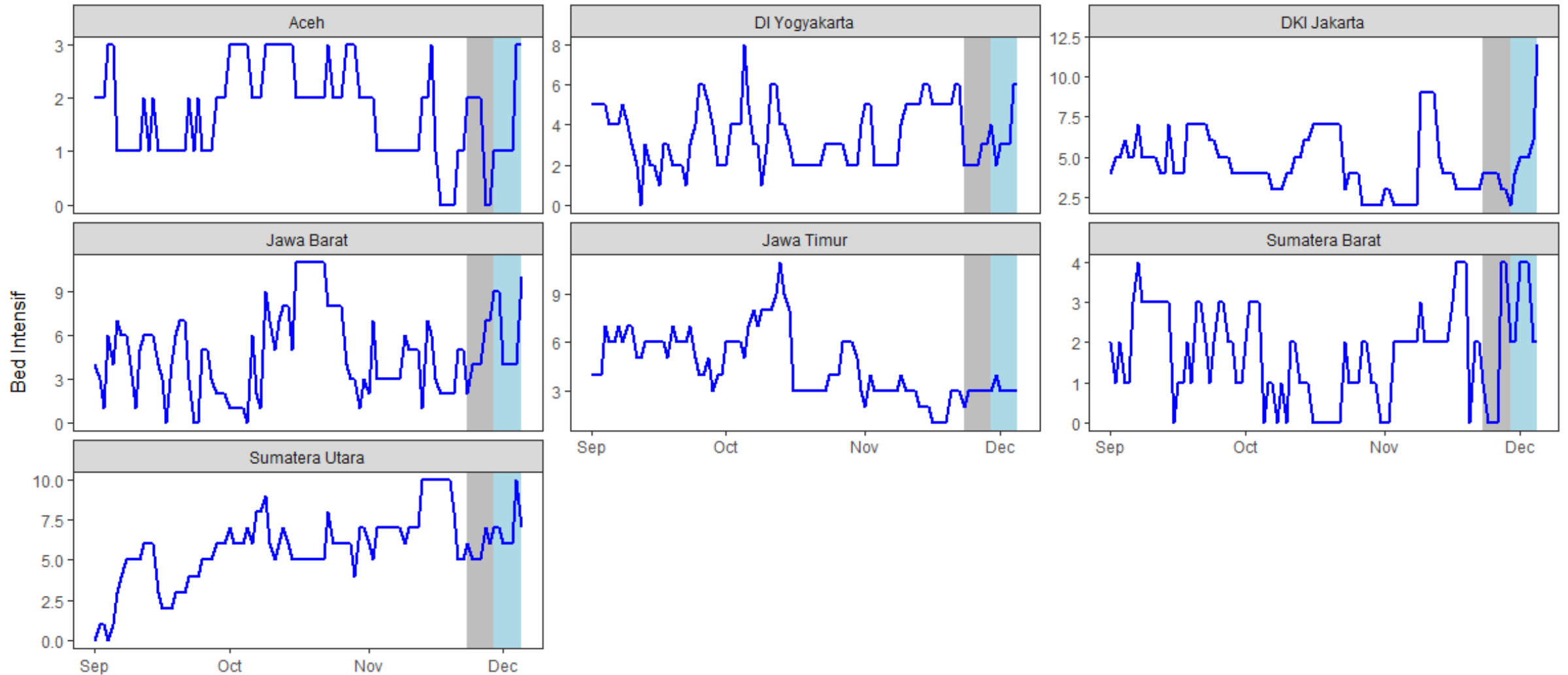
Trend Isolasi Yang Meningkat dibandingkan Minggu Sebelumnya



# Peningkatan Trend Intensif

7 Provinsi Mengalami Peningkatan trend Intensif secara *week to week*

Trend Penggunaan Intensif Yang Meningkat dibandingkan Minggu Sebelumnya



tanggal





**KEMENTERIAN  
KESEHATAN  
REPUBLIK  
INDONESIA**