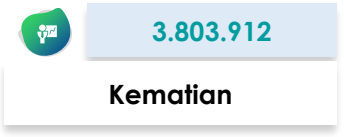
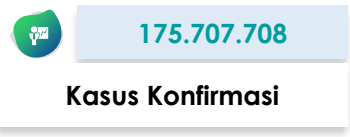




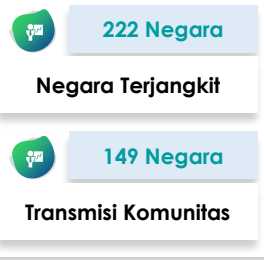
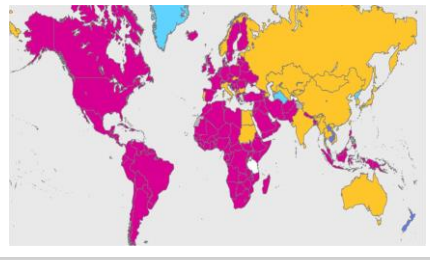
SITUASI TERKINI PERKEMBANGAN CORONAVIRUS DISEASE (COVID-19)

Data dilaporkan sampai 14 Juni 2021

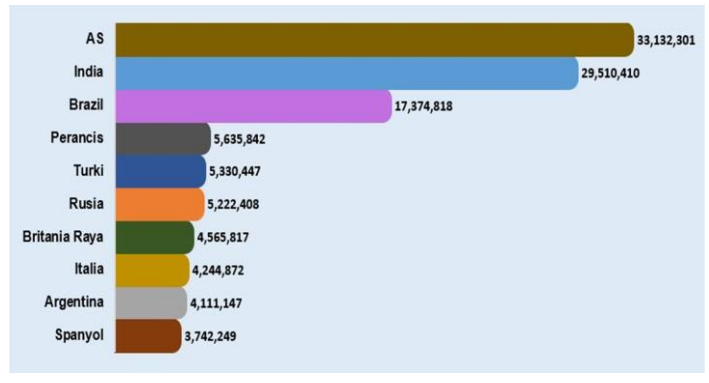
SITUASI GLOBAL



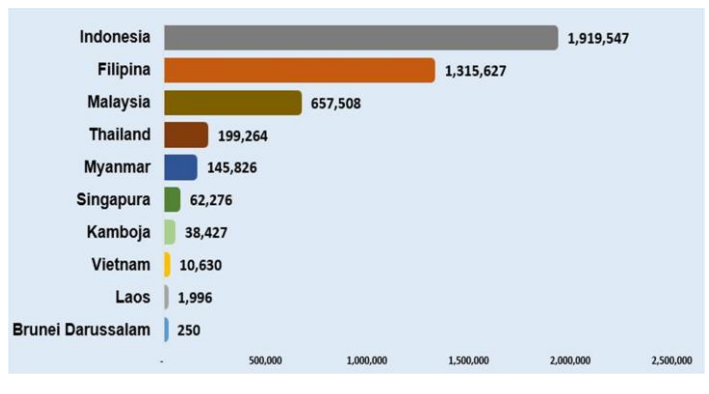
Peta Global



10 Negara dengan Kasus Konfirmasi Tertinggi



Kasus di Negara ASEAN











Negara dengan Transmisi Komunitas

Afghanistan	Guyana	Panama
Afrika Selatan	Haiti	Pantai Gading
Algeria	Honduras	Papua Nugini
Amerika Serikat	Hungaria	Paraguay
Andorra	Indonesia	Perancis
Angola	Irak	Peru
Arab Saudi	Iran	Polandia
Argentina	Irlandia	Puerto Rico
Armenia	Islandia	Qatar
Aruba	Israel	Republik Afrika Tengah
Austria	Jamaika	Republik Arab Suriah
Bahrain	Jerman	Republik Ceko
Bangladesh	Jersey	Republik Demokratik Kongo
Barbados	Kamerun	Republik Dominikan
Belanda	Kanada	Republik Moldova
Belarusia	Kenya	Reunion
Belgia	Kepulauan Virgin Amerika Serikat	Rumania
Belize	Kolombia	Rwanda
Benin	Komoros	Saint Lucia
Bermuda	Kongo	Saint Martin
Bolivia	Kosovo	Saint Vincent dan Grenadine
Bonaire	Kosta Rika	San Marino
Bosnia dan Herzegovina	Kroasia	Sao Tome and Principe
Botswana	Kuba	Senegal
Brazil	Kuwait	Serbia
Britania Raya	Latvia	Seychelles
Burkina Faso	Lebanon	Sierra Leone
Burundi	Lesotho	Sint Maarten
Cabo Verde	Liberia	Somalia
Chad	Libya	Spanyol
Chili	Lituania	Sudan Selatan
Curacao	Luksemburg	Suriname
Denmark	Madagaskar	Swedia
Ekuador	Malawi	Swiss
El Salvador	Malaysia	Timor Leste
Eritrea	Mali	Togo
Eswatini	Maroko	Trinidad dan Tobago
Ethiopia	Martinik	Tunisia
Filipina	Mauritania	Turki
Gabon	Mayotte	Uganda
Gambia	Meksiko	Ukraina
Georgia	Mozambik	Uni Emirat Arab
Ghana	Namibia	Uruguay
Guadeloupe	Nepal	Venezuela
Guatemala	Nicaragua	Yaman
Guernsey	Niger	Yordania
Guiana Prancis	Nigeria	Yunani
Guinea	Oman	Zambia
Guinea Bissau	Pakistan	Zimbabwe
Guinea Khatulistiwa	Palestina	

Keterangan :

- Negara transmisi komunitas adalah negara yang tidak dapat menentukan sumber rantai penularan dengan jumlah kasus yang dilaporkan sangat banyak.
- Negara transmisi komunitas bisa berubah-ubah setiap harinya mengikuti update klasifikasi dari WHO.
- Negara baru masuk ke klasifikasi transmisi komunitas berwarna **merah**.

SITUASI INDONESIA

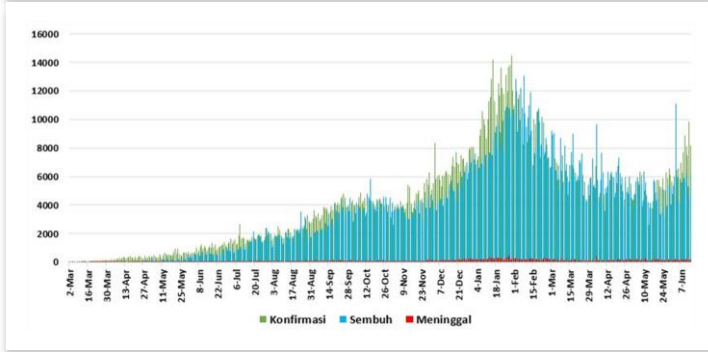
 1.919.547 Kasus Konfirmasi	 1.751.234 Kasus Sembuh	 53.116 Kasus Meninggal	 115.197 Kasus Aktif
 17.973.499 Spesimen Diperiksa	 12.080.845 Orang Diperiksa	 10.161.298 Hasil Negatif	 111.747 Kasus Suspek

Saat ini, **Indonesia** termasuk dalam kategori **TRANSMISI KOMUNITAS**

Peta Situasi di Indonesia

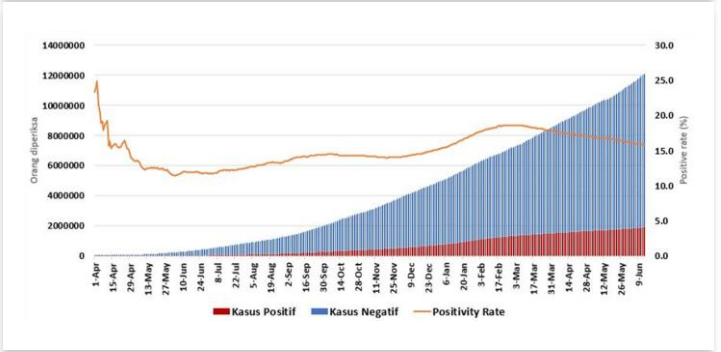


Perkembangan Kasus



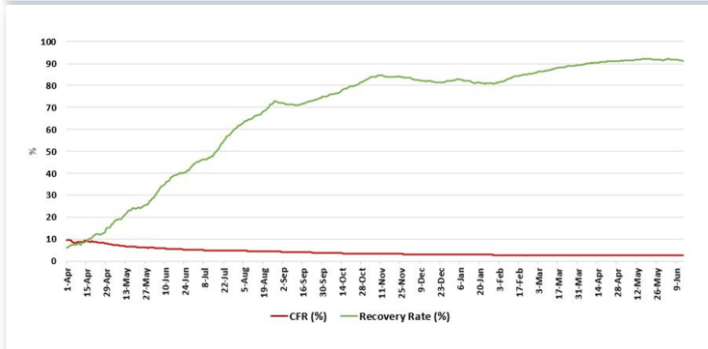
* Kenaikan tertinggi dilaporkan tanggal 30 Januari 2021 dengan 14,518 kasus.
** Jumlah kasus harian yang dilaporkan, bukan menggambarkan jumlah kasus yang terinfeksi pada hari tersebut.

Positivity Rate



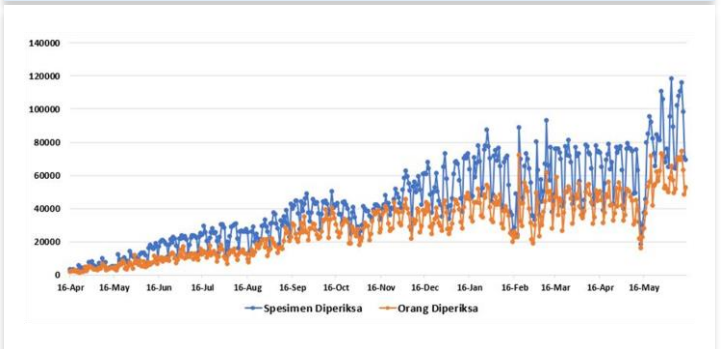
Positivity Rate **15,9%**

CFR dan Recovery Rate (%)



Case Fatality Rate **2,8%**
Recovery Rate **91,2%**

Jumlah Spesimen Diperiksa dan Jumlah Kasus Diperiksa Lab



Rata-Rata dalam 1 Minggu Terakhir adalah **96.269** Spesimen/Hari dan **63.875** Kasus Dites/Hari

Tabel Per Provinsi di Indonesia

NO	PROVINSI	JUMLAH KASUS TANGGAL 14 JUNI 2021			JUMLAH KASUS SEMBUH			JUMLAH KASUS MENINGGAL		
		S/D 13/06 2021	14/06 2021	KUM	S/D 13/06 2021	14/06 2021	KUM	S/D 13/06 2021	14/06 2021	KUM
1	ACEH	17376	166	17542	13004	47	13051	684	6	
2	SUMATERA UTARA	33313	193	33506	29692	119	29811	1102	9	1111
3	SUMATERA BARAT	47774	111	47885	43210	170	43380	1082	7	
4	RIAU	65740	163	65903	59724	546	60270	1765	9	1774
5	JAMBI	11015	104	11119	9008	197	9205	203	5	
6	SUMATERA SELATAN	26223	88	26311	23313	289	23602	1333	11	1344
7	BENGKULU	8668	15	8683	7725	28	7753	189	0	
8	LAMPUNG	19464	128	19592	16428	98	16526	978	4	982
9	BANGKA BELITUNG	19701	44	19745	18424	124	18548	301	2	
10	KEPULAUAN RIAU	20347	120	20467	16515	27	16542	409	9	418
11	DKI JAKARTA	448071	2722	450793	422978	1034	424012	7431	39	
12	JAWA BARAT	328940	1532	330472	302245	1753	303998	4424	16	4440
13	JAWA TENGAH	215684	1400	217084	186957	647	187604	9605	55	
14	DI YOGYAKARTA	48751	428	49179	43876	208	44084	1275	5	1280
15	JAWA TIMUR	159059	403	159462	144448	280	144728	11696	30	
16	BANTEN	51201	255	51456	47582	53	47635	1284	3	1287
17	BALI	47754	48	47802	45825	58	45883	1523	2	
18	NUSA TENGGARA BARAT	12621	6	12627	9641	21	9662	480	0	480
19	NUSA TENGGARA TIMUR	17164	70	17234	15862	30	15892	446	4	
20	KALIMANTAN BARAT	12332	0	12332	11368	0	11368	116	0	116
21	KALIMANTAN TENGAH	23763	46	23809	19843	166	20009	523	1	
22	KALIMANTAN SELATAN	35285	13	35298	33610	27	33637	1044	3	1047
23	KALIMANTAN TIMUR	72701	62	72763	69889	85	69974	1758	10	
24	KALIMANTAN UTARA	12468	5	12473	11778	15	11793	192	0	192
25	SULAWESI UTARA	15860	22	15882	15052	2	15054	548	0	
26	SULAWESI TENGAH	13080	7	13087	12481	17	12498	381	0	381
27	SULAWESI SELATAN	62672	8	62680	61218	44	61262	955	4	
28	SULAWESI TENGGARA	10596	3	10599	10116	3	10119	219	0	219
29	GORONTALO	5557	0	5557	5337	1	5338	178	2	
30	SULAWESI BARAT	5613	2	5615	5402	3	5405	121	0	121
31	MALUKU	7887	3	7890	7445	5	7450	126	1	
32	MALUKU UTARA	4613	8	4621	4347	30	4377	121	0	121
33	PAPUA	20601	4	20605	11555	0	11555	212	0	
34	PAPUA BARAT	9464	10	9474	9193	16	9209	175	0	175
	Dalam Proses Verifikasi di Lapangan	0	0	0	0	0	0	0	0	
	TOTAL	1911358	8189	1919547	1745091	6143	1751234	52879	237	53116

Pesan untuk Masyarakat

Untuk mencegah penularan COVID-19, masyarakat perlu melakukan :

1. Menerapkan Gerakan Masyarakat Hidup Sehat (Germas) dengan mempraktikkan Perilaku Hidup Bersih dan Sehat (PHBS) terutama menjaga daya tahan tubuh dengan cara konsumsi gizi seimbang, istirahat/tidur yang cukup, latihan fisik/olahraga teratur, serta mengelola stress.
2. Membatasi kegiatan diluar rumah jika tidak ada keperluan mendesak. Hindari perjalanan yang tidak mendesak terutama ke negara/wilayah dengan transmisi komunitas.
3. Selalu menjaga kebersihan tangan dengan mencuci tangan pakai sabun dengan air mengalir selama 40-60 detik atau menggunakan *hand sanitizer* minimal 20-30 detik.
4. Disiplin menggunakan masker setiap beraktivitas/berinteraksi dengan orang lain dan selalu menerapkan etika batuk dan bersin yaitu apabila batuk/bersin tutup dengan menggunakan lengan atas bagian dalam atau tisu. Apabila menggunakan tisu, harus segera dibuang ke tempat sampah.
5. Menjaga jarak dengan siapapun minimal 1-2 meter.
6. Hindari menyentuh mata, hidung, dan mulut.
7. Apabila mengalami gejala terkait COVID-19, segera lakukan pemeriksaan di fasilitas kesehatan.
8. Menghindari hoaks dengan cara mengupdate informasi mengenai COVID-19 melalui sumber resmi yang terpercaya.

Tautan Informasi Web

1. <https://infeksiemerging.kemkes.go.id>
2. <https://sehatnegeriku.kemkes.go.id/>
3. <https://www.who.int/emergencies/diseases/novel-coronavirus-2019>
4. <https://covid19.who.int/table>
5. <https://vaksin.kemkes.go.id/#/vaccines>



INFEKSI EMERGING

Perkembangan situasi COVID-19 dapat dipantau di laman <https://covid19.kemkes.go.id>
Hotline COVID-19 119 ext 9

Kelompok Substansi Penyakit Infeksi Emerging

Gedung Adhyatma Lantai 6 Jl. HR. Rasuna Said, Blok X.5 Kavling 4-9
Kuningan, Kuningan Timur, Kota Jakarta Selatan, Daerah Khusus Ibukota Jakarta 12950

