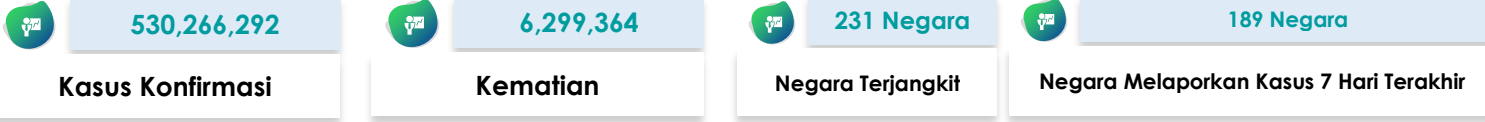


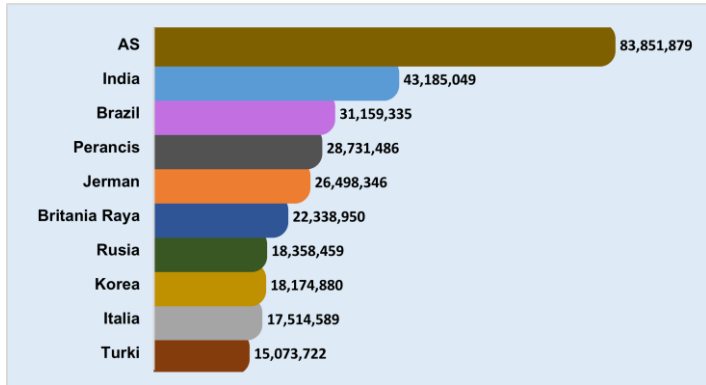


SITUASI TERKINI PERKEMBANGAN CORONAVIRUS DISEASE (COVID-19) 08 Juni 2022

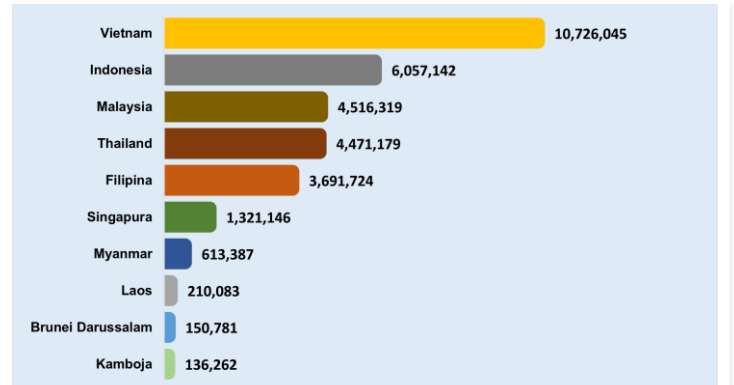
SITUASI GLOBAL (Data sampai dengan tanggal 07 Juni 2022)



10 Negara dengan Kasus Konfirmasi Tertinggi



Kasus di Negara ASEAN











Negara Yang Melaporkan Kasus 7 Hari Terakhir

Afghanistan	Curacao	Jamaika	Maroko	Republik Korea	Trinidad dan Tobago
Afrika Selatan	Denmark	Jepang	Martinik	Republik Moldova	Tunisia
Albania	Ekuador	Jerman	Mauritania	Reunion	Turki
Algeria	El Salvador	Jersey	Mayotte	Rumania	Ukraina
Amerika Serikat	Eritrea	Kaledonia Baru	Meksiko	Rusia	Uni Emirat Arab
Andorra	Estonia	Kanada	Mesir	Rwanda	Uruguay
Anguilla	Eswatini	Kazakhstan	Monako	Saba	Uzbekistan
Antigua dan Barbuda	Ethiopia	Kenya	Mongolia	Saint Kitts dan Nevis	Vanuatu
Arab Saudi	Federasi Mikronesia	Kepulauan Cayman	Montenegro	Saint Lucia	Venezuela
Argentina	Fiji	Kepulauan Cook	Montserrat	Saint Martin	Vietnam
Armenia	Phillipina	Kepulauan Falkland	Mozambik	Saint Pierre dan Miquelon	Yordania
Aruba	Finlandia	Kepulauan Mariana Utara	Myanmar	Saint Vincent dan Grenadine	Yunani
Australia	Gabon	Kepulauan Marshall	Namibia	Saint-Barthélemy	Zambia
Austria	Georgia	Kepulauan Solomon	Nepal	Samoa	Zimbabwe
		Kepulauan Virgin Amerika			
Azerbaijan	Ghana	Serikat	Nicaragua	Samoa Amerika	
Bahamas	Gibraltar	Kiribati	Nigeria	Selandia Baru	
Bahrain	Grenada	Kolumbia	Norwegia	Senegal	
Bangladesh	Guadeloupe	Kosovo	Pakistan	Serbia	
Barbados	Guam	Kosta Rika	Palau	Seychelles	
Belanda	Guatemala	Kroasia	Palestina	Singapura	
Belgia	Guernsey	Kuba	Panama	Sint Maarten	
Belize	Guiana Prancis	Kuwait	Pantai Gading	Siprus	
Bermuda	Guinea Bissau	Laos	Papua Nugini	Slovakia	
Bhutan	Guinea Khatulistiwa	Latvia	Paraguay	Slovenia	
Bolivia	Guyana	Lebanon	Perancis	Spanyol	
Bonaire	Honduras	Lesotho	Peru	Sri Lanka	
Bosnia dan Herzegovina	Hungaria	Libya	Polandia	Sudan	
Brazil	India	Lituania	Polinesia Prancis	Sudan Selatan	
Britania Raya	Indonesia	Luksemburg	Portugal	Suriname	
Brunei Darussalam	Irak	Makedonia Utara	Puerto Rico	Swedia	
Bulgaria	Iran	Maladewa	Pulau Man	Swiss	
Burundi	Irlandia	Malawi	Qatar	Thailand	
Cabo Verde	Islandia	Malaysia	Republik Arab Suriah	Timor Leste	
Chili	Israel	Mali	Republik Ceko	Togo	
China	Italia	Malta	Republik Dominikan	Tonga	

Keterangan :

1. Sumber data melalui situs WHO <https://covid19.who.int/data>.
2. Negara yang baru melaporkan kasus selama 7 hari terakhir dari laporan sebelumnya, ditandai dengan berwarna **merah**.
3. Negara terjangkit baru ditandai dengan berwarna **biru**.

SITUASI INDONESIA (Data sampai dengan tanggal 08 Juni 2022)

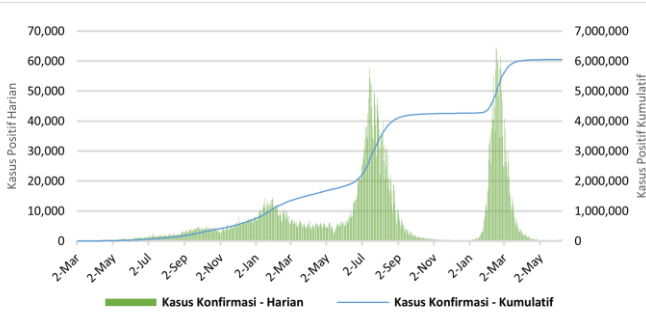
 6,058,180	 5,897,630	 156,628	 3,922
Kasus Konfirmasi	Kasus Sembuh	Kasus Meninggal	Kasus Aktif
 99,254,486	 65,480,193	 59,422,013	 4,068
Spesimen Diperiksa	Orang Diperiksa	Hasil Negatif	Kasus Suspek

Saat ini, **Indonesia** termasuk dalam kategori **TRANSMISI KOMUNITAS**

Peta Situasi di Indonesia

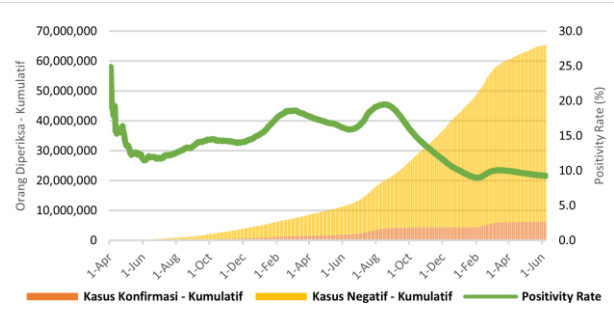


Perkembangan Kasus



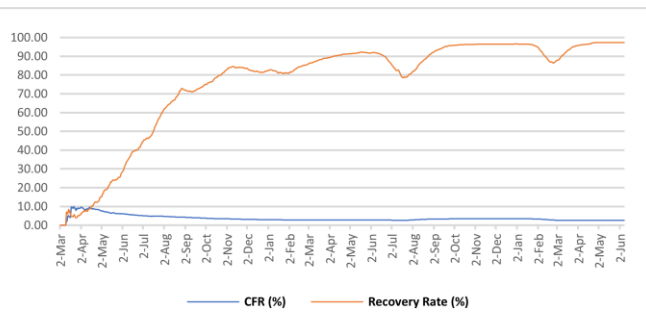
* Kenaikan tertinggi dilaporkan tanggal 16 Februari 2022 dengan 64,718 kasus.
 ** Jumlah kasus harian yang dilaporkan, bukan menggambarkan jumlah kasus yang terinfeksi pada hari tersebut.

Positivity Rate



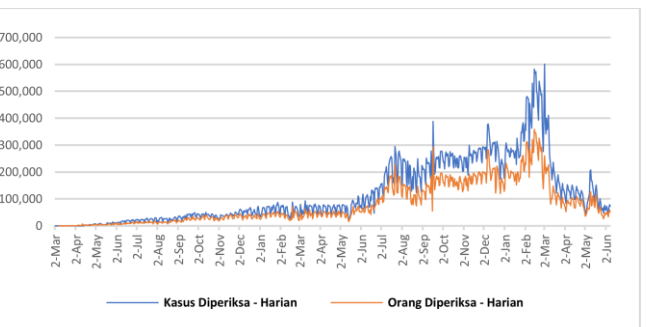
Positivity Rate **9,3%**

CFR dan Recovery Rate (%)



Case Fatality Rate **2,59%**
 Recovery Rate **97,3%**

Jumlah Spesimen Diperiksa dan Jumlah Kasus Diperiksa Lab



Rata-Rata dalam 1 Minggu Terakhir adalah **65.433** Spesimen/Hari dan **47.919** Kasus Dites/Hari

Tabel Per Provinsi di Indonesia

NO	PROVINSI	JUMLAH KASUS KONFIRMASI			JUMLAH KASUS SEMBUH			JUMLAH KASUS MENINGGAL		
		S.D. HARI KEMARIN	HARI INI	KUM	S.D. HARI KEMARIN	HARI INI	KUM	S.D. HARI KEMARIN	HARI INI	KUM
1	ACEH	43703	0	43703	41486	0	41486	2217	0	2217
2	SUMATERA UTARA	155094	3	155097	151773	4	151777	3256	0	3256
3	SUMATERA BARAT	103834	1	103835	101436	3	101439	2349	1	2350
4	RIAU	150841	0	150841	146399	0	146399	4438	0	4438
5	JAMBI	38264	0	38264	37374	1	37375	881	0	881
6	SUMATERA SELATAN	80493	1	80494	77127	1	77128	3343	0	3343
7	BENGKULU	29115	0	29115	28594	0	28594	520	0	520
8	LAMPUNG	74475	0	74475	70189	0	70189	4173	0	4173
9	BANGKA BELITUNG	65604	1	65605	64003	0	64003	1601	0	1601
10	KEPULAUAN RIAU	70198	4	70202	68303	0	68303	1881	0	1881
11	DKI JAKARTA	1251986	288	1252274	1235286	96	1235382	15294	0	15294
12	JAWA BARAT	1107009	83	1107092	1090611	43	1090654	15829	0	15829
13	JAWA TENGAH	627728	3	627731	594390	4	594394	33193	1	33194
14	DI YOGYAKARTA	220787	6	220793	214700	13	214713	5909	0	5909
15	JAWA TIMUR	576507	34	576541	544709	26	544735	31644	1	31645
16	BANTEN	293473	52	293525	290262	39	290301	2932	0	2932
17	BALI	157731	19	157750	153003	6	153009	4568	0	4568
18	NUSA TENGGARA BARAT	36084	0	36084	35077	0	35077	901	0	901
19	NUSA TENGGARA TIMUR	93877	1	93878	92322	2	92324	1520	0	1520
20	KALIMANTAN BARAT	64687	2	64689	63530	1	63531	1142	0	1142
21	KALIMANTAN TENGAH	56065	3	56068	54548	0	54548	1508	0	1508
22	KALIMANTAN SELATAN	84319	2	84321	81769	6	81775	2536	0	2536
23	KALIMANTAN TIMUR	206343	1	206344	200606	3	200609	5715	0	5715
24	KALIMANTAN UTARA	45316	0	45316	44453	0	44453	858	0	858
25	SULAWESI UTARA	51525	0	51525	50303	0	50303	1190	0	1190
26	SULAWESI TENGAH	60809	1	60810	59078	0	59078	1725	1	1726
27	SULAWESI SELATAN	143530	5	143535	141036	0	141036	2474	0	2474
28	SULAWESI TENGGARA	25588	1	25589	25020	1	25021	567	0	567
29	GORONTALO	13902	0	13902	13353	0	13353	485	0	485
30	SULAWESI BARAT	15555	0	15555	15161	0	15161	393	0	393
31	MALUKU	18575	0	18575	18277	0	18277	291	0	291
32	MALUKU UTARA	14529	1	14530	14178	0	14178	330	0	330
33	PAPUA	48614	3	48617	47970	0	47970	579	0	579
34	PAPUA BARAT	31500	5	31505	31046	9	31055	382	0	382
	Dalam Proses Verifikasi di Lapangan	0	0	0	0	0	0	0	0	0
	TOTAL	6057660	520	6058180	5897372	258	5897630	156624	4	156628

Pesan untuk Masyarakat

Untuk mencegah penularan COVID-19, masyarakat perlu melakukan :

1. Menerapkan Gerakan Masyarakat Hidup Sehat (Germas) dengan mempraktikkan Perilaku Hidup Bersih dan Sehat (PHBS) terutama menjaga daya tahan tubuh dengan cara konsumsi gizi seimbang, istirahat/tidur yang cukup, latihan fisik/olahraga teratur, serta mengelola stress.
2. Membatasi kegiatan diluar rumah jika tidak ada keperluan mendesak. Hindari perjalanan yang tidak mendesak terutama ke negara/wilayah dengan transmisi komunitas.
3. Selalu menjaga kebersihan tangan dengan mencuci tangan pakai sabun dengan air mengalir selama 40-60 detik atau menggunakan *hand sanitizer* minimal 20-30 detik.
4. Disiplin menggunakan masker setiap beraktivitas/berinteraksi dengan orang lain dan selalu menerapkan etika batuk dan bersin yaitu apabila batuk/bersin tutup dengan menggunakan lengan atas bagian dalam atau tisu. Apabila menggunakan tisu, harus segera dibuang ke tempat sampah.
5. Menjaga jarak dengan siapapun minimal 1-2 meter.
6. Hindari menyentuh mata, hidung, dan mulut.
7. Apabila mengalami gejala terkait COVID-19, segera lakukan pemeriksaan di fasilitas kesehatan.
8. Menghindari hoaks dengan cara mengupdate informasi mengenai COVID-19 melalui sumber resmi yang terpercaya.

Tautan Informasi Web

1. <https://infeksiemerging.kemkes.go.id>
2. <https://sehatnegeriku.kemkes.go.id/>
3. <https://www.who.int/emergencies/diseases/novel-coronavirus-2019>
4. <https://covid19.who.int/table>
5. <https://vaksin.kemkes.go.id/#/vaccines>
6. <https://vaksin.kemkes.go.id/#/scprovinsi>



INFEKSI EMERGING

Perkembangan situasi COVID-19 dapat dipantau di laman <https://covid19.kemkes.go.id>
Hotline COVID-19 119 ext 9

Tim Kerja Penyakit Infeksi Emerging

Gedung Adhyatma Lantai 6 Jl. HR. Rasuna Said, Blok X.5 Kavling 4-9
Kuningan, Kuningan Timur, Kota Jakarta Selatan, Daerah Khusus Ibukota Jakarta 12950

