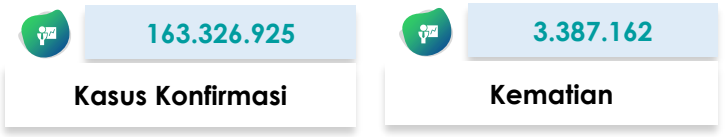




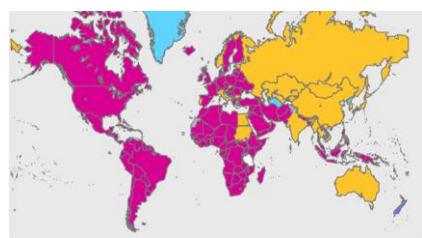
# SITUASI TERKINI PERKEMBANGAN CORONAVIRUS DISEASE (COVID-19)

Data dilaporkan sampai 18 Mei 2021

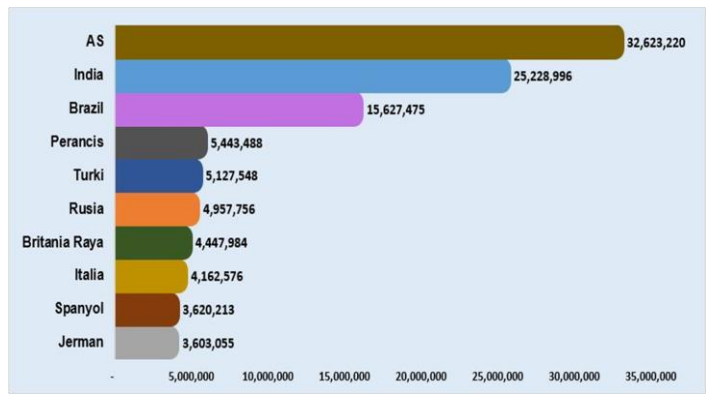
## SITUASI GLOBAL



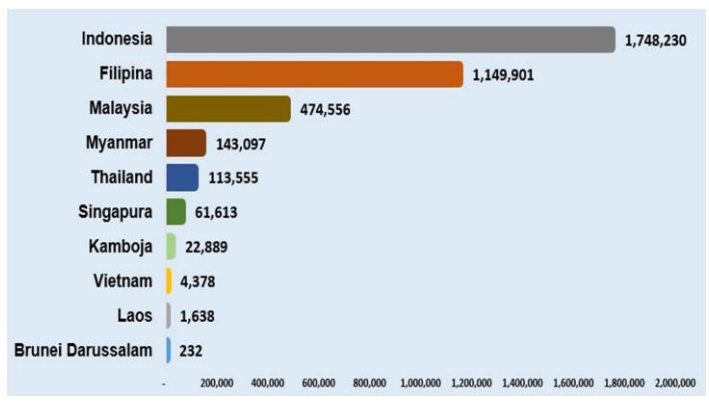
### Peta Global



### 10 Negara dengan Kasus Konfirmasi Tertinggi



### Kasus di Negara ASEAN











## Negara dengan Transmisi Komunitas

Afghanistan	Guinea Bissau	Pakistan
Afrika Selatan	Guinea Khatulistiwa	Palestina
Algeria	Guyana	Panama
Amerika Serikat	Haiti	Pantai Gading
Andorra	Honduras	Papua Nugini
Angola	Hungaria	Paraguay
Arab Saudi	Indonesia	Perancis
Argentina	Irak	Peru
Armenia	Iran	Polandia
Aruba	Irlandia	Puerto Rico
Austria	Islandia	Qatar
Bahrain	Israel	Republik Afrika Tengah
Bangladesh	Jamaika	Republik Arab Suriah
Barbados	Jerman	Republik Ceko
Belanda	Jersey	Republik Demokratik Kongo
Belarusia	Kamerun	Republik Dominikan
Belgia	Kanada	Republik Moldova
Belize	Kenya	Reunion
Benin	Kepulauan Virgin Amerika Serikat	Rumania
Bermuda	Kolumbia	Rwanda
Bolivia	Komoros	Saint Lucia
Bonaire	Kongo	Saint Martin
Bosnia dan Herzegovina	Kosovo	Saint Vincent dan Grenadine
Botswana	Kosta Rika	San Marino
Brazil	Kroasia	Sao Tome and Principe
Britania Raya	Kuba	Senegal
Burkina Faso	Kuwait	Serbia
Burundi	Latvia	Seychelles
Cabo Verde	Lebanon	Sierra Leone
Chad	Lesotho	Sint Maarten
Chili	Liberia	Somalia
Curacao	Libya	Spanyol
Denmark	Lituania	Sudan Selatan
Djibouti	Luksemburg	Suriname
Ekuador	Madagaskar	Swedia
El Salvador	Malawi	Swiss
Eritrea	Malaysia	Timor Leste
Eswatini	Mali	Togo
Ethiopia	Maroko	Trinidad dan Tobago
Fillipina	Martinik	Tunisia
Finlandia	Mauritania	Turki
Gabon	Mayotte	Uganda
Gambia	Meksiko	Ukraina
Georgia	Mozambik	Uruguay
Ghana	Namibia	Venezuela
Guadeloupe	Nepal	Yaman
Guatemala	Nicaragua	Yordania
Guernsey	Niger	Yunani
Guiana Prancis	Nigeria	Zambia
Guinea	Oman	Zimbabwe

### Keterangan :

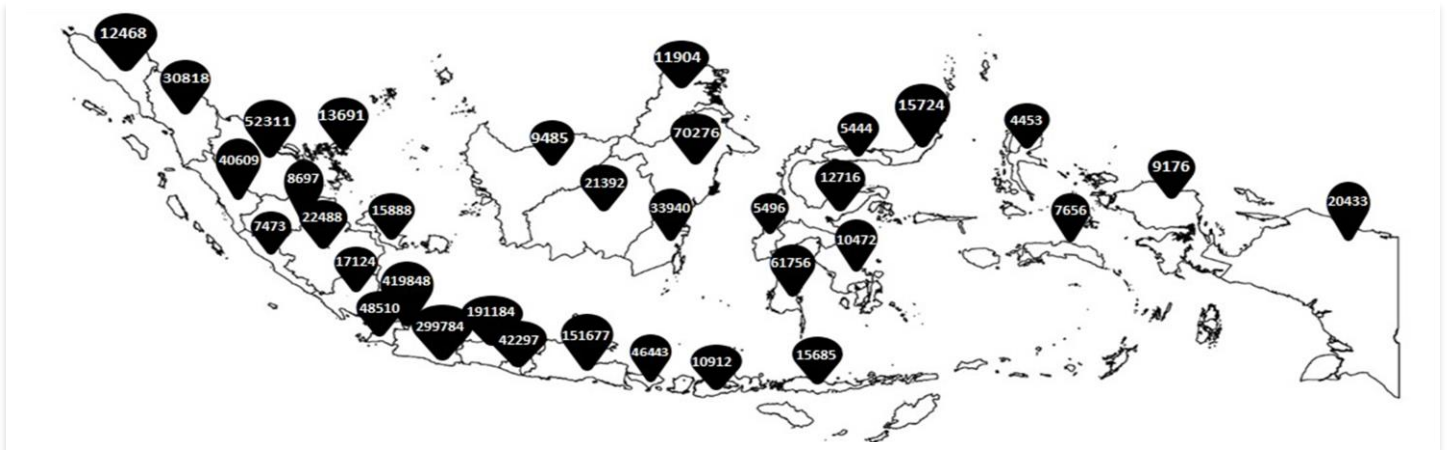
- Negara transmisi komunitas adalah negara yang tidak dapat menentukan sumber rantai penularan dengan jumlah kasus yang dilaporkan sangat banyak.
- Negara transmisi komunitas bisa berubah-ubah setiap harinya mengikuti update klasifikasi dari WHO.
- Negara baru masuk ke klasifikasi transmisi komunitas berwarna **merah**.

# SITUASI INDONESIA

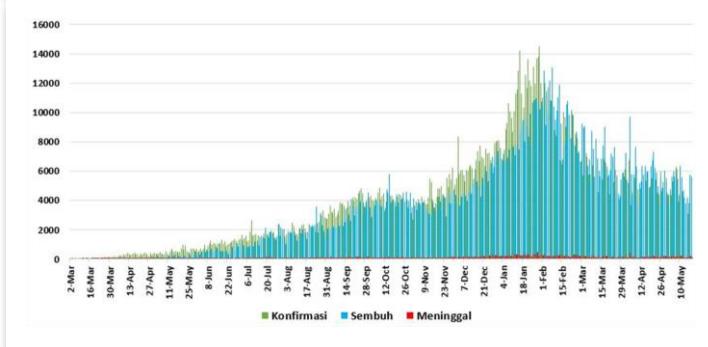
 <b>1.748.230</b> Kasus Konfirmasi	 <b>1.612.239</b> Kasus Sembuh	 <b>48.477</b> Kasus Meninggal	 <b>87.514</b> Kasus Aktif
 <b>15.632.435</b> Spesimen Diperiksa	 <b>10.489.670</b> Orang Diperiksa	 <b>8.741.440</b> Hasil Negatif	 <b>76.827</b> Kasus Suspek

Saat ini, **Indonesia** termasuk dalam kategori **TRANSMISI KOMUNITAS**

## Peta Situasi di Indonesia

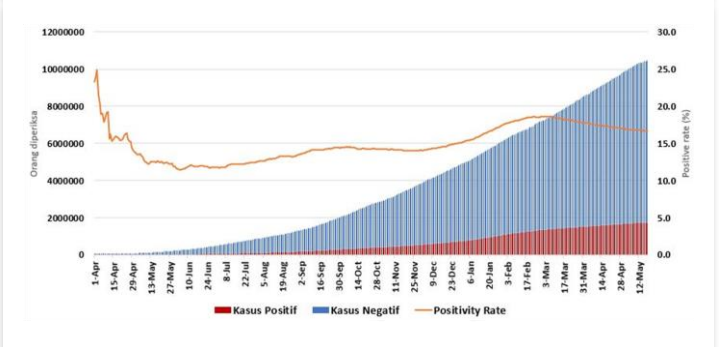


## Perkembangan Kasus



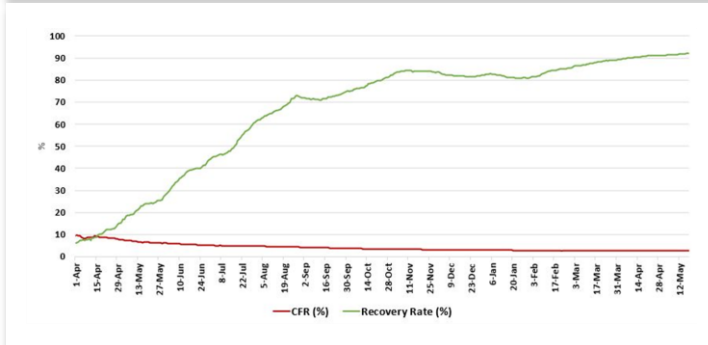
\* Kenaikan tertinggi dilaporkan tanggal 30 Januari 2021 dengan 14,518 kasus.  
\*\* Jumlah kasus harian yang dilaporkan, bukan menggambarkan jumlah kasus yang terinfeksi pada hari tersebut.

## Positivity Rate



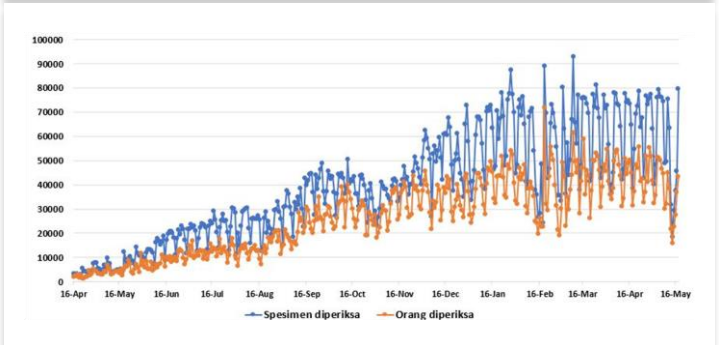
Positivity Rate **16,7%**  
(standar WHO <5%)

## CFR dan Recovery Rate (%)



Case Fatality Rate **2,8%**  
Recovery Rate **92,2%**

## Jumlah Spesimen Diperiksa dan Jumlah Kasus Diperiksa Lab



Rata-Rata dalam 1 Minggu Terakhir adalah **43.687**  
Spesimen/Hari dan **29.564** Kasus Dites/Hari

Tabel Per Provinsi di Indonesia

NO	PROVINSI	JUMLAH KASUS TANGGAL 18 MEI 2021			JUMLAH KASUS SEMBUH			JUMLAH KASUS MENINGGAL		
		S/D 17/05 2021	18/05 2021	KUM	S/D 17/05 2021	18/05 2021	KUM	S/D 17/05 2021	18/05 2021	KUM
1	ACEH	12340	128	12468	10376	74	10450	499	4	
2	SUMATERA UTARA	30723	95	30818	27302	101	27403	1009	2	1011
3	SUMATERA BARAT	40379	230	40609	36753	244	36997	894	7	
4	RIAU	51990	321	52311	46201	577	46778	1345	18	1363
5	JAMBI	8692	5	8697	7119	72	7191	144	1	
6	SUMATERA SELATAN	22420	68	22488	20192	171	20363	1119	8	1127
7	BENGKULU	7447	26	7473	6519	51	6570	176	0	
8	LAMPUNG	17069	55	17124	14831	154	14985	873	5	878
9	BANGKA BELITUNG	15757	131	15888	14300	308	14608	243	2	
10	KEPULAUAN RIAU	13527	164	13691	11247	128	11375	299	2	301
11	DKI JAKARTA	419629	219	419848	405270	208	405478	6968	15	
12	JAWA BARAT	298665	1119	299784	264898	1607	266505	3985	39	4024
13	JAWA TENGAH	190623	561	191184	175021	637	175658	8782	16	
14	DI YOGYAKARTA	42142	155	42297	38696	212	38908	1076	3	1079
15	JAWA TIMUR	151450	227	151677	138972	230	139202	11043	21	
16	BANTEN	48481	29	48510	45578	0	45578	1233	2	1235
17	BALI	46364	79	46443	43966	102	44068	1449	5	
18	NUSA TENGGARA BARAT	10862	50	10912	8045	50	8095	409	1	410
19	NUSA TENGGARA TIMUR	15635	50	15685	14104	92	14196	407	1	
20	KALIMANTAN BARAT	9352	133	9485	8559	154	8713	71	2	73
21	KALIMANTAN TENGAH	21309	83	21392	18623	53	18676	484	4	
22	KALIMANTAN SELATAN	33898	42	33940	32009	75	32084	984	5	989
23	KALIMANTAN TIMUR	70138	138	70276	67394	126	67520	1693	3	
24	KALIMANTAN UTARA	11899	5	11904	11276	36	11312	188	0	188
25	SULAWESI UTARA	15724	0	15724	14775	1	14776	537	0	
26	SULAWESI TENGAH	12699	17	12716	11886	48	11934	351	2	353
27	SULAWESI SELATAN	61734	22	61756	60520	25	60545	936	0	
28	SULAWESI TENGGARA	10471	1	10472	9998	29	10027	215	1	216
29	GORONTALO	5438	6	5444	5127	0	5127	170	0	
30	SULAWESI BARAT	5494	2	5496	5318	13	5331	120	0	120
31	MALUKU	7656	0	7656	7222	6	7228	120	0	
32	MALUKU UTARA	4449	4	4453	4232	0	4232	120	0	120
33	PAPUA	20433	0	20433	11455	0	11455	207	0	
34	PAPUA BARAT	9156	20	9176	8827	44	8871	156	3	159
	Dalam Proses Verifikasi di Lapangan	0	0	0	0	0	0	0	0	
	<b>TOTAL</b>	<b>1744045</b>	<b>4185</b>	<b>1748230</b>	<b>1606611</b>	<b>5628</b>	<b>1612239</b>	<b>48305</b>	<b>172</b>	<b>48477</b>

## Pesan untuk Masyarakat

Untuk mencegah penularan COVID-19, masyarakat perlu melakukan :

1. Menerapkan Gerakan Masyarakat Hidup Sehat (Germas) dengan mempraktikkan Perilaku Hidup Bersih dan Sehat (PHBS) terutama menjaga daya tahan tubuh dengan cara konsumsi gizi seimbang, istirahat/tidur yang cukup, latihan fisik/olahraga teratur, serta mengelola stress.
2. Membatasi kegiatan diluar rumah jika tidak ada keperluan mendesak. Hindari perjalanan yang tidak mendesak terutama ke negara/wilayah dengan transmisi komunitas.
3. Selalu menjaga kebersihan tangan dengan mencuci tangan pakai sabun dengan air mengalir selama 40-60 detik atau menggunakan *hand sanitizer* minimal 20-30 detik.
4. Disiplin menggunakan masker setiap beraktivitas/berinteraksi dengan orang lain dan selalu menerapkan etika batuk dan bersin yaitu apabila batuk/bersin tutup dengan menggunakan lengan atas bagian dalam atau tisu. Apabila menggunakan tisu, harus segera dibuang ke tempat sampah.
5. Menjaga jarak dengan siapapun minimal 1-2 meter.
6. Hindari menyentuh mata, hidung, dan mulut.
7. Apabila mengalami gejala terkait COVID-19, segera lakukan pemeriksaan di fasilitas kesehatan.
8. Menghindari hoaks dengan cara mengupdate informasi mengenai COVID-19 melalui sumber resmi yang terpercaya.

## Tautan Informasi Web

1. <https://infeksiemerging.kemkes.go.id>
2. <https://sehatnegeriku.kemkes.go.id/>
3. <https://www.who.int/emergencies/diseases/novel-coronavirus-2019>
4. <https://covid19.who.int/table>
5. <https://vaksin.kemkes.go.id/#/vaccines>



## INFEKSI EMERGING

Perkembangan situasi COVID-19 dapat dipantau di laman <https://covid19.kemkes.go.id>  
Hotline COVID-19 119 ext 9

### Kelompok Substansi Penyakit Infeksi Emerging

Gedung Adhyatma Lantai 6 Jl. HR. Rasuna Said, Blok X.5 Kavling 4-9  
Kuningan, Kuningan Timur, Kota Jakarta Selatan, Daerah Khusus Ibukota Jakarta 12950

