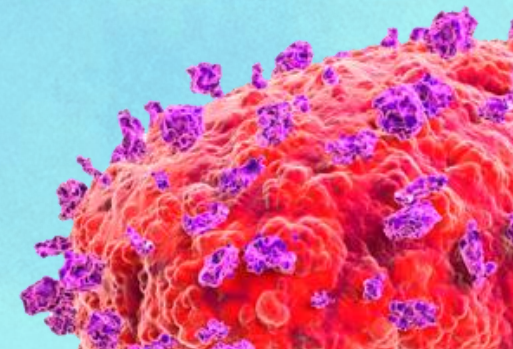


UPDATE MINGGUAN MPOX DI INDONESIA

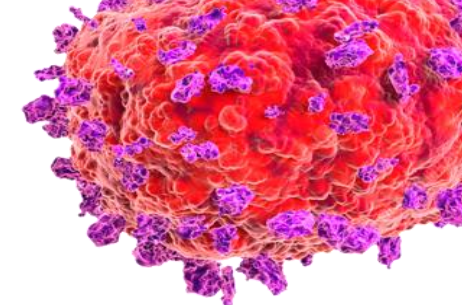
**MINGGU EPIDEMIOLOGI KE-52 2024 dan KE-01
2025
(22 DESEMBER 2024 – 4 JANUARI 2025)**





Laporan Mingguan Mpox Minggu Epidemiologi ke-52 2024 dan ke-01 2025

(21 Desember 2024 – 4 Januari 2025)



PROVINSI	KASUS KONFIRMASI			KASUS SEMBUH			KASUS MENINGGAL			
	S/D 21 DES 2024	22 DES 2024 – 2 JAN 2025	KUM	S/D 21 DES 2024	22 DES 2024 – 2 JAN 2025	KUM	S/D 21 DES 2024	22 DES 2024 – 2 JAN 2025	KUM	
1	DKI Jakarta	59	0	59	59	0	59	0	0	0
2	Jawa Barat	13	0	13	13	0	13	0	0	0
3	Banten	9	0	9	9	0	9	0	0	0
4	Kep. Riau	1	0	1	1	0	1	0	0	0
5	Jawa Timur	3	0	3	3	0	3	0	0	0
6	DIY	3	0	3	3	0	3	0	0	0
	TOTAL	88	0	88	88	0	88	0	0	0

