

Situasi Global

Negara dengan Transmisi Lokal

Afghanistan	Haiti	Pakistan
Afrika Selatan	Honduras	Palestina
Albania	Hungaria	Panama
Algeria	India	Pantai Gading
Amerika Serikat	Indonesia	Papua Nugini
Andorra	Irak	Paraguay
Angola	Iran	Perancis
Antigua dan Barbuda	Irlandia	Peru
Arab Saudi	Islandia	Polandia
Argentina	Israel	Portugal
Aruba	Italia	Puerto Rico
Armenia	Jamaika	Qatar
Australia	Jepang	Republik Afrika Tengah
Austria	Jerman	Republik Arab Suriah
Azerbaijan	Jersey	Republik Ceko
Bahamas	Kamerun	Republik Demokratik Kongo
Bahrain	Kanada	Republik Dominikan
Bangladesh	Kazakhstan	Republik Korea
Barbados	Kenya	Republik Moldova
Belanda	Kepulauan Turks dan Caicos	Republik Tanzania
Belarusia	Kepulauan Virgin Amerika Serikat	Réunion
Belgia	Kolombia	Rumania
Benin	Komoros	Rusia
Belize	Kongo	Rwanda
Bolivia	Kosovo	San Marino
Bosnia dan Herzegovina	Kosta Rika	São Tomé dan Príncipe
Botswana	Kroasia	Selandia Baru
Brazil	Kuba	Senegal
Bulgaria	Kuwait	Serbia
Burkina Faso	Kyrgyzstan	Sierra Leone
Burundi	Latvia	Singapura
Cabo Verde	Lebanon	Sint Maarten
Chad	Lesotho	Siprus
Chili	Liberia	Slovakia
Cina	Libya	Slovenia
Denmark	Lituania	Spanyol
Djibouti	Luksemburg	Sri Lanka
Dominika	Madagaskar	Sudan
Ekuador	Makedonia Utara	Sudan Selatan
El Salvador	Malawi	Suriname
Estonia	Malaysia	Swedia
Eswatini	Maldives	Swiss
Ethiopia	Mali	Thailand
Fillipina	Maroko	Togo
Finlandia	Martinik	Trinidad dan Tobago
Gabon	Mauritania	Turki
Georgia	Mayotte	Uganda
Ghana	Meksiko	UK
Gibraltar	Mesir	Ukraina
Grenada	Montenegro	Uni Emirat Arab
Guadeloupe	Mozambik	Uruguay
Guam	Namibia	Uzbekistan
Guatemala	Nepal	Venezuela
Guernsey	Nicaragua	Vietnam
Guinea	Niger	Yaman
Guinea Bissau	Nigeria	Yordania
Guinea Khatulistiwa	Norwegia	Yunani
Guyana	Oman	Zambia
Guiana Prancis		Zimbabwe

Negara dengan Transmisi Pending

Kepulauan Mariana Utara Tajikistan

Keterangan :

- Negara dengan klasifikasi transmisi lokal adalah negara dengan klasifikasi *community transmission* dan *Cluster of cases* di WHO.
- Negara dengan klasifikasi transmisi pending adalah negara yang belum melaporkan klasifikasinya ke WHO namun tetap perlu diwaspadai.
- Negara transmisi lokal bisa berubah-ubah setiap minggunya mengikuti update klasifikasi dari WHO
- Negara baru masuk ke klasifikasi transmisi lokal berwarna **merah**

RINGKASAN

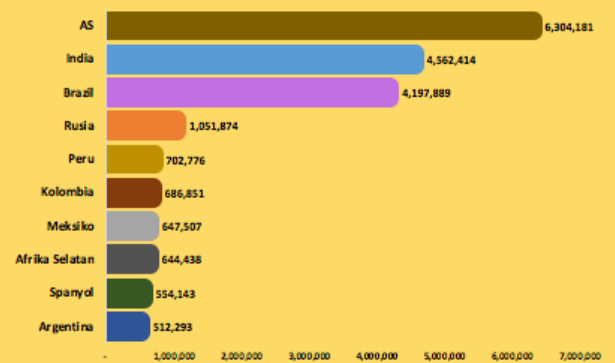
Global

28.040.853 Kasus Konfirmasi
906.092 Kematian (CFR 3,2%)
215 Negara Terjangkit
176 Negara Transmisi Lokal

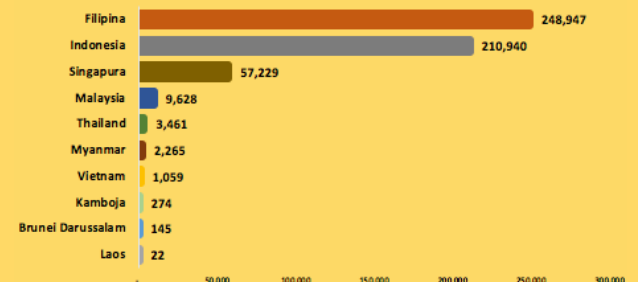
Indonesia

Jumlah orang yang diperiksa : 1.498.292
Konfirmasi COVID-19 : 210.940
Sembuh (Positif COVID-19) : 150.217
Meninggal (Positif COVID-19) : 8.544 (CFR 4,1%)
Negatif COVID-19 : 1.287.352

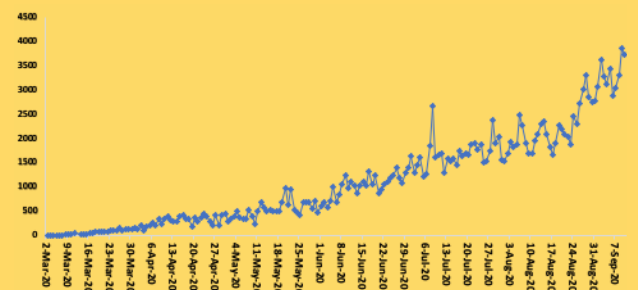
10 Negara Terjangkit Global Kasus Konfirmasi Tertinggi



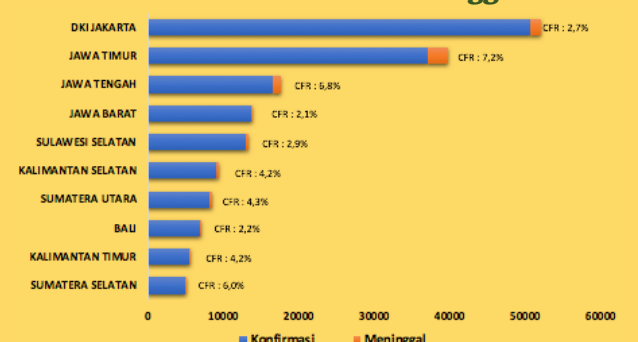
Negara Terjangkit ASEAN Kasus Konfirmasi Tertinggi



Perkembangan Kasus Konfirmasi Di Indonesia

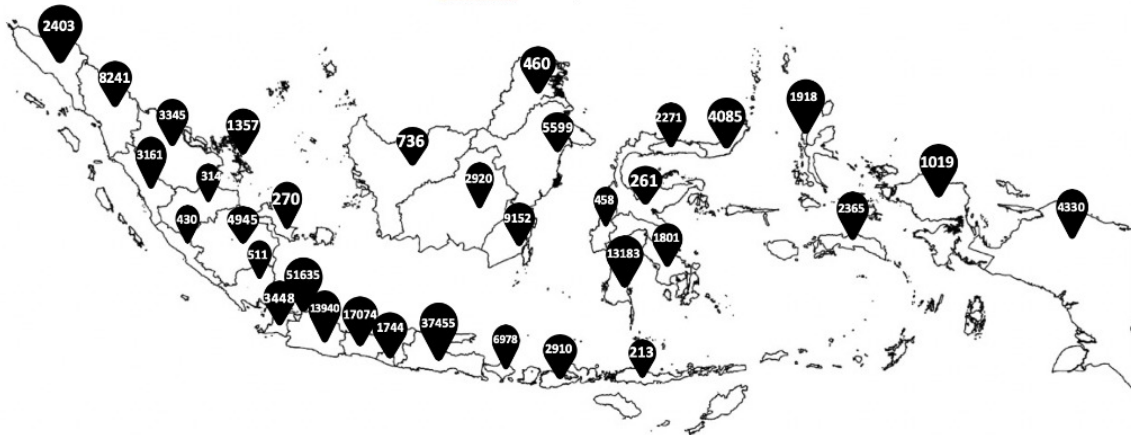


10 Provinsi Di Indonesia Kasus Konfirmasi Tertinggi



KASUS COVID-19

Per Tanggal 11 September 2020



KATEGORI			
SUSPEK YANG MASIH DIPANTAU	94.886		
KONFIRMASI	210.940	KEMATIAN: 8.544	CFR: 4,1
NEGATIF	1.287.352		
JUMLAH KASUS YANG DIPERIKSA SPESIMEN	1.498.292		

Tabel Per Provinsi

NO	PROVINSI	JUMLAH KASUS TANGGAL 11 SEPTEMBER 2020			JUMLAH KASUS SEMBUH			JUMLAH KASUS MENINGGAL		
		S/D 10/09 2020	11/09 2020	KASUS KUMULATIF	S/D 10/09 2020	11/09 2020	KUM	S/D 10/09 2020	11/09 2020	KUM
1	ACEH	2258	145	2403	504	0	504	87	2	89
2	BALI	6834	144	6978	5437	92	5529	151	10	161
3	BANTEN	3402	46	3448	2347	38	2385	117	0	117
4	BANGKA BELITUNG	263	7	270	237	0	237	3	0	3
5	BENGKULU	400	30	430	210	0	210	27	1	28
6	DI YOGYAKARTA	1695	49	1744	1298	15	1313	49	1	50
7	DKI JAKARTA	50671	964	51635	38228	900	39128	1351	17	1368
8	JAMBI	309	5	314	212	10	222	6	1	7
9	JAWA BARAT	13668	272	13940	6875	286	7161	286	7	293
10	JAWA TENGAH	16508	566	17074	10623	194	10817	1124	5	1129
11	JAWA TIMUR	37093	362	37455	29278	284	29562	2688	29	2717
12	KALIMANTAN BARAT	728	8	736	621	23	644	6	0	6
13	KALIMANTAN TIMUR	5447	152	5599	3244	101	3345	230	3	233
14	KALIMANTAN TENGAH	2887	33	2920	2238	10	2248	115	0	115
15	KALIMANTAN SELATAN	9078	74	9152	7134	101	7235	380	1	381
16	KALIMANTAN UTARA	458	2	460	374	4	378	2	0	2
17	KEPULAUAN RIAU	1340	17	1357	654	70	724	46	0	46
18	NUSA TENGGARA BARAT	2901	9	2910	2267	19	2286	171	1	172
19	SUMATERA SELATAN	4890	55	4945	3486	67	3553	293	1	294
20	SUMATERA BARAT	3124	37	3161	1685	50	1735	63	0	63
21	SULAWESI UTARA	4064	21	4085	3090	26	3116	160	0	160
22	SUMATERA UTARA	8110	131	8241	4884	75	4959	346	3	349
23	SULAWESI TENGGARA	1767	34	1801	1235	33	1268	41	0	41
24	SULAWESI SELATAN	13032	151	13183	9886	139	10025	374	1	375
25	SULAWESI TENGAH	261	8	269	229	0	229	11	0	11
26	LAMPUNG	509	2	511	363	3	366	22	0	22
27	RIAU	3163	182	3345	1489	68	1557	58	0	58
28	MALUKU UTARA	1911	7	1918	1579	5	1584	71	0	71
29	MALUKU	2248	117	2365	1375	38	1413	36	0	36
30	PAPUA BARAT	970	49	1019	649	17	666	17	2	19
31	PAPUA	4276	54	4330	3331	26	3357	52	2	54
32	SULAWESI BARAT	456	2	458	326	5	331	7	0	7
33	NUSA TENGGARA TIMUR	213	0	213	170	0	170	4	0	4
34	GORONTALO	2269	2	2271	1952	8	1960	62	1	63
	Dalam Proses Verifikasi di Lapangan	0	0	0	0	0	0	0	0	0
	TOTAL	207203	3737	210940	147510	2707	150217	8456	88	8544

Wilayah Indonesia dengan Transmisi Lokal

Provinsi	Kab/Kota
Aceh	Kota Lhokseumawe dan Kab. Aceh Utara
Sumatera Utara	Kota Medan, Kota Binjai, Kab. Karo, Kota Pematang Siantar, dan Kab. Serdang Bedagai
Sumatera Barat	Kota Bukit Tinggi, Kota Padang, Kota Pariaman, dan Kab. Pesisir Selatan
Riau	Kota Dumai, Kab. Kampar, Kota Pekanbaru, Kab. Pelalawan, Kab. Indragiri Hilir, Kab. Bengkalis, dan Kab. Meranti
Kepulauan Riau	Kota Batam
Jambi	Kota Jambi
Sumatera Selatan	Kota Lubuk Linggau, Kota Palembang, Kota Prabumulih, Kab. Ogan Komering Ulu, Kab. Ogan Ilir, Kab. Penukal Abab, Kab. Lematang Ilir, Kab. Muara Enim, dan Kab. Banyuasin
Lampung	Kota Bandar Lampung, dan Kab. Lampung Tengah
Bangka Belitung	Kab. Bangka, Kab. Bangka Barat, Kab. Bangka Selatan, Kab. Bangka Tengah, Kab. Belitung, Kab. Belitung Timur, dan Kota Pangkalpinang
Bengkulu	Kota Bengkulu
Banten	Kab. Tangerang, Kota Tangerang, Kota Tangerang Selatan dan Kota Serang
DKI Jakarta	Kota Jakarta Barat, Kota Jakarta Pusat, Kota Jakarta Selatan, Kota Jakarta Timur, Kota Jakarta Utara, dan Kab. Kepulauan Seribu (Pulau Tidung)
Jawa Barat	Kota Bandung, Kab. Bandung, Kab. Bandung Barat, Kota Bogor, Kab. Bogor, Kota Bekasi, Kab. Bekasi, Kab. Cimahi, Kota Depok, Kab. Karawang, dan Kab. Sumedang
Jawa Tengah	Kota Semarang, Kota Surakarta, Kab. Pati, Kab. Wonosobo, Kab. Banyumas, Kab. Banjarnegara, Kab. Batang, Kab. Cilacap, Kab. Karanganyar, Kab. Klaten, Kab. Purworejo, Kota Salatiga, Kota Magelang, Kab. Purbalangga, Kab. Temanggung, Kab. Kebumen, Kab. Magelang, Kab. Sukoharjo, Kab. Sragen, Kab. Grobogan, Kab. Blora, Kab. Kudus, Kab. Jepara, Kab. Demak, Kab. Semarang, Kab. Pekalongan, Kab. Pemalang, Kab. Tegal, Kota Tegal, Kab. Boyolali, dan Kab. Wonogiri
Jawa Timur	Kab. Gresik, Kab. Kediri, Kab. Malang, Kab. Magetan, Kab. Sidoarjo, Kota Surabaya, Kota Malang, Kota Batu, Kab. Bangkalan, Kab. Bojonegoro, Kab. Bondowoso, Kab. Jember, Kab. Jombang, Kab. Lamongan, Kab. Lumajang, Kab. Madiun, Kab. Mojokerto, Kab. Nganjuk, Kab. Pamekasan, Kab. Pasuruan, Kab. Probolinggo, Kab. Situbondo, Kab. Tuban, Kab. Sumenep, Kab. Tulungagung, Kota Kediri, Kota Mojokerto, dan Kota Probolinggo
DI Yogyakarta	Kab. Bantul, Kab. Gunung Kidul, Kab. Sleman, Kota Yogyakarta dan Kab. Kulon Progo
Bali	Kab. Badung, Kab. Bangli, Kab. Buleleng, Kota Denpasar, Kab. Gianyar, Kab. Jembrana, Kab. Karangasem, Kab. Klungkung, dan Kab. Tabanan
Kalimantan Barat	Kota Pontianak dan Kab. Ketapang
Kalimantan Tengah	Kab. Kapuas, Kab. Murung Raya, dan Kota Palangkaraya
Kalimantan Timur	Kota Samarinda, Kota Bontang, Kab. Berau, Kota Balikpapan, Kutai Barat, Kutai Kartenegara, Kutai Timur, Kab. Paser, dan Kab. Penajam Paser Utara
Kalimantan Selatan	Kota Banjarmasin, Kab. Barito Kuala, Kota Banjarbaru, Kab. Tanah Bumbu, Kab. Banjar, Kab. Balangan, Kab. Hulu Sungai Selatan, Kab. Hulu Sungai Tengah, Kab. Hulu Sungai Utara, Kab. Kotabaru, Kab. Tabalong, dan Kab. Tanah Laut
Kalimantan Utara	Kota Tarakan, Kab. Bulungan, Kab. Malinau, dan Kab. Nunukan
Nusa Tenggara Barat	Kab. Lombok Timur, Kab. Lombok Barat, Kota Mataram, Kab. Lombok Tengah, Kab. Bima, Kab. Sumbawa, dan Kab. Dampu
Nusa Tenggara Timur	Kota Kupang, Kab. Sumba Timur dan Kab. Ende
Sulawesi Barat	Kab. Polewali Mandar, Kab. Majene, Kab. Mamuju, Kab. Mamuju Tengah, dan Kab. Pasang Kayu
Sulawesi Selatan	Kab. Gowa, Kota Makassar, Kab. Maros, Kab. Bantaeng, Kab. Baru, Kab. Bone, Kab. Bulukumba, Kab. Enrekang, Kab. Jeneponto, Kab. Kepulauan Selayar, Kab. Luwu, Kab. Luwu Timur, Kab. Luwu Utara, Kab. Pangkajene dan Kepulauan, Kab. Pinrang, Kab. Sidenreng Rappang, Kab. Sinjai, Kab. Soppeng, Kab. Takalar, Kab. Tana Toraja, Kab. Toraja Utara, Kab. Wajo, Kota Palopo, dan Kota Parepare.
Sulawesi Tenggara	Kota Kendari
Sulawesi Tengah	Kab. Banggai, Kab. Boul, Kota Palu, dan Kab. Poso
Gorontalo	Kota Gorontalo, Kab. Bone Bolango, dan Kab. Pohuwato
Sulawesi Utara	Kota Manado, dan Kota Tomohon
Maluku	Kota Ambon, Kab. Buru, dan Kab. Maluku Tengah
Maluku Utara	Kota Ternate, Kab. Kepulauan Sula, Kab. Halmahera Selatan, Kota Tidore, dan Kab. Halmahera Utara
Papua	Kota Jayapura, Kab. Mimika, Kab. Jayapura, dan Kab. Biak Numfor
Papua Barat	Kota Sorong, Kab. Teluk Bintuni, Kab. Manokwari, Kota Sorong, Kab. Sorong, Kab. Keerom, Kab. Raja Ampat, dan Kab. Kaimana

Keterangan :

Wilayah dengan transmisi lokal adalah wilayah yang melaporkan kasus konfirmasi yang penularannya diketahui secara lokal di wilayahnya.

Wilayah baru dengan klasifikasi transmisi lokal berwarna **merah**.

Pesan untuk Masyarakat

Untuk mencegah penularan COVID-19, masyarakat perlu melakukan :

- Menerapkan PHBS dan Germas, terutama mencuci tangan menggunakan sabun dan air mengalir, dan konsumsi gizi seimbang.
- Masyarakat dihimbau untuk tetap tinggal di rumah dan membatasi aktivitas di luar rumah.
- Masyarakat dihimbau melakukan *physical distancing*, jaga jarak minimal 1 meter ketika berinteraksi dengan orang lain.
- Masyarakat dihimbau untuk menggunakan masker dan selalu menerapkan etika batuk dan bersin yaitu apabila batuk/bersin tutup dengan menggunakan lengan atas bagian dalam atau tisu. Apabila menggunakan tisu, harus segera dibuang ke tempat pembuangan sampah yang tertutup.
- Masyarakat dihimbau untuk tetap tenang dan tetap waspada. Apabila mempunyai riwayat perjalanan ke negara/wilayah terjangkit yang sedang mengalami transmisi lokal, lakukan pemantauan kesehatan secara mandiri dan apabila mengalami gejala pernafasan segera ke fasilitas kesehatan, memakai masker dan membatasi kontak dengan orang lain.
- Masyarakat dihimbau untuk menunda atau membatasi perjalanan yang tidak mendesak ke negara/wilayah terjangkit, terutama ke negara/wilayah dengan peningkatan kasus yang cukup tinggi.
- Memantau perkembangan terkini mengenai COVID-19.

Tautan informasi web :

<https://infeksiemerging.kemkes.go.id>

<https://sehatnegeriku.kemkes.go.id/>

<https://www.who.int/emergencies/diseases/novel-coronavirus-2019>

<https://covid19.who.int/table>

Perkembangan situasi COVID-19 dapat dipantau di laman <http://covid19.kemkes.go.id>

Hotline COVID-19 119 ext 9