

## Situasi Global

### Negara dengan Transmisi Lokal

Afrika Selatan	Haiti	Niger
Afghanistan	Hungaria	Nigeria
Albania	India	Norwegia
Algeria	Indonesia	Oman
Amerika Serikat	Irak	Palestina
Andorra	Iran	Pakistan
Anguilla	Irlandia	Panama
Antigua dan Barbuda	Islandia	Pantai Gading
Arab Saudi	Israel	Paraguay
Argentina	Italia	Perancis
Armenia	Jamaika	Peru
Aruba	Jepang	Polandia
Australia	Jerman	Polinesia Prancis
Austria	Jersey	Portugal
Azerbaijan	Kaledonia Baru	Puerto Rico
Bahamas	Kamboja	Qatar
Bahrain	Kamerun	Republik Afrika Tengah
Bangladesh	Kanada	Republik Arab Suriah
Barbados	Kazakhstan	Republik Ceko
Belanda	Kenya	Republik Dominikan
Belarusia	Kepulauan Mariana Utara	Republik Demokratik Kongo
Belgia	Kepulauan Cayman	Republik Korea
Belize	Kepulauan Faroe	Republik Moldova
Benin	Kepulauan Falkland	Republik Tanzania
Bermuda	Kepulauan Man	Réunion
Bhutan	Kepulauan Turks dan Caicos	Rumania
Bolivia	Kepulauan Virgin Amerika Serikat	Rusia
Bosnia dan Herzegovina	Kepulauan Virgin Inggris	Rwanda
Brazil	Kolombia	Saint Lucia
Brunei Darussalam	Kongo	San Marino
Bulgaria	Kosovo	Selandia Baru
Burkina Faso	Kosta Rika	Senegal
Burundi	Kroasia	Serbia
Cabo Verde	Kuba	Sierra Leone
Chili	Kuwait	Singapura
Cina	Kyrgyzstan	Siprus
Chad	Latvia	Slovakia
Denmark	Lebanon	Slovenia
Djibouti	Liberia	Somalia
Dominika	Libya	Spanyol
Ekuador	Lituania	Sri Lanka
El Salvador	Lao PDR	Sudan
Estonia	Luksemburg	Suriname
Eritrea	Madagaskar	Swedia
Ethiopia	Makedonia Utara	Swiss
Filipina	Malawi	Thailand
Fiji	Malaysia	Timor Leste
Finlandia	Maldives	Togo
Gabon	Mali	Trinidad dan Tobago
Georgia	Malta	Tunisia
Ghana	Maroko	Turki
Gibraltar	Martinik	Uganda
Grenada	Mauritius	UK
Guam	Mayotte	Ukraina
Guadeloupe	Mesir	Uni Emirat Arab
Guatemala	Meksiko	Uruguay
Guernsey	Monako	Uzbekistan
Guinea	Montenegro	Venezuela
Guinea Khatulistiwa	Mozambik	Vietnam
Guyana	Myanmar	Yordania
Guyana Prancis	Namibia	Yunani
Honduras	Nepal	Zambia
		Zimbabwe

### Negara Tidak dengan Transmisi Lokal (Import/Dalam Investigasi)

Angola	Mauritania	Saint Pierre dan Miquelon
Bonaire, Sint Eustatius dan Saba	Mongolia	Saint Vincent dan Grenadines
Botswana	Montserrat	São Tomé dan Príncipe
Curacao	Nicaragua	Seychelles
Eswatini	Papua Nugini	Sudan Selatan
Gambia	Saint Barthelemy	Vatikan
Guinea Bissau	Saint Kitts dan Nevis	Yaman
Liechtenstein	Saint Martin	

Keterangan :

Negara baru dengan klasifikasi transmisi lokal berwarna **merah**

Negara baru yang melaporkan kasus konfirmasi berwarna **biru**

## RINGKASAN

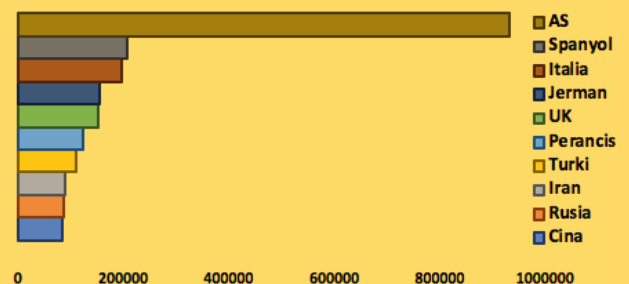
### Global

2.878.196 Kasus Konfirmasi  
198.668 Kematian (CFR 6,9%)  
212 Negara Terjangkit  
185 Negara Transmisi Lokal

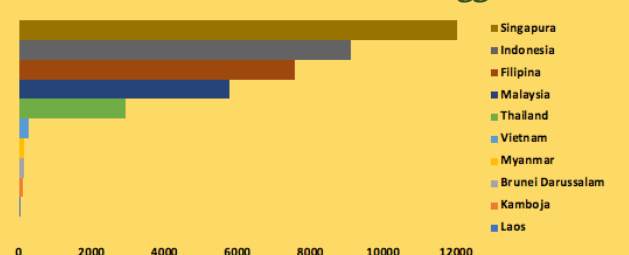
### Indonesia

Jumlah orang yang diperiksa : 59.409  
Positif COVID-19 : 9.096  
Sembuh (Positif COVID-19) : 1.151  
Meninggal (Positif COVID-19) : 765 (CFR 8,4%)  
Negatif COVID-19 : 50.313

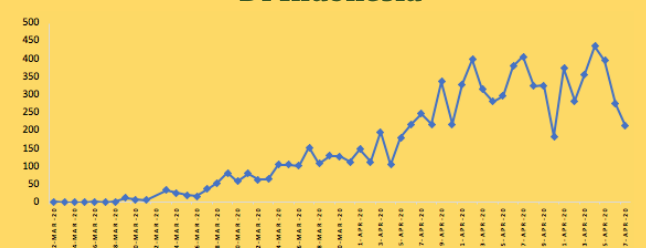
### 10 Negara Terjangkit Global Kasus Konfirmasi Tertinggi



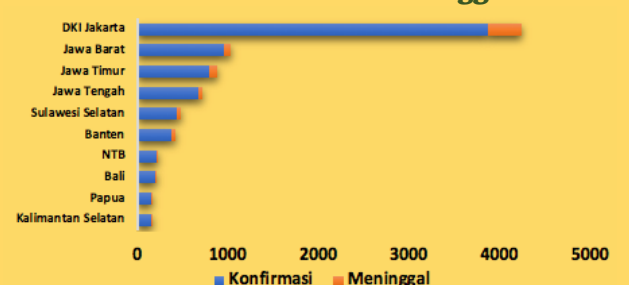
### Negara Terjangkit ASEAN Kasus Konfirmasi Tertinggi



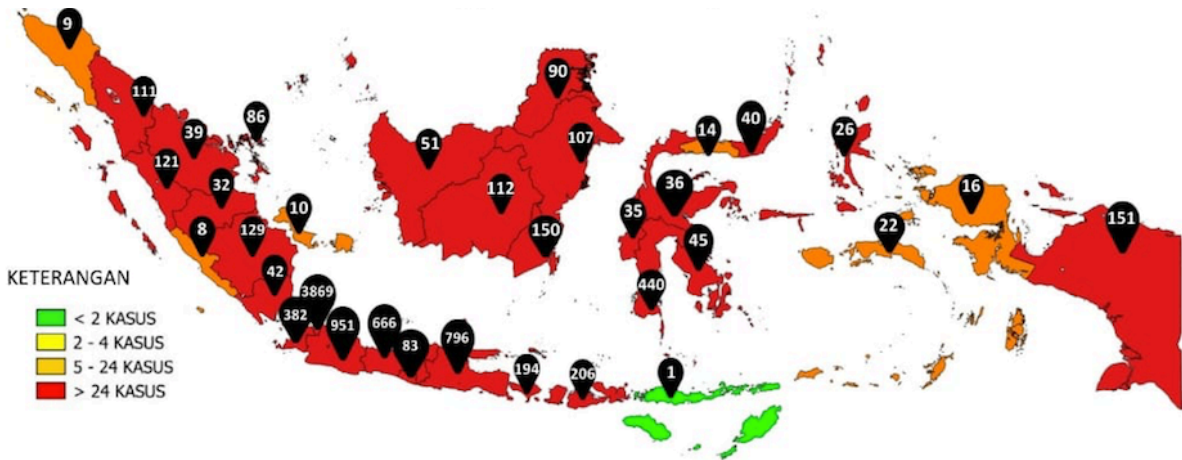
### Perkembangan Kasus Konfirmasi Di Indonesia



### 10 Provinsi Di Indonesia Kasus Konfirmasi Tertinggi



## Situasi Indonesia



### Ringkasan

Sejak 30 Desember 2019 sampai 27 April 2020 pukul 17.00 WIB, terdapat 59.409 orang yang diperiksa dengan hasil pemeriksaan yaitu 50.313 orang negatif (Termasuk ABK World Dream dan Diamond Princess), dan 9.096 kasus konfirmasi positif COVID-19 di 34 Provinsi (1.151 sembuh dan 765 meninggal).

NO	PROVINSI	JUMLAH KASUS TANGGAL 27 APRIL 2020			JUMLAH KASUS DENGAN FOLLOWUP SPESIMEN 2X NEGATIF			JUMLAH KASUS MENINGGAL		
		S/D 26 APRIL 2020	27 April 2020	KASUS KUMULATIF	S/D 26 APRIL 2020	27 April 2020	KUM	S/D 26 APRIL 2020	27 April 2020	KUM
1	ACEH	9	0	9	4	0	4	1	0	1
2	BALI	186	8	194	75	6	81	4	0	4
3	BANTEN	370	12	382	33	0	33	39	1	40
4	BANGKA BELITUNG	10	0	10	2	0	2	1	0	1
5	BENGKULU	8	0	8	1	0	1	1	0	1
6	DI YOGYAKARTA	82	1	83	36	1	37	7	0	7
7	DKI JAKARTA	3799	70	3869	335	2	337	353	14	367
8	JAMBI	32	0	32	1	0	1	0	0	0
9	JAWA BARAT	912	39	951	93	3	96	77	1	78
10	JAWA TENGAH	649	17	666	72	16	88	58	0	58
11	JAWA TIMUR	785	11	796	138	2	140	87	1	88
12	KALIMANTAN BARAT	51	0	51	7	0	7	3	0	3
13	KALIMANTAN TIMUR	105	2	107	11	1	12	1	0	1
14	KALIMANTAN TENGAH	104	8	112	9	1	10	4	1	5
15	KALIMANTAN SELATAN	146	4	150	10	0	10	6	0	6
16	KALIMANTAN UTARA	89	1	90	2	0	2	1	0	1
17	KEPULAUAN RIAU	85	1	86	9	0	9	8	0	8
18	NUSA TENGGARA BARAT	195	11	206	20	2	22	4	0	4
19	SUMATERA SELATAN	129	0	129	18	0	18	3	0	3
20	SUMATERA BARAT	102	19	121	20	3	23	11	3	14
21	SULAWESI UTARA	40	0	40	11	0	11	3	0	3
22	SUMATERA UTARA	111	0	111	21	0	21	12	0	12
23	SULAWESI TENGGARA	45	0	45	6	0	6	2	0	2
24	SULAWESI SELATAN	440	0	440	99	7	106	36	1	37
25	SULAWESI TENGAH	36	0	36	3	0	3	3	0	3
26	LAMPUNG	42	0	42	10	0	10	5	0	5
27	RIAU	39	0	39	14	0	14	4	0	4
28	MALUKU UTARA	26	0	26	2	0	2	0	0	0
29	MALUKU	22	0	22	11	0	11	0	0	0
30	PAPUA BARAT	16	0	16	0	0	0	1	0	1
31	PAPUA	141	10	151	32	0	32	6	0	6
32	SULAWESI BARAT	35	0	35	1	0	1	1	0	1
33	NUSA TENGGARA TIMUR	1	0	1	1	0	1	0	0	0
34	GORONTALO	14	0	14	0	0	0	1	0	1
	Dalam Proses Verifikasi di Lapangan	26	0	26	0	0	0	0	0	0
	<b>TOTAL</b>	<b>8882</b>	<b>214</b>	<b>9096</b>	<b>1107</b>	<b>44</b>	<b>1151</b>	<b>743</b>	<b>22</b>	<b>765</b>

### Wilayah Indonesia dengan transmisi lokal :

Nama Provinsi	Nama Kab/Kota
Sumatera Utara	Kota Medan
Sumatera Barat	Kota Bukit Tinggi, Kota Padang, Kota Pariaman, dan Kab. Pesisir Selatan
Riau	Kota Dumai, Kab. Kampar, Kota Pekanbaru, dan Kab. Pelalawan
Kepulauan Riau	Kota Batam
Jambi	<b>Kota Jambi</b>
Sumatera Selatan	Kota Palembang, Kota Prabumulih, dan <b>Kab. Ogan Komering Ulu</b>
Banten	Kab. Tangerang, Kota Tangerang, dan Kota Tangerang Selatan
DKI Jakarta	Kota Jakarta Barat, Kota Jakarta Pusat, Kota Jakarta Selatan, Kota Jakarta Timur, dan Kota Jakarta Utara
Jawa Barat	Kota Bandung, Kab. Bandung, Kab. Bandung Barat, Kota Bogor, Kab. Bogor, Kota Bekasi, Kab. Bekasi, Kab. Cimahi, Kota Depok, Kab. Karawang, dan Kab. Sumedang
Jawa Tengah	Kota Semarang dan Kota Surakarta
Jawa Timur	Kab. Gresik, Kab. Kediri, Kab. Malang, Kab. Magetan, Kab. Sidoarjo, dan Kota Surabaya
Bali	Kab. Bangli, Kab. Buleleng, Kota Denpasar, Kab. Gianyar, Kab. Jembrana, Kab. Karangasem, dan Kab. Klungkung
Kalimantan Barat	Kota Pontianak
Kalimantan Tengah	Kota Palangkaraya
Kalimantan Timur	Kota Balikpapan
Kalimantan Selatan	Kota Banjarmasin
Kalimantan Utara	Kota Tarakan, Kab. Bulungan, dan Kab. Malinau
Nusa Tenggara Barat	Kab. Lombok Timur, Kab. Lombok Barat, dan Kota Mataram
Sulawesi Selatan	Kab. Gowa, Kota Makassar, dan Kab. Maros
Sulawesi Tenggara	Kota Kendari
Sulawesi Tengah	<b>Kota Palu</b>
Gorontalo	<b>Kota Gorontalo</b>
Sulawesi Utara	Kota Manado
Papua	Kota Jayapura dan Kab. Mimika
Papua Barat	<b>Kota Sorong</b>

Keterangan :

Wilayah dengan transmisi lokal adalah wilayah yang melaporkan kasus konfirmasi yang penularannya diketahui secara lokal di wilayahnya.

Wilayah baru dengan klasifikasi transmisi lokal berwarna **merah**.

#### **Pesan untuk Masyarakat**

Untuk mencegah penularan COVID-19, masyarakat perlu melakukan :

- Menerapkan PHBS dan Germas, terutama mencuci tangan menggunakan sabun dan air mengalir, dan konsumsi gizi seimbang.
- Masyarakat dihimbau untuk tetap tinggal di rumah dan membatasi aktivitas di luar rumah.
- Masyarakat dihimbau melakukan *physical distancing*, jaga jarak minimal 1 meter ketika berinteraksi dengan orang lain.
- Masyarakat dihimbau untuk menggunakan masker bila sedang sakit dan membatasi kegiatan sosial. Selain itu terapkan etika batuk dan bersin yaitu apabila batuk/bersin tutup dengan menggunakan lengan atas bagian dalam atau tisu. Apabila menggunakan tisu, harus segera dibuang ke tempat pembuangan sampah yang tertutup.
- Masyarakat dihimbau untuk tetap tenang dan tetap waspada. Apabila mempunyai riwayat perjalanan ke negara/wilayah terjangkit yang sedang mengalami transmisi lokal, lakukan pemantauan kesehatan secara mandiri dan apabila mengalami gejala pernafasan segera ke fasilitas kesehatan, memakai masker dan membatasi kontak dengan orang lain.
- Masyarakat dihimbau untuk menunda atau membatasi perjalanan yang tidak mendesak ke negara/wilayah terjangkit, terutama ke negara/wilayah dengan peningkatan kasus yang cukup tinggi.
- Memantau perkembangan terkini mengenai COVID-19.

Tautan informasi web :

<http://infeksiemerging.kemkes.go.id>

<http://sehatnegeriku.kemkes.go.id/>

<https://www.who.int/emergencies/diseases/novel-coronavirus-2019>