

Situasi Global

Negara dengan Transmisi Lokal

Afghanistan	Haiti	Palestina
Afrika Selatan	Honduras	Panama
Albania	Hungaria	Pantai Gading
Algeria	India	Papua Nugini
Amerika Serikat	Indonesia	Paraguay
Andorra	Irak	Perancis
Angola	Iran	Peru
Antigua dan Barbuda	Irlandia	Polandia
Arab Saudi	Islandia	Portugal
Argentina	Israel	Puerto Rico
Aruba	Italia	Qatar
Armenia	Jamaika	Republik Afrika Tengah
Australia	Jepang	Republik Arab Suriah
Austria	Jerman	Republik Ceko
Azerbaijan	Jersey	Republik Demokratik Kongo
Bahamas	Kamerun	Republik Dominikan
Bahrain	Kanada	Republik Korea
Bangladesh	Kazakhstan	Republik Moldova
Barbados	Kenya	Republik Tanzania
Belanda	Kepulauan Turks dan Caicos	Réunion
Belarusia	Kepulauan Virgin Amerika Serikat	Rumania
Belgia	Kolombia	Rusia
Benin	Komoros	Rwanda
Belize	Kongo	Saint Martin
Bolivia	Kosovo	San Marino
Bosnia dan Herzegovina	Kosta Rika	São Tomé dan Príncipe
Botswana	Kroasia	Selandia Baru
Brazil	Kuba	Senegal
Bulgaria	Kuwait	Serbia
Burkina Faso	Kyrgyzstan	Sierra Leone
Burundi	Latvia	Singapura
Cabo Verde	Lebanon	Sint Maarten
Chad	Lesotho	Siprus
Chili	Liberia	Slovakia
Cina	Libya	Slovenia
Curacao	Lituania	Spanyol
Denmark	Luksemburg	Sri Lanka
Djibouti	Madagaskar	Sudan
Dominika	Makedonia Utara	Sudan Selatan
Ekuador	Malawi	Suriname
El Salvador	Malaysia	Swedia
Estonia	Maldives	Swiss
Eswatini	Mali	Thailand
Ethiopia	Maroko	Togo
Fillipina	Martinik	Trinidad dan Tobago
Finlandia	Mauritania	Tunisia
Gabon	Mayotte	Turki
Gambia	Meksiko	Uganda
Georgia	Mesir	UK
Ghana	Montenegro	Ukraina
Gibraltar	Mozambik	Uni Emirat Arab
Guadeloupe	Myanmar	Uruguay
Guam	Namibia	Uzbekistan
Guatemala	Nepal	Venezuela
Guernsey	Nicaragua	Vietnam
Guinea	Niger	Yaman
Guinea Bissau	Nigeria	Yordania
Guinea Khatulistiwa	Norwegia	Yunani
Guyana	Oman	Zambia
Guiana Prancis	Pakistan	Zimbabwe

Negara dengan Transmisi Pending

Kepulauan Mariana Utara Tajikistan

Keterangan :

- Negara dengan klasifikasi transmisi lokal adalah negara dengan klasifikasi *community transmission* dan *Cluster of cases* di WHO.
- Negara dengan klasifikasi transmisi pending adalah negara yang belum melaporkan klasifikasinya ke WHO namun tetap perlu diwaspadai.

RINGKASAN

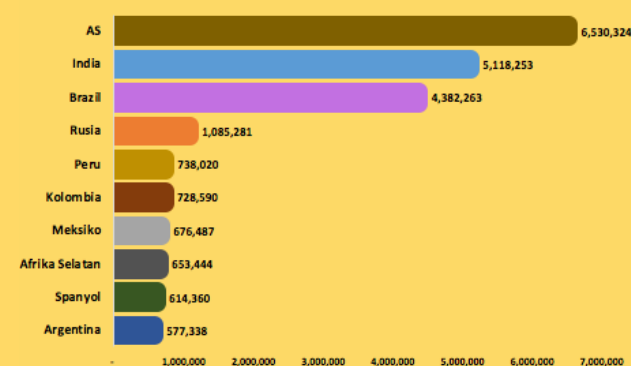
Global

29.737.453 Kasus Konfirmasi
937.391 Kematian (CFR 3,2%)
215 Negara Terjangkit
180 Negara Transmisi Lokal

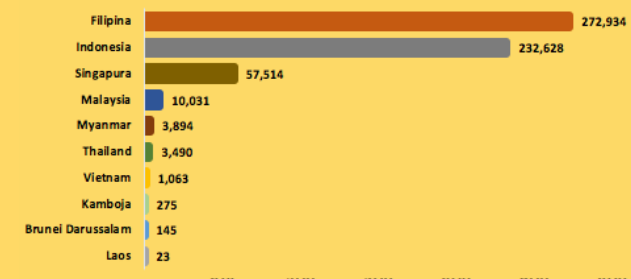
Indonesia

Jumlah orang yang diperiksa : 1.652.324
Konfirmasi COVID-19 : 232.628
Sembuh (Positif COVID-19) : 166.686
Meninggal (Positif COVID-19) : 9.222 (CFR 4%)
Negatif COVID-19 : 1.419.696

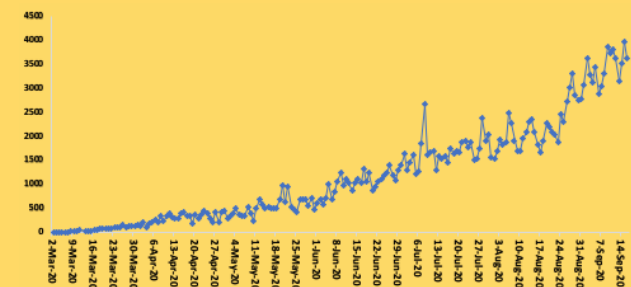
10 Negara Terjangkit Global Kasus Konfirmasi Tertinggi



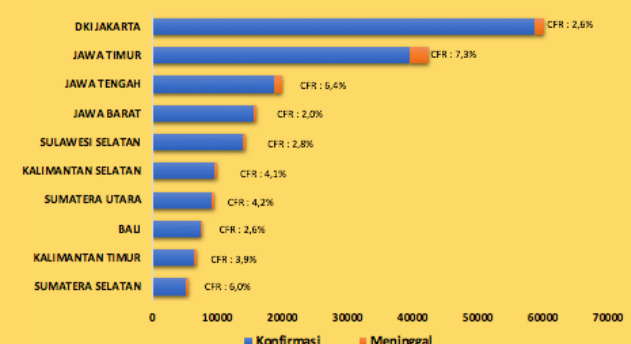
Negara Terjangkit ASEAN Kasus Konfirmasi Tertinggi



Perkembangan Kasus Konfirmasi Di Indonesia



10 Provinsi Di Indonesia Kasus Konfirmasi Tertinggi

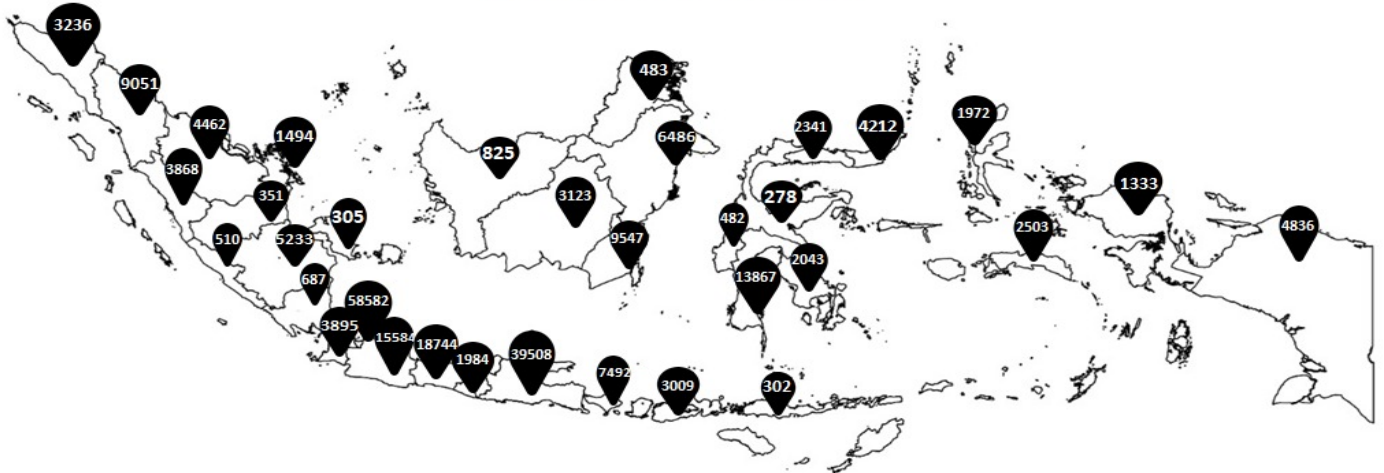


- Negara transmisi lokal bisa berubah-ubah setiap minggunya mengikuti update klasifikasi dari WHO
- Negara baru masuk ke klasifikasi transmisi lokal berwarna **merah**

Situasi Indonesia

KASUS COVID-19

Per Tanggal 17 September 2020



KATEGORI			
SUSPEK YANG MASIH DIPANTAU	103.209		
KONFIRMASI	232.628	KEMATIAN: 9.222	CFR: 4,0
NEGATIF	1.419.696		
JUMLAH KASUS YANG DIPERIKSA SPESIMEN	1.652.324		

Tabel Per Provinsi

NO	PROVINSI	JUMLAH KASUS TANGGAL 17 SEPTEMBER 2020			JUMLAH KASUS SEMBUH			JUMLAH KASUS MENINGGAL		
		S/D 16/09 2020	17/09 2020	KASUS KUMULATIF	S/D 16/09 2020	17/09 2020	KUM	S/D 16/09 2020	17/09 2020	KUM
1	ACEH	3127	109	3236	1100	0	1100	115	12	127
2	BALI	7429	63	7492	5887	92	5979	188	6	194
3	BANTEN	3774	121	3895	2558	44	2602	119	3	122
4	BANGKA BELITUNG	295	10	305	246	0	246	3	0	3
5	BENGKULU	480	30	510	253	18	271	30	0	30
6	DI YOGYAKARTA	1943	41	1984	1420	20	1440	53	0	53
7	DKI JAKARTA	57469	1113	58582	44171	952	45123	1481	14	1495
8	JAMBI	345	6	351	241	8	249	7	1	8
9	JAWA BARAT	15231	353	15584	8319	331	8650	306	3	309
10	JAWA TENGAH	18451	293	18744	11632	230	11862	1179	16	1195
11	JAWA TIMUR	39181	327	39508	31585	281	31866	2867	29	2896
12	KALIMANTAN BARAT	803	22	825	666	4	670	7	0	7
13	KALIMANTAN TIMUR	6317	169	6486	4033	102	4135	250	5	255
14	KALIMANTAN TENGAH	3123	0	3123	2407	0	2407	121	0	121
15	KALIMANTAN SELATAN	9511	36	9547	7587	37	7624	392	0	392
16	KALIMANTAN UTARA	481	2	483	404	8	412	3	0	3
17	KEPULAUAN RIAU	1460	34	1494	869	2	871	50	0	50
18	NUSA TENGGARA BARAT	2990	19	3009	2366	20	2386	174	3	177
19	SUMATERA SELATAN	5175	58	5233	3839	18	3857	313	3	316
20	SUMATERA BARAT	3749	119	3868	1949	36	1985	84	2	86
21	SULAWESI UTARA	4182	30	4212	3249	21	3270	164	1	165
22	SUMATERA UTARA	8934	117	9051	5319	71	5390	371	8	379
23	SULAWESI TENGGARA	2008	35	2043	1339	11	1350	44	2	46
24	SULAWESI SELATAN	13747	120	13867	10345	12	10357	386	0	386
25	SULAWESI TENGAH	276	2	278	232	0	232	11	0	11
26	LAMPUNG	666	21	687	407	21	428	25	1	26
27	RIAU	4237	225	4462	1783	34	1817	83	9	92
28	MALUKU UTARA	1966	6	1972	1609	166	1775	72	0	72
29	MALUKU	2500	3	2503	1526	0	1526	38	0	38
30	PAPUA BARAT	1278	55	1333	725	7	732	24	1	25
31	PAPUA	4763	73	4836	3432	16	3448	61	3	64
32	SULAWESI BARAT	477	5	482	349	11	360	7	0	7
33	NUSA TENGGARA TIMUR	289	13	302	173	2	175	5	0	5
34	GORONTALO	2336	5	2341	2081	10	2091	67	0	67
	Dalam Proses Verifikasi di Lapangan	0	0	0	0	0	0	0	0	0
	TOTAL	228993	3635	232628	164101	2585	166686	9100	122	9222

Wilayah Indonesia dengan Transmisi Lokal

Provinsi	Kab/Kota
Aceh	Kota Lhokseumawe dan Kab. Aceh Utara
Sumatera Utara	Kota Medan, Kota Binjai, Kab. Karo, Kota Pematang Siantar, dan Kab. Serdang Bedagai
Sumatera Barat	Kota Bukit Tinggi, Kota Padang, Kota Pariaman, dan Kab. Pesisir Selatan
Riau	Kota Dumai, Kab. Kampar, Kota Pekanbaru, Kab. Pelalawan, Kab. Indragiri Hilir, Kab. Bengkalis, dan Kab. Meranti
Kepulauan Riau	Kota Batam
Jambi	Kota Jambi
Sumatera Selatan	Kota Lubuk Linggau, Kota Palembang, Kota Prabumulih, Kab. Ogan Komering Ulu, Kab. Ogan Ilir, Kab. Penukal Abab, Kab. Lematang Ilir, Kab. Muara Enim, dan Kab. Banyuasin
Lampung	Kota Bandar Lampung, dan Kab. Lampung Tengah
Bangka Belitung	Kab. Bangka, Kab. Bangka Barat, Kab. Bangka Selatan, Kab. Bangka Tengah, Kab. Belitung, Kab. Belitung Timur, dan Kota Pangkalpinang
Bengkulu	Kota Bengkulu
Banten	Kab. Tangerang, Kota Tangerang, Kota Tangerang Selatan dan Kota Serang
DKI Jakarta	Kota Jakarta Barat, Kota Jakarta Pusat, Kota Jakarta Selatan, Kota Jakarta Timur, Kota Jakarta Utara, dan Kab. Kepulauan Seribu (Pulau Tidung)
Jawa Barat	Kota Bandung, Kab. Bandung, Kab. Bandung Barat, Kota Bogor, Kab. Bogor, Kota Bekasi, Kab. Bekasi, Kab. Cimahi, Kota Depok, Kab. Karawang, dan Kab. Sumedang
Jawa Tengah	Kota Semarang, Kota Surakarta, Kab. Pati, Kab. Wonosobo, Kab. Banyumas, Kab. Banjarnegara, Kab. Batang, Kab. Cilacap, Kab. Karanganyar, Kab. Klaten, Kab. Purworejo, Kota Salatiga, Kota Magelang, Kab. Purbalangga, Kab. Temanggung, Kab. Kebumen, Kab. Magelang, Kab. Sukoharjo, Kab. Sragen, Kab. Grobogan, Kab. Blora, Kab. Kudus, Kab. Jepara, Kab. Demak, Kab. Semarang, Kab. Pekalongan, Kab. Pemalang, Kab. Tegal, Kota Tegal, Kab. Boyolali, dan Kab. Wonogiri
Jawa Timur	Kab. Gresik, Kab. Kediri, Kab. Malang, Kab. Magetan, Kab. Sidoarjo, Kota Surabaya, Kota Malang, Kota Batu, Kab. Bangkalan, Kab. Bojonegoro, Kab. Bondowoso, Kab. Jember, Kab. Jombang, Kab. Lamongan, Kab. Lumajang, Kab. Madiun, Kab. Mojokerto, Kab. Nganjuk, Kab. Pamekasan, Kab. Pasuruan, Kab. Probolinggo, Kab. Situbondo, Kab. Tuban, Kab. Sumenep, Kab. Tulungagung, Kota Kediri, Kota Mojokerto, dan Kota Probolinggo
DI Yogyakarta	Kab. Bantul, Kab. Gunung Kidul, Kab. Sleman, Kota Yogyakarta dan Kab. Kulon Progo
Bali	Kab. Badung, Kab. Bangli, Kab. Buleleng, Kota Denpasar, Kab. Gianyar, Kab. Jembrana, Kab. Karangasem, Kab. Klungkung, dan Kab. Tabanan
Kalimantan Barat	Kota Pontianak dan Kab. Ketapang
Kalimantan Tengah	Kab. Kapuas, Kab. Murung Raya, dan Kota Palangkaraya
Kalimantan Timur	Kota Samarinda, Kota Bontang, Kab. Berau, Kota Balikpapan, Kutai Barat, Kutai Kartenegara, Kutai Timur, Kab. Paser, dan Kab. Penajam Paser Utara
Kalimantan Selatan	Kota Banjarmasin, Kab. Barito Kuala, Kota Banjarbaru, Kab. Tanah Bumbu, Kab. Banjar, Kab. Balangan, Kab. Hulu Sungai Selatan, Kab. Hulu Sungai Tengah, Kab. Hulu Sungai Utara, Kab. Kotabaru, Kab. Tabalong, dan Kab. Tanah Laut
Kalimantan Utara	Kota Tarakan, Kab. Bulungan, Kab. Malinau, dan Kab. Nunukan
Nusa Tenggara Barat	Kab. Lombok Timur, Kab. Lombok Barat, Kota Mataram, Kab. Lombok Tengah, Kab. Bima, Kab. Sumbawa, dan Kab. Dampu
Nusa Tenggara Timur	Kota Kupang, Kab. Sumba Timur dan Kab. Ende
Sulawesi Barat	Kab. Polewali Mandar, Kab. Majene, Kab. Mamuju, Kab. Mamuju Tengah, dan Kab. Pasang Kayu
Sulawesi Selatan	Kab. Gowa, Kota Makassar, Kab. Maros, Kab. Bantaeng, Kab. Baru, Kab. Bone, Kab. Bulukumba, Kab. Enrekang, Kab. Jeneponto, Kab. Kepulauan Selayar, Kab. Luwu, Kab. Luwu Timur, Kab. Luwu Utara, Kab. Pangkajene dan Kepulauan, Kab. Pinrang, Kab. Sidenreng Rappang, Kab. Sinjai, Kab. Soppeng, Kab. Takalar, Kab. Tana Toraja, Kab. Toraja Utara, Kab. Wajo, Kota Palopo, dan Kota Parepare.
Sulawesi Tenggara	Kota Kendari
Sulawesi Tengah	Kab. Banggai, Kab. Boul, Kota Palu, dan Kab. Poso
Gorontalo	Kota Gorontalo, Kab. Bone Bolango, dan Kab. Pohuwato
Sulawesi Utara	Kota Manado, dan Kota Tomohon
Maluku	Kota Ambon, Kab. Buru, dan Kab. Maluku Tengah
Maluku Utara	Kota Ternate, Kab. Kepulauan Sula, Kab. Halmahera Selatan, Kota Tidore, dan Kab. Halmahera Utara
Papua	Kota Jayapura, Kab. Mimika, Kab. Jayapura, dan Kab. Biak Numfor
Papua Barat	Kota Sorong, Kab. Teluk Bintuni, Kab. Manokwari, Kota Sorong, Kab. Sorong, Kab. Keerom, Kab. Raja Ampat, dan Kab. Kaimana

Keterangan :

Wilayah dengan transmisi lokal adalah wilayah yang melaporkan kasus konfirmasi yang penularannya diketahui secara lokal di wilayahnya.

Wilayah baru dengan klasifikasi transmisi lokal berwarna **merah**.

Pesan untuk Masyarakat

Untuk mencegah penularan COVID-19, masyarakat perlu melakukan :

- Menerapkan PHBS dan Germas, terutama mencuci tangan menggunakan sabun dan air mengalir, dan konsumsi gizi seimbang.
- Masyarakat dihimbau untuk tetap tinggal di rumah dan membatasi aktivitas di luar rumah.
- Masyarakat dihimbau melakukan *physical distancing*, jaga jarak minimal 1 meter ketika berinteraksi dengan orang lain.
- Masyarakat dihimbau untuk menggunakan masker dan selalu menerapkan etika batuk dan bersin yaitu apabila batuk/bersin tutup dengan menggunakan lengan atas bagian dalam atau tisu. Apabila menggunakan tisu, harus segera dibuang ke tempat pembuangan sampah yang tertutup.
- Masyarakat dihimbau untuk tetap tenang dan tetap waspada. Apabila mempunyai riwayat perjalanan ke negara/wilayah terjangkit yang sedang mengalami transmisi lokal, lakukan pemantauan kesehatan secara mandiri dan apabila mengalami gejala pernafasan segera ke fasilitas kesehatan, memakai masker dan membatasi kontak dengan orang lain.
- Masyarakat dihimbau untuk menunda atau membatasi perjalanan yang tidak mendesak ke negara/wilayah terjangkit, terutama ke negara/wilayah dengan peningkatan kasus yang cukup tinggi.
- Memantau perkembangan terkini mengenai COVID-19.

Tautan informasi web :

<https://infeksiemerging.kemkes.go.id>

<https://sehatnegeriku.kemkes.go.id/>

<https://www.who.int/emergencies/diseases/novel-coronavirus-2019>

<https://covid19.who.int/table>

Perkembangan situasi COVID-19 dapat dipantau di laman <http://covid19.kemkes.go.id>

Hotline COVID-19 119 ext 9