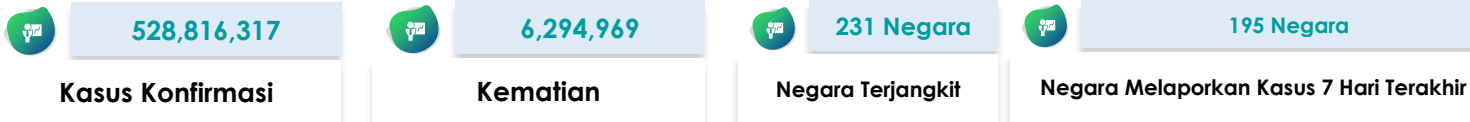


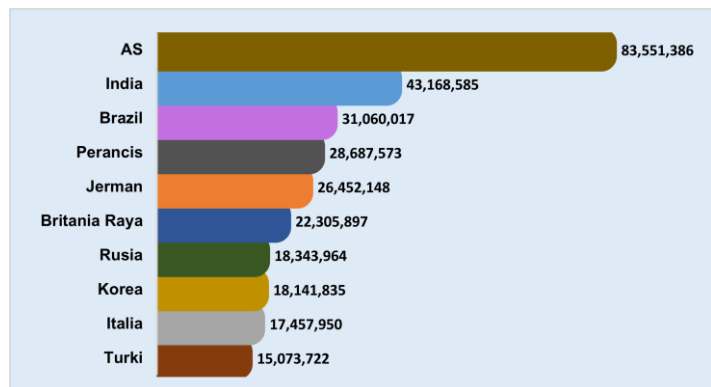


SITUASI TERKINI PERKEMBANGAN CORONAVIRUS DISEASE (COVID-19) 05 Juni 2022

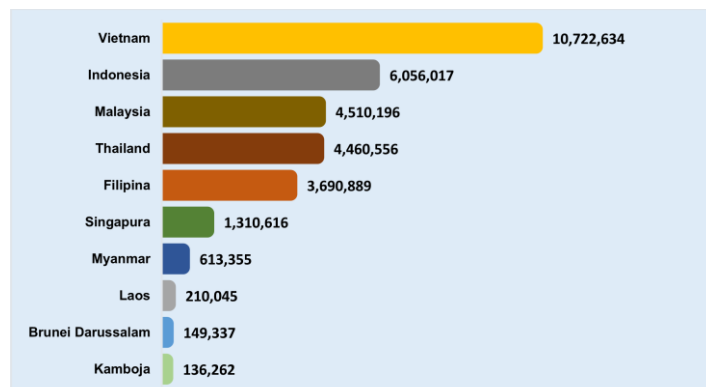
SITUASI GLOBAL (Data sampai dengan tanggal 03 Juni 2022)



10 Negara dengan Kasus Konfirmasi Tertinggi



Kasus di Negara ASEAN



Negara Yang Melaporkan Kasus 7 Hari Terakhir

Afghanistan	Curacao	Jepang	Malawi	Pulau Man	Suriname
Afrika Selatan	Denmark	Jerman	Malaysia	Qatar	Swedia
Albania	Dominika	Jersey	Mali	Republik Arab Suriah	Swiss
Algeria	Ekuador	Kaledonia Baru	Malta	Republik Ceko	Thailand
Amerika Serikat	El Salvador	Kanada	Maroko	Republik Demokratik Kongo	Timor Leste
Andorra	Eritrea	Kazakhstan	Martinik	Republik Dominikan	Togo
Anguilla	Estonia	Kenya	Mauritania	Republik Korea	Tonga
Antigua dan Barbuda	Eswatini	Kepulauan Cayman	Mauritius	Republik Moldova	Trinidad dan Tobago
Arab Saudi	Ethiopia	Kepulauan Cook	Mayotte	Reunion	Tunisia
Argentina	Fiji	Kepulauan Falkland	Meksiko	Rumania	Turki
Armenia	Phillipina	Kepulauan Mariana Utara	Mesir	Rusia	Uni Emirat Arab
Aruba	Finlandia	Kepulauan Marshall	Monako	Rwanda	Uruguay
Australia	Gabon	Kepulauan Solomon	Mongolia	Saba	Uzbekistan
Austria	Georgia	Kepulauan Virgin Amerika Serikat	Montenegro	Saint Kitts dan Nevis	Vanuatu
Azerbaijan	Ghana	Kepulauan Virgin Inggris	Montserrat	Saint Lucia	Venezuela
Bahamas	Gibraltar	Kolombia	Mozambik	Saint Martin	Vietnam
Bahrain	Grenada	Komoros	Myanmar	Saint Vincent dan Grenadine	Yaman
Bangladesh	Guadeloupe	Kongo	Namibia	Saint-Barthélemy	Yordania
Barbados	Guam	Kosovo	Nepal	Samoa	Yunani
Belanda	Guatemala	Kosta Rika	Nicaragua	Samoa Amerika	Zambia
Belgia	Guernsey	Kroasia	Nigeria	San Marino	
Belize	Guinea Bissau	Kuba	Norwegia	Selandia Baru	
Benin	Guinea Khatulistiwa	Kuwait	Pakistan	Senegal	
Bhutan	Guyana	Laos	Palau	Serbia	
Bolivia	Honduras	Latvia	Palestina	Seychelles	
Bonaire	Hungaria	Lebanon	Panama	Singapura	
Bosnia dan Herzegovina	India	Lesotho	Pantai Gading	Sint Maarten	
Brazil	Indonesia	Liberia	Papua Nugini	Siprus	
Britania Raya	Irak	Libya	Paraguay	Slovakia	
Brunei Darussalam	Iran	Liechtenstein	Perancis	Slovenia	
Bulgaria	Irlandia	Lituania	Peru	Somalia	
Burundi	Islandia	Luksemburg	Polandia	Spanyol	
Cabo Verde	Israel	Madagaskar	Polinesia Prancis	Sri Lanka	
Chili	Italia	Makedonia Utara	Portugal	Sudan	

Keterangan :

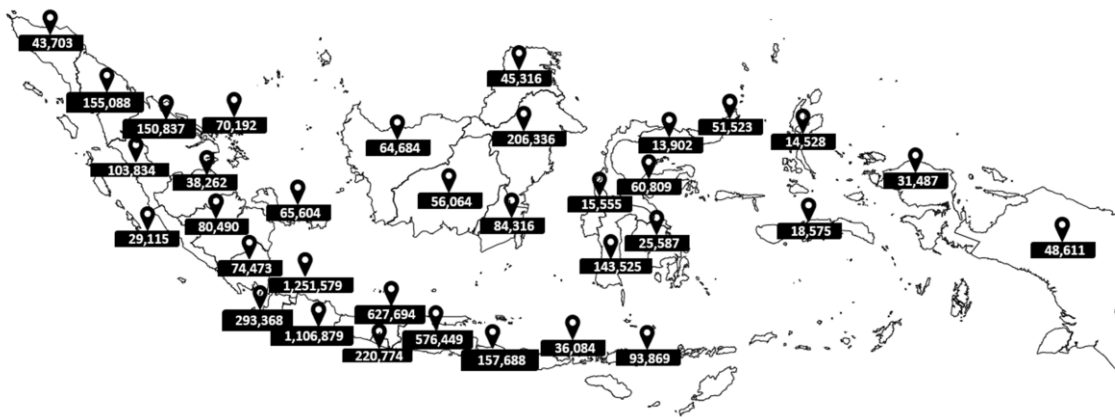
1. Sumber data melalui situs WHO <https://covid19.who.int/data>.
2. Negara yang baru melaporkan kasus selama 7 hari terakhir dari laporan sebelumnya, ditandai dengan berwarna **merah**.
3. Negara terjangkit baru ditandai dengan berwarna **biru**.

SITUASI INDONESIA (Data sampai dengan tanggal 05 Juni 2022)

6.056.800 Kasus Konfirmasi	5.896.752 Kasus Sembuh	156.615 Kasus Meninggal	3.433 Kasus Aktif
99.034.254 Spesimen Diperiksa	65.318.233 Orang Diperiksa	59.261.433 Hasil Negatif	1.816 Kasus Suspek

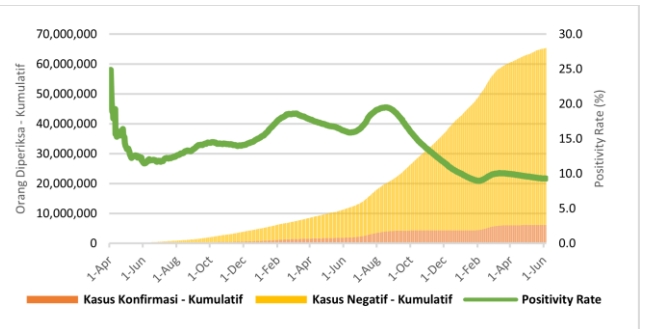
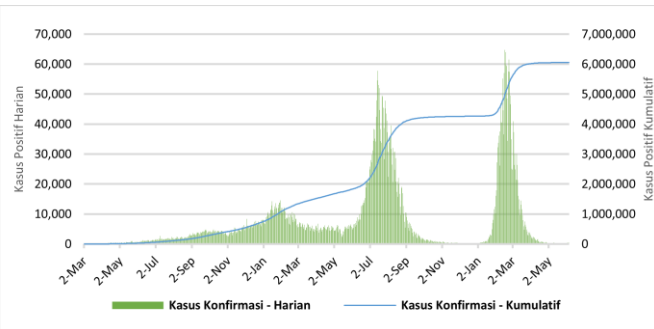
Saat ini, **Indonesia** termasuk dalam kategori **TRANSMISI KOMUNITAS**

Peta Situasi di Indonesia



Perkembangan Kasus

Positivity Rate

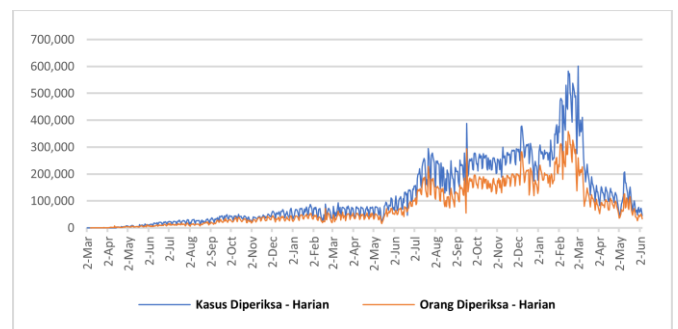
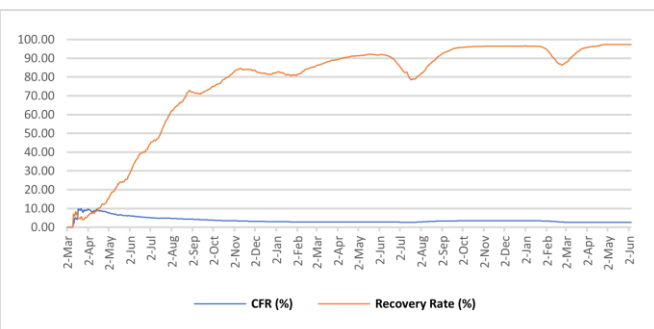


* Kenaikan tertinggi dilaporkan tanggal 16 Februari 2022 dengan 64,718 kasus.
 ** Jumlah kasus harian yang dilaporkan, bukan menggambarkan jumlah kasus yang terinfeksi pada hari tersebut.

Positivity Rate 9,3%

CFR dan Recovery Rate (%)

Jumlah Spesimen Diperiksa dan Jumlah Kasus Diperiksa Lab



Case Fatality Rate 2,59%
 Recovery Rate 97,4%

Rata-Rata dalam 1 Minggu Terakhir adalah 63.155
 Spesimen/Hari dan 42.476 Kasus Dites/Hari

Tabel Per Provinsi di Indonesia

NO	PROVINSI	JUMLAH KASUS KONFIRMASI			JUMLAH KASUS SEMBUH			JUMLAH KASUS MENINGGAL		
		S.D. HARI KEMARIN	HARI INI	KUM	S.D. HARI KEMARIN	HARI INI	KUM	S.D. HARI KEMARIN	HARI INI	KUM
1	ACEH	43703	0	43703	41484	0	41484	2217	0	2217
2	SUMATERA UTARA	155085	3	155088	151756	14	151770	3255	0	3255
3	SUMATERA BARAT	103832	2	103834	101435	0	101435	2349	0	2349
4	RIAU	150837	0	150837	146397	2	146399	4438	0	4438
5	JAMBI	38262	0	38262	37372	0	37372	880	1	881
6	SUMATERA SELATAN	80488	2	80490	77126	1	77127	3343	0	3343
7	BENGGKULU	29115	0	29115	28594	0	28594	520	0	520
8	LAMPUNG	74473	0	74473	70183	1	70184	4173	0	4173
9	BANGKA BELITUNG	65604	0	65604	64003	0	64003	1601	0	1601
10	KEPULAUAN RIAU	70192	0	70192	68302	0	68302	1881	0	1881
11	DKI JAKARTA	1251384	195	1251579	1234988	93	1235081	15294	0	15294
12	JAWA BARAT	1106819	60	1106879	1090511	16	1090527	15827	1	15828
13	JAWA TENGAH	627678	16	627694	594351	13	594364	33190	2	33192
14	DI YOGYAKARTA	220768	6	220774	214686	7	214693	5908	1	5909
15	JAWA TIMUR	576413	36	576449	544635	21	544656	31642	0	31642
16	BANTEN	293332	36	293368	290105	5	290110	2932	0	2932
17	BALI	157673	15	157688	152980	7	152987	4567	0	4567
18	NUSA TENGGARA BARAT	36084	0	36084	35068	0	35068	901	0	901
19	NUSA TENGGARA TIMUR	93869	0	93869	92305	1	92306	1519	0	1519
20	KALIMANTAN BARAT	64684	0	64684	63526	2	63528	1142	0	1142
21	KALIMANTAN TENGAH	56063	1	56064	54546	0	54546	1508	0	1508
22	KALIMANTAN SELATAN	84316	0	84316	81762	4	81766	2536	0	2536
23	KALIMANTAN TIMUR	206334	2	206336	200600	2	200602	5715	0	5715
24	KALIMANTAN UTARA	45316	0	45316	44453	0	44453	858	0	858
25	SULAWESI UTARA	51522	1	51523	50297	0	50297	1190	0	1190
26	SULAWESI TENGAH	60809	0	60809	59075	1	59076	1723	0	1723
27	SULAWESI SELATAN	143524	1	143525	141030	0	141030	2474	0	2474
28	SULAWESI TENGGARA	25587	0	25587	25016	4	25020	567	0	567
29	GORONTALO	13902	0	13902	13353	0	13353	485	0	485
30	SULAWESI BARAT	15555	0	15555	15158	1	15159	393	0	393
31	MALUKU	18573	2	18575	18272	0	18272	291	0	291
32	MALUKU UTARA	14528	0	14528	14178	0	14178	330	0	330
33	PAPUA	48609	2	48611	47970	0	47970	579	0	579
34	PAPUA BARAT	31479	8	31487	31031	9	31040	382	0	382
	Dalam Proses Verifikasi di Lapangan	0	0	0	0	0	0	0	0	0
	TOTAL	6056412	388	6056800	5896548	204	5896752	156610	5	156615

Pesan untuk Masyarakat

Untuk mencegah penularan COVID-19, masyarakat perlu melakukan :

1. Menerapkan Gerakan Masyarakat Hidup Sehat (Germas) dengan mempraktikkan Perilaku Hidup Bersih dan Sehat (PHBS) terutama menjaga daya tahan tubuh dengan cara konsumsi gizi seimbang, istirahat/tidur yang cukup, latihan fisik/olahraga teratur, serta mengelola stress.
2. Membatasi kegiatan diluar rumah jika tidak ada keperluan mendesak. Hindari perjalanan yang tidak mendesak terutama ke negara/wilayah dengan transmisi komunitas.
3. Selalu menjaga kebersihan tangan dengan mencuci tangan pakai sabun dengan air mengalir selama 40-60 detik atau menggunakan *hand sanitizer* minimal 20-30 detik.
4. Disiplin menggunakan masker setiap beraktivitas/berinteraksi dengan orang lain dan selalu menerapkan etika batuk dan bersin yaitu apabila batuk/bersin tutup dengan menggunakan lengan atas bagian dalam atau tisu. Apabila menggunakan tisu, harus segera dibuang ke tempat sampah.
5. Menjaga jarak dengan siapapun minimal 1-2 meter.
6. Hindari menyentuh mata, hidung, dan mulut.
7. Apabila mengalami gejala terkait COVID-19, segera lakukan pemeriksaan di fasilitas kesehatan.
8. Menghindari hoaks dengan cara mengupdate informasi mengenai COVID-19 melalui sumber resmi yang terpercaya.

Tautan Informasi Web

1. <https://infeksiemerging.kemkes.go.id>
2. <https://sehatnegeriku.kemkes.go.id/>
3. <https://www.who.int/emergencies/diseases/novel-coronavirus-2019>
4. <https://covid19.who.int/table>
5. <https://vaksin.kemkes.go.id/#/vaccines>
6. <https://vaksin.kemkes.go.id/#/scprovinsi>



INFEKSI EMERGING

Perkembangan situasi COVID-19 dapat dipantau di laman <https://covid19.kemkes.go.id>
Hotline COVID-19 119 ext 9

Tim Kerja Penyakit Infeksi Emerging

Gedung Adhyatma Lantai 6 Jl. HR. Rasuna Said, Blok X.5 Kavling 4-9
Kuningan, Kuningan Timur, Kota Jakarta Selatan, Daerah Khusus Ibukota Jakarta 12950

