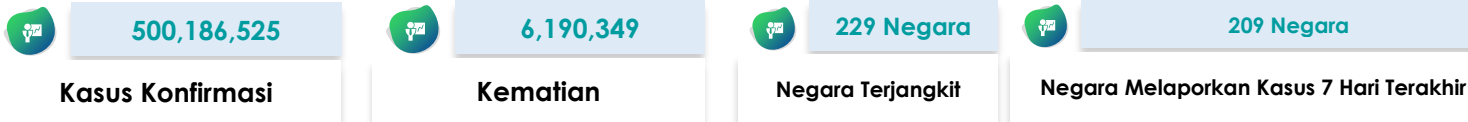


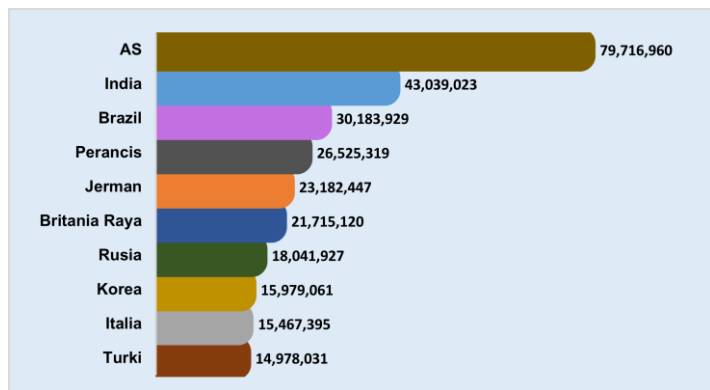


# SITUASI TERKINI PERKEMBANGAN CORONAVIRUS DISEASE (COVID-19) 14 April 2022

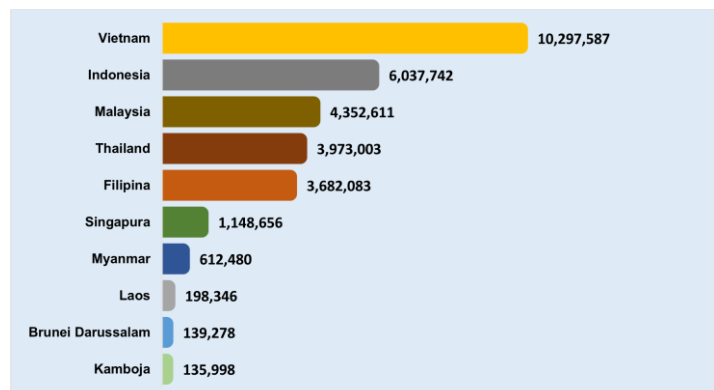
## SITUASI GLOBAL (Data sampai dengan tanggal 14 April 2022)



### 10 Negara dengan Kasus Konfirmasi Tertinggi



### Kasus di Negara ASEAN



### Negara Yang Melaporkan Kasus 7 Hari Terakhir









Afghanistan	Chili	Irlandia	Liechtenstein	Papua Nugini	Sint Eustatius
Afrika Selatan	China	Islandia	Lituania	Paraguay	Sint Maarten
Albania	Curacao	Israel	Luksemburg	Perancis	Siprus
Algeria	Denmark	Italia	Madagaskar	Peru	Slovakia
Amerika Serikat	Djibouti	Jamaika	Makedonia Utara	Polandia	Slovenia
Andorra	Dominika	Jepang	Maladewa	Polinesia Prancis	Spanyol
Anguilla	Ekuador	Jerman	Malawi	Portugal	Sri Lanka
Antigua dan Barbuda	El Salvador	Jersey	Malaysia	Puerto Rico	Sudan
Arab Saudi	Eritrea	Kaledonia Baru	Mali	Qatar	Sudan Selatan
Argentina	Estonia	Kamboja	Malta	Republik Arab Suriah	Suriname
Armenia	Eswatini	Kanada	Maroko	Republik Ceko	Swedia
Aruba	Ethiopia	Kazakhstan	Martinik	<b>Republik Demokratik Kongo</b>	Swiss
Australia	Fiji	Kenya	Mauritania	Republik Dominikan	Tanzania
Austria	Filipina	Kepulauan Cook	<b>Mauritius</b>	Republik Korea	Thailand
Azerbaijan	Finlandia	Kepulauan Falkland	Mayotte	Republik Moldova	Timor Leste
Bahamas	<b>Gambia</b>	Kepulauan Mariana Utara	Meksiko	Reunion	Togo
Bahrain	Georgia	Kepulauan Solomon	Mesir	Rumania	Tonga
Bangladesh	Ghana	Kepulauan Turks dan Caicos	Monako	Rusia	Trinidad dan Tobago
Barbados	Gibraltar	Kepulauan Virgin Amerika	Mongolia	Rwanda	Tunisia
Belanda	Grenada	Kepulauan Virgin Inggris	Montenegro	Saba	Turki
Belarusia	Guadeloupe	Kiribati	<b>Montserrat</b>	Saint Kitts dan Nevis	Uganda
Belgia	Guam	Kolombia	Mozambik	Saint Lucia	Ukraina
Benin	Guatemala	Komoros	Myanmar	Saint Martin	Uni Emirat Arab
Bermuda	Guernsey	Kongo	Namibia	Saint Pierre dan Miquelon	Uruguay
Bhutan	Guiana Prancis	Kosovo	Nepal	Saint Vincent dan Grenadine	Uzbekistan
Bolivia	Guinea Bissau	Kosta Rika	Nicaragua	Saint-Barthélemy	Vanuatu
Bosnia dan Herzegovina	<b>Guinea Khatulistiwa</b>	Kroasia	Niger	Samoa	Venezuela
Botswana	Guyana	Kuba	Nigeria	Samoa Amerika	Vietnam
Brazil	Haiti	Kuwait	Norwegia	San Marino	Wallis dan Futuna
Britania Raya	Honduras	Kyrgyzstan	Oman	Selandia Baru	Yaman
Brunei Darussalam	Hungaria	Laos	Pakistan	Senegal	Yordania
Bulgaria	India	Latvia	Palau	Serbia	Yunani
Burundi	Indonesia	Lebanon	Palestina	Seychelles	Zambia
Cabo Verde	Irak	Lesotho	Panama	Sierra Leone	Zimbabwe

Keterangan :

1. Sumber data melalui situs WHO <https://covid19.who.int/data>.

2. Negara yang baru melaporkan kasus selama 7 hari terakhir dari laporan sebelumnya, ditandai dengan berwarna **merah**.

# SITUASI INDONESIA (Data sampai dengan tanggal 14 April 2022)

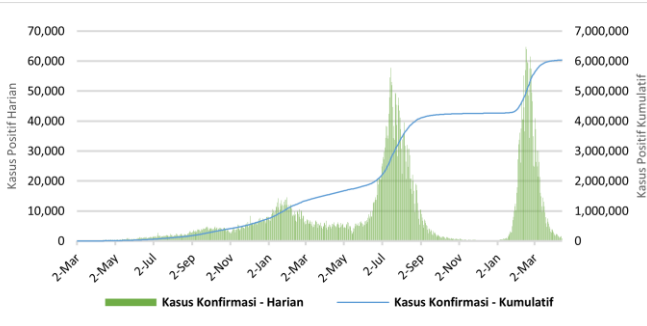
 <b>6.037.742</b>	 <b>5.817.904</b>	 <b>155.794</b>	 <b>64.044</b>
<b>Kasus Konfirmasi</b>	<b>Kasus Sembuh</b>	<b>Kasus Meninggal</b>	<b>Kasus Aktif</b>
 <b>93.725.462</b>	 <b>61.653.691</b>	 <b>55.615.949</b>	 <b>4.107</b>
<b>Spesimen Diperiksa</b>	<b>Orang Diperiksa</b>	<b>Hasil Negatif</b>	<b>Kasus Suspek</b>

Saat ini, **Indonesia** termasuk dalam kategori **TRANSMISI KOMUNITAS**

## Peta Situasi di Indonesia

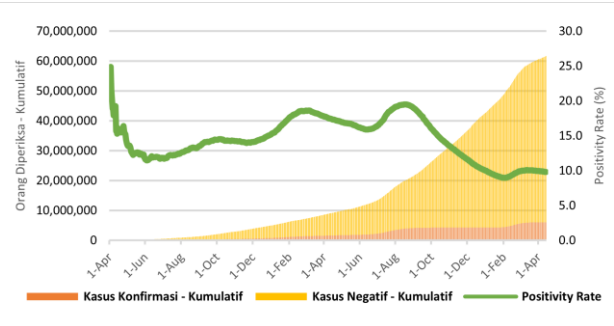


## Perkembangan Kasus



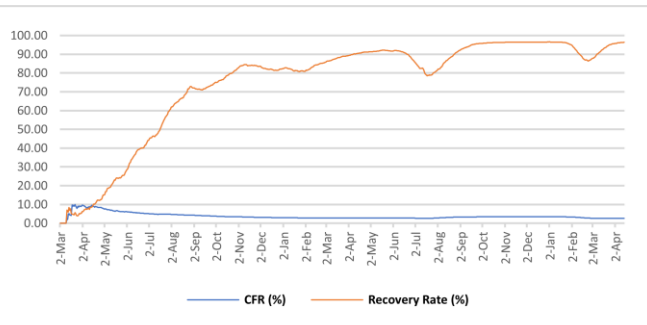
\* Kenaikan tertinggi dilaporkan tanggal 16 Februari 2022 dengan 64,718 kasus.  
\*\* Jumlah kasus harian yang dilaporkan, bukan menggambarkan jumlah kasus yang terinfeksi pada hari tersebut.

## Positivity Rate



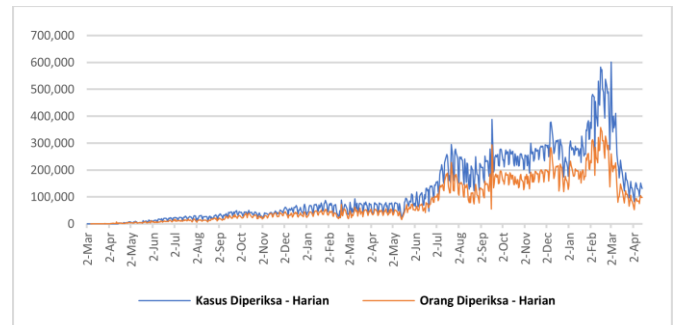
Positivity Rate **9,8%**

## CFR dan Recovery Rate (%)



Case Fatality Rate **2,58%**  
Recovery Rate **96,4%**

## Jumlah Spesimen Diperiksa dan Jumlah Kasus Diperiksa Lab



Rata-Rata dalam 1 Minggu Terakhir adalah **129.759** Spesimen/Hari dan **91.882** Kasus Dites/Hari

Tabel Per Provinsi di Indonesia

NO	PROVINSI	JUMLAH KASUS KONFIRMASI			JUMLAH KASUS SEMBUH			JUMLAH KASUS MENINGGAL		
		S.D. HARI KEMARIN	HARI INI	KUM	S.D. HARI KEMARIN	HARI INI	KUM	S.D. HARI KEMARIN	HARI INI	KUM
1	ACEH	43661	10	43671	41173	69	41242	2203	1	2204
2	SUMATERA UTARA	154860	17	154877	151067	46	151113	3241	1	3242
3	SUMATERA BARAT	103686	13	103699	98742	30	98772	2329	0	2329
4	RIAU	150725	7	150732	145797	15	145812	4426	1	4427
5	JAMBI	38185	5	38190	37223	8	37231	875	0	875
6	SUMATERA SELATAN	80363	3	80366	76904	15	76919	3331	0	3331
7	BENGKULU	29096	2	29098	28299	14	28313	516	0	516
8	LAMPUNG	74271	12	74283	62325	209	62534	4139	1	4140
9	BANGKA BELITUNG	65537	10	65547	63819	21	63840	1595	2	1597
10	KEPULAUAN RIAU	70091	6	70097	67844	14	67858	1877	0	1877
11	DKI JAKARTA	1244883	72	1244955	1225339	791	1226130	15221	2	15223
12	JAWA BARAT	1103434	229	1103663	1072327	699	1073026	15693	9	15702
13	JAWA TENGAH	626087	92	626179	581487	307	581794	32923	12	32935
14	DI YOGYAKARTA	220271	21	220292	209664	120	209784	5866	2	5868
15	JAWA TIMUR	574814	69	574883	542635	118	542753	31534	7	31541
16	BANTEN	291453	127	291580	286732	169	286901	2928	0	2928
17	BALI	156776	28	156804	151818	59	151877	4550	1	4551
18	NUSA TENGGARA BARAT	36029	2	36031	34989	0	34989	898	0	898
19	NUSA TENGGARA TIMUR	93598	18	93616	91654	63	91717	1504	0	1504
20	KALIMANTAN BARAT	64492	19	64511	63172	23	63195	1141	1	1142
21	KALIMANTAN TENGAH	55860	8	55868	54224	28	54252	1490	3	1493
22	KALIMANTAN SELATAN	84197	6	84203	81602	15	81617	2525	0	2525
23	KALIMANTAN TIMUR	206097	7	206104	200241	38	200279	5703	1	5704
24	KALIMANTAN UTARA	45267	6	45273	44098	208	44306	857	1	858
25	SULAWESI UTARA	51466	3	51469	50128	5	50133	1188	0	1188
26	SULAWESI TENGAH	60695	9	60704	58727	78	58805	1716	1	1717
27	SULAWESI SELATAN	143360	7	143367	140750	30	140780	2469	1	2470
28	SULAWESI TENGGARA	25566	1	25567	24908	1	24909	566	0	566
29	GORONTALO	13880	0	13880	13117	0	13117	478	0	478
30	SULAWESI BARAT	15528	3	15531	15103	9	15112	391	0	391
31	MALUKU	18532	0	18532	18200	4	18204	291	0	291
32	MALUKU UTARA	14471	2	14473	14085	3	14088	326	0	326
33	PAPUA	48422	15	48437	35676	0	35676	577	0	577
34	PAPUA BARAT	31256	4	31260	30819	7	30826	379	1	380
	Dalam Proses Verifikasi di Lapangan	0	0	0	0	0	0	0	0	0
	<b>TOTAL</b>	6036909	833	6037742	5814688	3216	5817904	155746	48	155794

## Pesan untuk Masyarakat

Untuk mencegah penularan COVID-19, masyarakat perlu melakukan :

1. Menerapkan Gerakan Masyarakat Hidup Sehat (Germas) dengan mempraktikkan Perilaku Hidup Bersih dan Sehat (PHBS) terutama menjaga daya tahan tubuh dengan cara konsumsi gizi seimbang, istirahat/tidur yang cukup, latihan fisik/olahraga teratur, serta mengelola stress.
2. Membatasi kegiatan diluar rumah jika tidak ada keperluan mendesak. Hindari perjalanan yang tidak mendesak terutama ke negara/wilayah dengan transmisi komunitas.
3. Selalu menjaga kebersihan tangan dengan mencuci tangan pakai sabun dengan air mengalir selama 40-60 detik atau menggunakan *hand sanitizer* minimal 20-30 detik.
4. Disiplin menggunakan masker setiap beraktivitas/berinteraksi dengan orang lain dan selalu menerapkan etika batuk dan bersin yaitu apabila batuk/bersin tutup dengan menggunakan lengan atas bagian dalam atau tisu. Apabila menggunakan tisu, harus segera dibuang ke tempat sampah.
5. Menjaga jarak dengan siapapun minimal 1-2 meter.
6. Hindari menyentuh mata, hidung, dan mulut.
7. Apabila mengalami gejala terkait COVID-19, segera lakukan pemeriksaan di fasilitas kesehatan.
8. Menghindari hoaks dengan cara mengupdate informasi mengenai COVID-19 melalui sumber resmi yang terpercaya.

## Tautan Informasi Web

1. <https://infeksiemerging.kemkes.go.id>
2. <https://sehatnegeriku.kemkes.go.id/>
3. <https://www.who.int/emergencies/diseases/novel-coronavirus-2019>
4. <https://covid19.who.int/table>
5. <https://vaksin.kemkes.go.id/#/vaccines>
6. <https://vaksin.kemkes.go.id/#/scprovinsi>



## INFEKSI EMERGING

Perkembangan situasi COVID-19 dapat dipantau di laman <https://covid19.kemkes.go.id>  
Hotline COVID-19 119 ext 9

### Kelompok Substansi Penyakit Infeksi Emerging

Gedung Adhyatma Lantai 6 Jl. HR. Rasuna Said, Blok X.5 Kavling 4-9  
Kuningan, Kuningan Timur, Kota Jakarta Selatan, Daerah Khusus Ibukota Jakarta 12950

