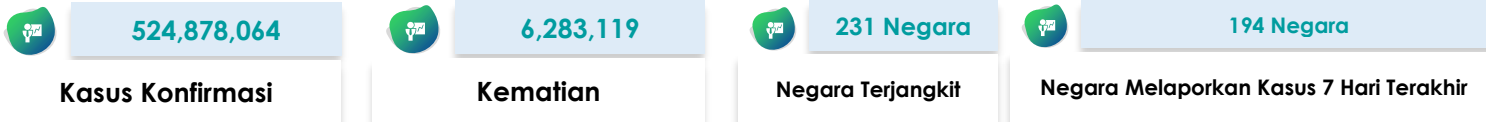


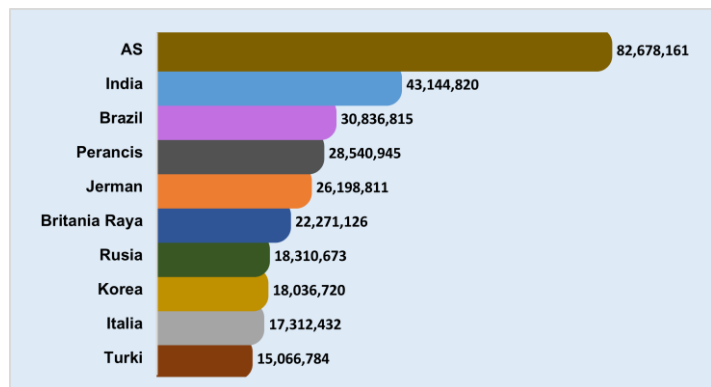


# SITUASI TERKINI PERKEMBANGAN CORONAVIRUS DISEASE (COVID-19) 31 Mei 2022

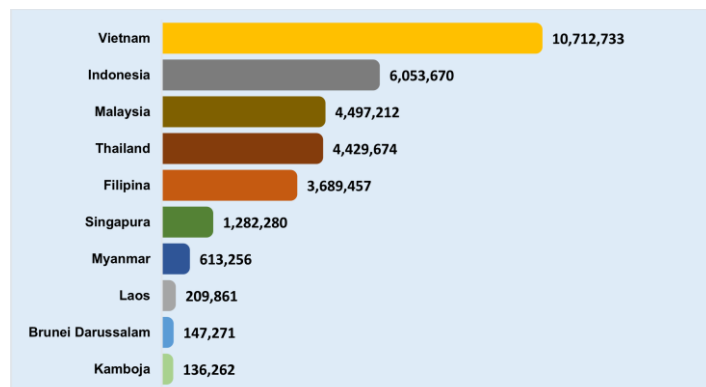
## SITUASI GLOBAL (Data sampai dengan tanggal 26 Mei 2022)



### 10 Negara dengan Kasus Konfirmasi Tertinggi



### Kasus di Negara ASEAN











### Negara Yang Melaporkan Kasus 7 Hari Terakhir

Afgghanistan	China	Jamaika	Mali	Republik Ceko	Thailand
Afrika Selatan	Curacao	Jepang	Malta	Republik Dominikan	Timor Leste
Albania	Denmark	Jerman	Maroko	Republik Korea	Togo
Algeria	Dominika	Jersey	Martinik	<b>Republik Moldova</b>	Tonga
Amerika Serikat	Ekuador	Kaledonia Baru	Mauritania	Reunion	Trinidad dan Tobago
Andorra	Eritrea	Kanada	<b>Mauritius</b>	Rumania	Tunisia
Anguilla	Estonia	Kazakhstan	Meksiko	Rusia	Turki
Antigua dan Barbuda	Eswatini	Kenya	Mesir	Rwanda	Tuvalu
Arab Saudi	Ethiopia	Kepulauan Cayman	Monako	Saba	Uganda
Argentina	<b>Federasi Mikronesia</b>	Kepulauan Cook	Montenegro	Saint Kitts dan Nevis	Ukraina
Armenia	Fiji	Kepulauan Falkland	Montserrat	Saint Lucia	Uni Emirat Arab
Aruba	Fillipina	Kepulauan Mariana Utara	Mozambik	Saint Martin	Uruguay
Australia	Gabon	Kepulauan Turks dan Caicos	Myanmar	Saint Pierre dan Miquelon	Uzbekistan
Austria	Gambia	Kepulauan Virgin Amerika Serikat	Namibia	Saint Vincent dan Grenadine	Vanuatu
Azerbaijan	<b>Georgia</b>	Kepulauan Virgin Inggris	Nepal	Saint-Barthélemy	Venezuela
Bahamas	Ghana	Kolombia	Nicaragua	Samoa	Vietnam
Bahrain	Gibraltar	Komoros	Nigeria	Samoa Amerika	Yordania
Bangladesh	Grenada	Kosovo	Norwegia	San Marino	Yunani
Barbados	Guadeloupe	Kosta Rika	Oman	Selandia Baru	Zimbabwe
Belanda	Guam	Kroasia	Pakistan	Senegal	
Belgia	Guatemala	Kuba	Palau	Serbia	
Belize	Guernsey	Kuwait	Palestina	Seychelles	
Bermuda	Guiana Prancis	Laos	Panama	Singapura	
Bhutan	Guinea Bissau	Latvia	Pantai Gading	<b>Sint Maarten</b>	
Bolivia	Guyana	Lebanon	Papua Nugini	Siprus	
Bonaire	Honduras	<b>Lesotho</b>	Paraguay	Slovakia	
Bosnia dan Herzegovina	Hungaria	Libya	Perancis	Slovenia	
Brazil	India	<b>Liechtenstein</b>	Peru	Somalia	
Britania Raya	Indonesia	Lituania	Polandia	Spanyol	
Brunei Darussalam	Irak	Luksemburg	Polinesia Prancis	Sri Lanka	
Bulgaria	Iran	Madagaskar	Portugal	Sudan	
Burundi	Irlandia	Makedonia Utara	Puerto Rico	Sudan Selatan	
Cabo Verde	Islandia	Maladewa	Pulau Man	Suriname	
Chad	Israel	Malawi	Qatar	Swedia	

Keterangan :

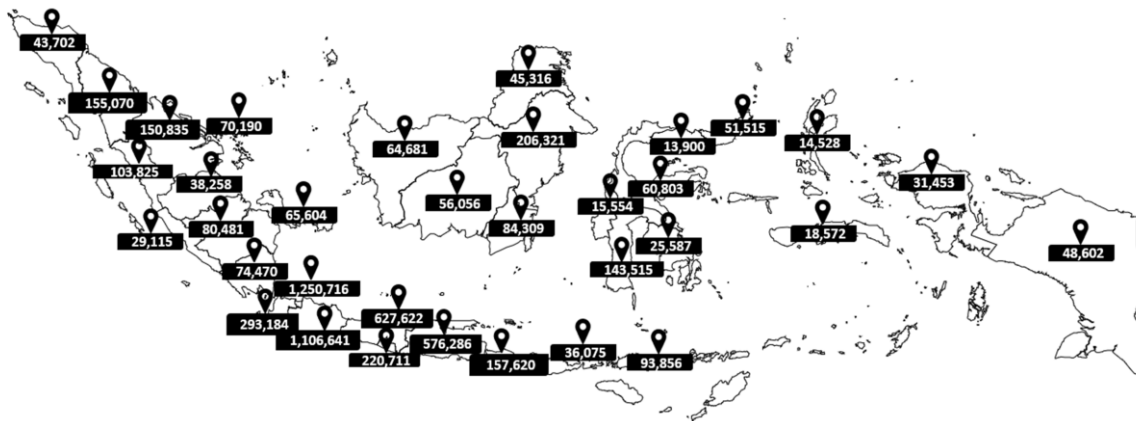
1. Sumber data melalui situs WHO <https://covid19.who.int/data>.
2. Negara yang baru melaporkan kasus selama 7 hari terakhir dari laporan sebelumnya, ditandai dengan berwarna **merah**.
3. Negara terjangkit baru ditandai dengan berwarna **biru**.

# SITUASI INDONESIA (Data sampai dengan tanggal 31 Mei 2022)

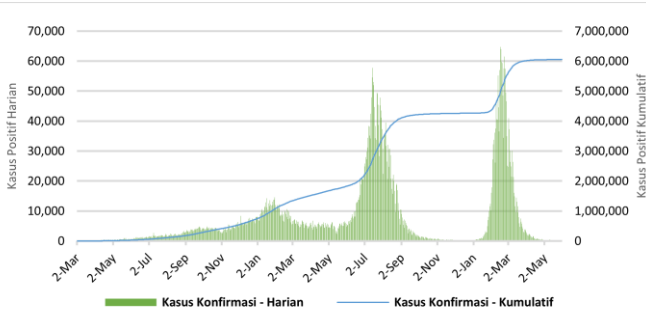
 <b>6.054.973</b>	 <b>5.895.423</b>	 <b>156.591</b>	 <b>2.959</b>
<b>Kasus Konfirmasi</b>	<b>Kasus Sembuh</b>	<b>Kasus Meninggal</b>	<b>Kasus Aktif</b>
 <b>98.738.878</b>	 <b>65.102.925</b>	 <b>59.047.952</b>	 <b>3.484</b>
<b>Spesimen Diperiksa</b>	<b>Orang Diperiksa</b>	<b>Hasil Negatif</b>	<b>Kasus Suspek</b>

Saat ini, **Indonesia** termasuk dalam kategori **TRANSMISI KOMUNITAS**

## Peta Situasi di Indonesia

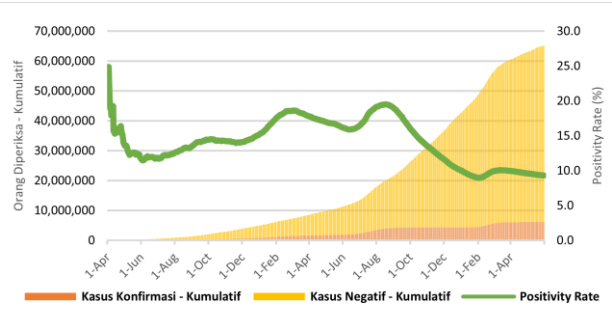


## Perkembangan Kasus



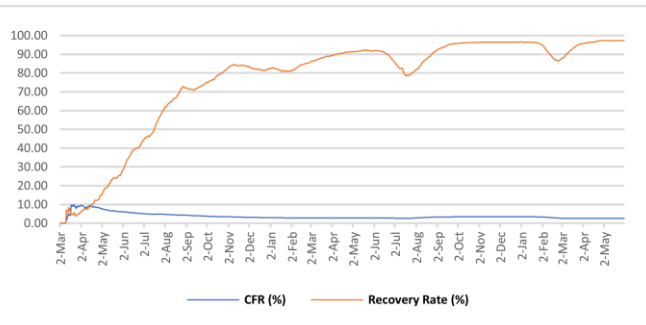
\* Kenaikan tertinggi dilaporkan tanggal 16 Februari 2022 dengan 64,718 kasus.  
\*\* Jumlah kasus harian yang dilaporkan, bukan menggambarkan jumlah kasus yang terinfeksi pada hari tersebut.

## Positivity Rate



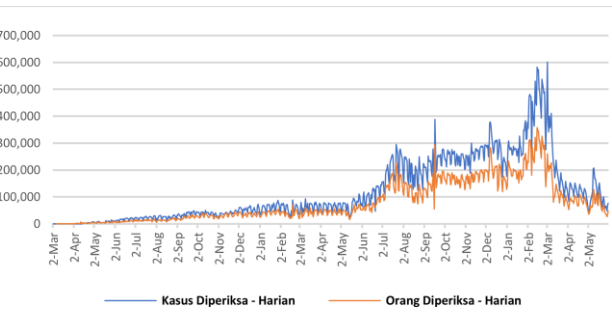
Positivity Rate **9,3%**

## CFR dan Recovery Rate (%)



Case Fatality Rate **2,59%**  
Recovery Rate **97,4%**

## Jumlah Spesimen Diperiksa dan Jumlah Kasus Diperiksa Lab



Rata-Rata dalam 1 Minggu Terakhir adalah **66.740** Spesimen/Hari dan **40.620** Kasus Dites/Hari

Tabel Per Provinsi di Indonesia

NO	PROVINSI	JUMLAH KASUS KONFIRMASI			JUMLAH KASUS SEMBUH			JUMLAH KASUS MENINGGAL		
		S.D. HARI KEMARIN	HARI INI	KUM	S.D. HARI KEMARIN	HARI INI	KUM	S.D. HARI KEMARIN	HARI INI	KUM
1	ACEH	43702	0	43702	41481	0	41481	2217	0	2217
2	SUMATERA UTARA	155067	3	155070	151738	1	151739	3254	0	3254
3	SUMATERA BARAT	103822	3	103825	101429	5	101434	2349	0	2349
4	RIAU	150835	0	150835	146397	0	146397	4438	0	4438
5	JAMBI	38258	0	38258	37369	0	37369	879	0	879
6	SUMATERA SELATAN	80481	0	80481	77120	0	77120	3343	0	3343
7	BENGKULU	29115	0	29115	28594	0	28594	519	1	520
8	LAMPUNG	74470	0	74470	70171	0	70171	4173	0	4173
9	BANGKA BELITUNG	65604	0	65604	64003	0	64003	1601	0	1601
10	KEPULAUAN RIAU	70190	0	70190	68299	1	68300	1881	0	1881
11	DKI JAKARTA	1250584	132	1250716	1234388	111	1234499	15294	0	15294
12	JAWA BARAT	1106581	60	1106641	1090322	31	1090353	15822	2	15824
13	JAWA TENGAH	627607	15	627622	594286	12	594298	33181	1	33182
14	DI YOGYAKARTA	220698	13	220711	214675	4	214679	5906	0	5906
15	JAWA TIMUR	576253	33	576286	544503	21	544524	31641	0	31641
16	BANTEN	293140	44	293184	289951	29	289980	2931	0	2931
17	BALI	157612	8	157620	152920	11	152931	4565	0	4565
18	NUSA TENGGARA BARAT	36075	0	36075	35065	0	35065	901	0	901
19	NUSA TENGGARA TIMUR	93849	7	93856	92292	1	92293	1518	1	1519
20	KALIMANTAN BARAT	64679	2	64681	63518	2	63520	1142	0	1142
21	KALIMANTAN TENGAH	56056	0	56056	54539	1	54540	1508	0	1508
22	KALIMANTAN SELATAN	84308	1	84309	81753	2	81755	2536	0	2536
23	KALIMANTAN TIMUR	206319	2	206321	200594	3	200597	5715	0	5715
24	KALIMANTAN UTARA	45316	0	45316	44450	0	44450	858	0	858
25	SULAWESI UTARA	51515	0	51515	50296	1	50297	1190	0	1190
26	SULAWESI TENGAH	60802	1	60803	59069	2	59071	1723	0	1723
27	SULAWESI SELATAN	143512	3	143515	141017	0	141017	2474	0	2474
28	SULAWESI TENGGARA	25587	0	25587	25016	0	25016	567	0	567
29	GORONTALO	13900	0	13900	13353	0	13353	485	0	485
30	SULAWESI BARAT	15554	0	15554	15157	0	15157	393	0	393
31	MALUKU	18571	1	18572	18260	2	18262	291	0	291
32	MALUKU UTARA	14527	1	14528	14175	1	14176	330	0	330
33	PAPUA	48601	1	48602	47970	0	47970	579	0	579
34	PAPUA BARAT	31443	10	31453	31006	6	31012	382	0	382
	Dalam Proses Verifikasi di Lapangan	0	0	0	0	0	0	0	0	0
	<b>TOTAL</b>	6054633	340	6054973	5895176	247	5895423	156586	5	156591

## Pesan untuk Masyarakat

Untuk mencegah penularan COVID-19, masyarakat perlu melakukan :

1. Menerapkan Gerakan Masyarakat Hidup Sehat (Germas) dengan mempraktikkan Perilaku Hidup Bersih dan Sehat (PHBS) terutama menjaga daya tahan tubuh dengan cara konsumsi gizi seimbang, istirahat/tidur yang cukup, latihan fisik/olahraga teratur, serta mengelola stress.
2. Membatasi kegiatan diluar rumah jika tidak ada keperluan mendesak. Hindari perjalanan yang tidak mendesak terutama ke negara/wilayah dengan transmisi komunitas.
3. Selalu menjaga kebersihan tangan dengan mencuci tangan pakai sabun dengan air mengalir selama 40-60 detik atau menggunakan *hand sanitizer* minimal 20-30 detik.
4. Disiplin menggunakan masker setiap beraktivitas/berinteraksi dengan orang lain dan selalu menerapkan etika batuk dan bersin yaitu apabila batuk/bersin tutup dengan menggunakan lengan atas bagian dalam atau tisu. Apabila menggunakan tisu, harus segera dibuang ke tempat sampah.
5. Menjaga jarak dengan siapapun minimal 1-2 meter.
6. Hindari menyentuh mata, hidung, dan mulut.
7. Apabila mengalami gejala terkait COVID-19, segera lakukan pemeriksaan di fasilitas kesehatan.
8. Menghindari hoaks dengan cara mengupdate informasi mengenai COVID-19 melalui sumber resmi yang terpercaya.

## Tautan Informasi Web

1. <https://infeksiemerging.kemkes.go.id>
2. <https://sehatnegeriku.kemkes.go.id/>
3. <https://www.who.int/emergencies/diseases/novel-coronavirus-2019>
4. <https://covid19.who.int/table>
5. <https://vaksin.kemkes.go.id/#/vaccines>
6. <https://vaksin.kemkes.go.id/#/scprovinsi>



## INFEKSI EMERGING

Perkembangan situasi COVID-19 dapat dipantau di laman <https://covid19.kemkes.go.id>  
Hotline COVID-19 119 ext 9

### Tim Kerja Penyakit Infeksi Emerging

Gedung Adhyatma Lantai 6 Jl. HR. Rasuna Said, Blok X.5 Kavling 4-9  
Kuningan, Kuningan Timur, Kota Jakarta Selatan, Daerah Khusus Ibukota Jakarta 12950

